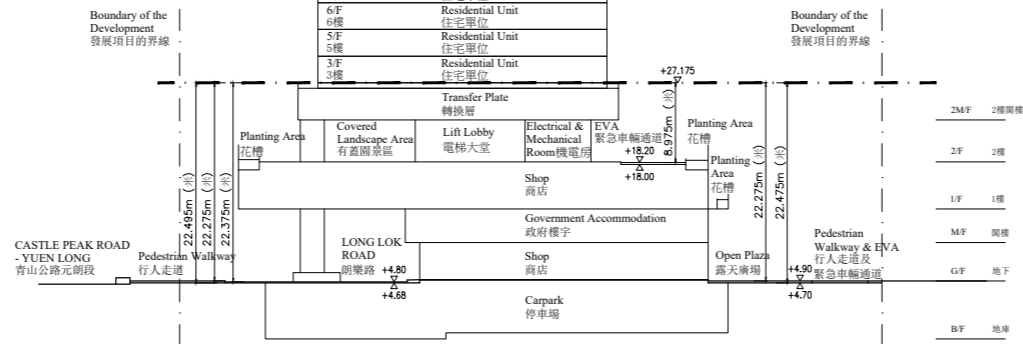


CROSS-SECTION PLAN OF BUILDING IN THE PHASE

期數中的建築物的橫截面圖

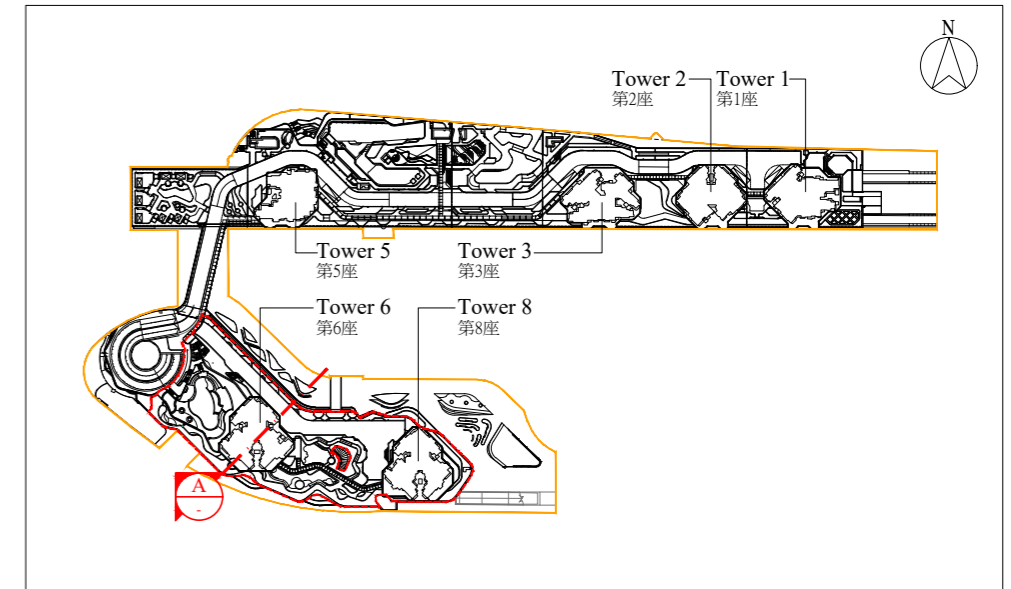
Tower 6
第 6 座

Top Roof 頂層天台	Potable Water Tank & Pump Room 飲用自來水及水泵房	Roof 天台
Upper Roof 2 上層天台 2	Lift Machine Room 升降機機房	Roof 天台
Upper Roof 1 上層天台 1	Flushing Water Tank Room 沖廁水缸房	
Roof 天台	Flushing Water Pump Room 沖廁水泵房	Roof 天台
57/F 57樓	Residential Unit 住宅單位	
56/F 56樓	Residential Unit 住宅單位	
55/F 55樓	Residential Unit 住宅單位	
53/F 53樓	Residential Unit 住宅單位	
52/F 52樓	Residential Unit 住宅單位	
51/F 51樓	Residential Unit 住宅單位	
50/F 50樓	Residential Unit 住宅單位	
49/F 49樓	Residential Unit 住宅單位	
48/F 48樓	Residential Unit 住宅單位	
47/F 47樓	Residential Unit 住宅單位	
46/F 46樓	Residential Unit 住宅單位	
45/F 45樓	Residential Unit 住宅單位	
43/F 43樓	Residential Unit 住宅單位	
42/F 42樓	Residential Unit 住宅單位	
41/F 41樓	Residential Unit 住宅單位	
40/F 40樓	Residential Unit 住宅單位	
39/F 39樓	Residential Unit 住宅單位	
38/F 38樓	Residential Unit 住宅單位	
37/F 37樓	Residential Unit 住宅單位	
36/F 36樓	Residential Unit 住宅單位	
35/F 35樓	Residential Unit 住宅單位	
33/F 33樓	Residential Unit 住宅單位	
32/F 32樓	Residential Unit 住宅單位	
31/F 31樓	Residential Unit 住宅單位	
30/F 30樓	Residential Unit 住宅單位	
29/F 29樓	Refuge Floor 避難層	
28/F 28樓	Residential Unit 住宅單位	
27/F 27樓	Residential Unit 住宅單位	
26/F 26樓	Residential Unit 住宅單位	
25/F 25樓	Residential Unit 住宅單位	
23/F 23樓	Residential Unit 住宅單位	
22/F 22樓	Residential Unit 住宅單位	
21/F 21樓	Residential Unit 住宅單位	
20/F 20樓	Residential Unit 住宅單位	
19/F 19樓	Residential Unit 住宅單位	
18/F 18樓	Residential Unit 住宅單位	
17/F 17樓	Residential Unit 住宅單位	
16/F 16樓	Residential Unit 住宅單位	
15/F 15樓	Residential Unit 住宅單位	
12/F 12樓	Residential Unit 住宅單位	
11/F 11樓	Residential Unit 住宅單位	
10/F 10樓	Residential Unit 住宅單位	
9/F 9樓	Residential Unit 住宅單位	
8/F 8樓	Residential Unit 住宅單位	
7/F 7樓	Residential Unit 住宅單位	
6/F 6樓	Residential Unit 住宅單位	
5/F 5樓	Residential Unit 住宅單位	
3/F 3樓	Residential Unit 住宅單位	



Cross - Section A
橫切面 A

KEY PLAN
指示圖



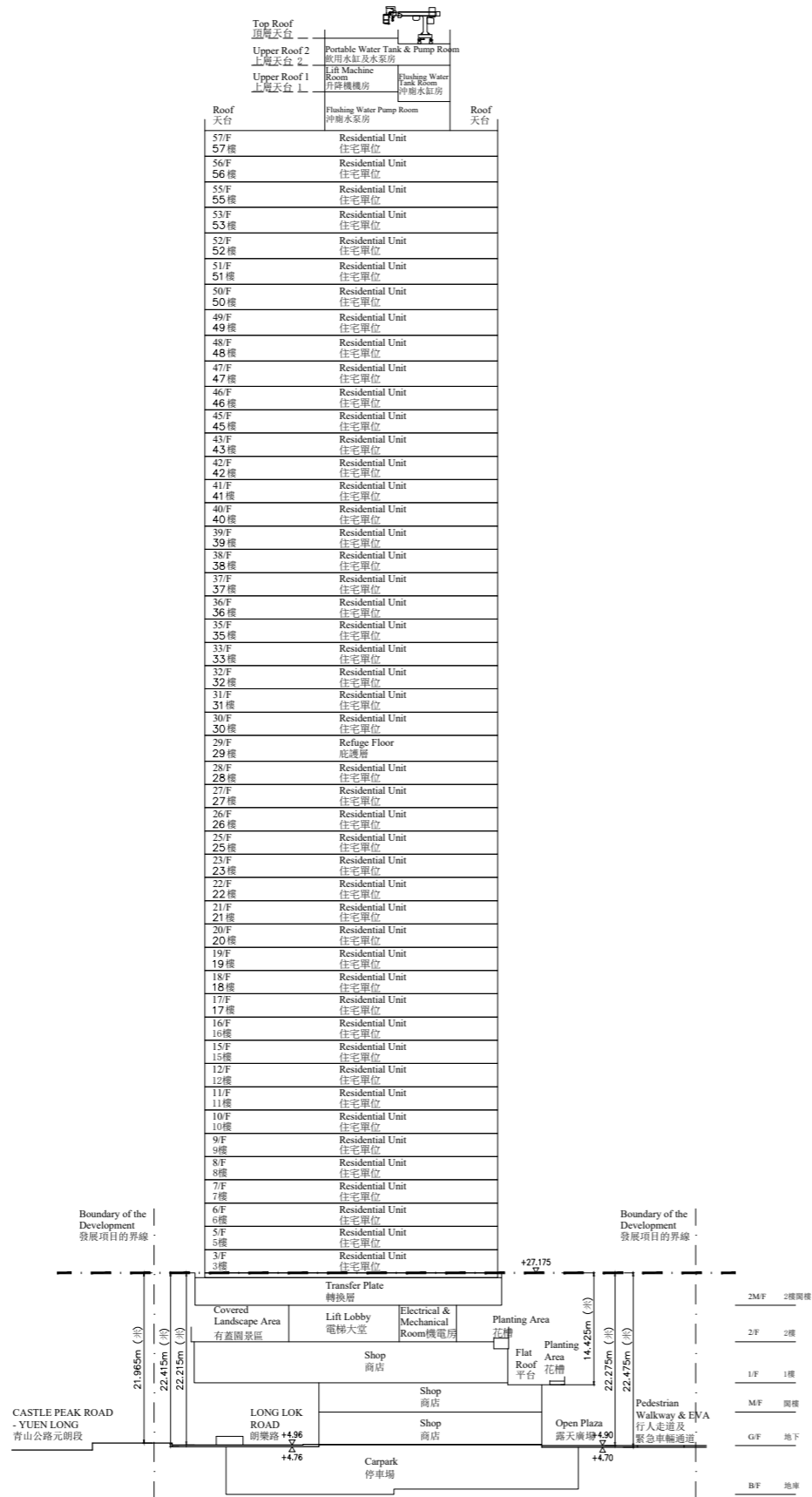
- The Phase
期數
- Other Phase(s)
其他期數

1. Dotted line denotes the level of the lowest residential floor.
虛線代表最低住宅樓層水平。
2. The part of Long Lok Road adjacent to the building is 4.680 metres to 4.800 metres above the Hong Kong Principal Datum.
毗連建築物的一段朗樂路為香港主水平基準以上 4.680 米至 4.800 米。
3. The part of pedestrian walkway and Emergency Vehicular Access (EVA) adjacent to the building is 4.700 metres to 4.900 metres above the Hong Kong Principal Datum.
毗連建築物的一段行人走道及緊急車輛通道為香港主水平基準以上 4.700 米至 4.900 米。
4. OR denotes height (in metres) above the Hong Kong Principal Datum.
 或 代表香港主水平基準以上的高度(米)。

CROSS-SECTION PLAN OF BUILDING IN THE PHASE

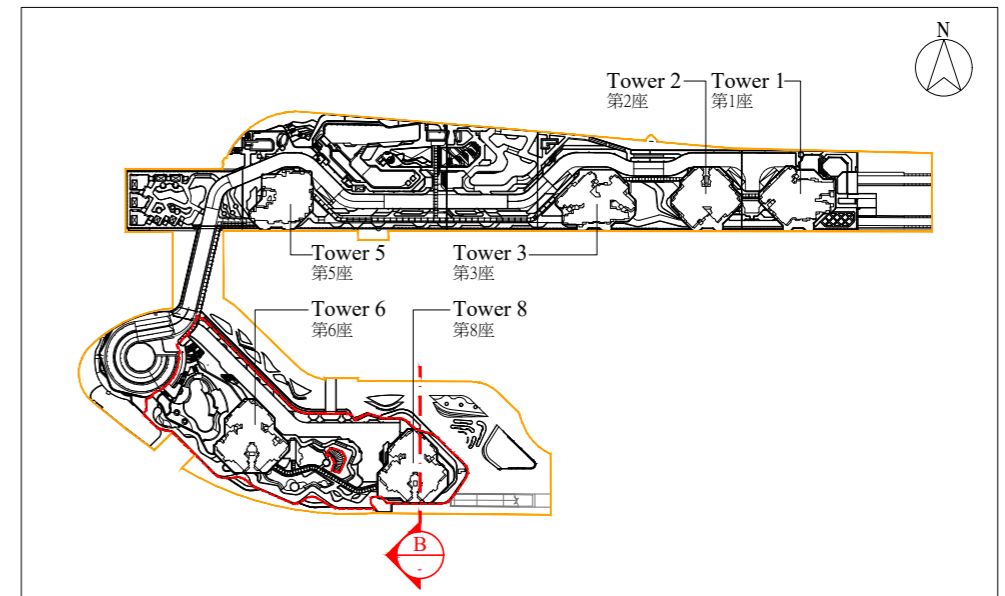
期數中的建築物的橫截面圖

Tower 8
第 8 座



Cross - Section B
橫切面 B

KEY PLAN
指示圖



- The Phase
期數
- Other Phase(s)
其他期數

1. Dotted line denotes the level of the lowest residential floor.
虛線代表最低住宅樓層水平。
2. The part of Long Lok Road adjacent to the building is 4.760 metres to 4.960 metres above the Hong Kong Principal Datum.
毗連建築物的一段朗樂路為香港主水平基準以上 4.760米至 4.960米。
3. The part of pedestrian walkway and Emergency Vehicular Access (EVA) adjacent to the building is 4.700 metres to 4.900 metres above the Hong Kong Principal Datum.
毗連建築物的一段行人走道及緊急車輛通道為香港主水平基準以上 4.700米至 4.900米。
4. ∇ OR \triangle denotes height (in metres) above the Hong Kong Principal Datum.
 ∇ 或 \triangle 代表香港主水平基準以上的高度(米)。

CROSS-SECTION PLAN OF BUILDING IN THE PHASE

期數中的建築物的橫截面圖

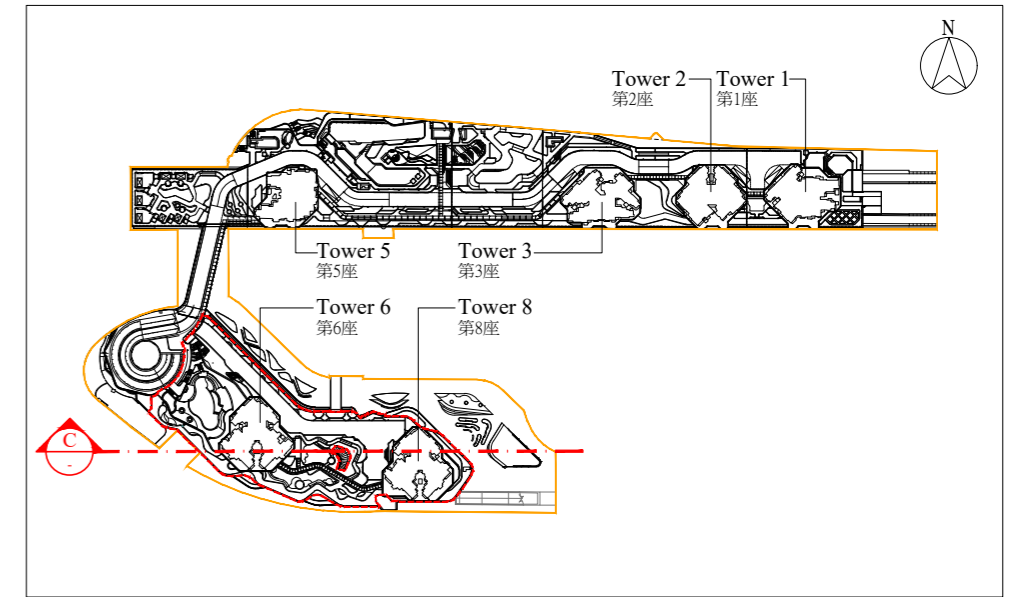
Tower 6
第 6 座

Top Roof 頂層天台	Potable Water Tank & Pump Room 飲用水箱及水泵房	Roof 天台	Flushing Water Pump Room 沖廁水泵房	Roof 天台
Upper Roof 2 上層天台 2		57/F 57樓	Residential Unit 住宅單位	
Upper Roof 1 上層天台 1		56/F 56樓	Residential Unit 住宅單位	
		55/F 55樓	Residential Unit 住宅單位	
		53/F 53樓	Residential Unit 住宅單位	
		52/F 52樓	Residential Unit 住宅單位	
		51/F 51樓	Residential Unit 住宅單位	
		50/F 50樓	Residential Unit 住宅單位	
		49/F 49樓	Residential Unit 住宅單位	
		48/F 48樓	Residential Unit 住宅單位	
		47/F 47樓	Residential Unit 住宅單位	
		46/F 46樓	Residential Unit 住宅單位	
		45/F 45樓	Residential Unit 住宅單位	
		43/F 43樓	Residential Unit 住宅單位	
		42/F 42樓	Residential Unit 住宅單位	
		41/F 41樓	Residential Unit 住宅單位	
		40/F 40樓	Residential Unit 住宅單位	
		39/F 39樓	Residential Unit 住宅單位	
		38/F 38樓	Residential Unit 住宅單位	
		37/F 37樓	Residential Unit 住宅單位	
		36/F 36樓	Residential Unit 住宅單位	
		35/F 35樓	Residential Unit 住宅單位	
		33/F 33樓	Residential Unit 住宅單位	
		32/F 32樓	Residential Unit 住宅單位	
		31/F 31樓	Residential Unit 住宅單位	
		30/F 30樓	Residential Unit 住宅單位	
		29/F 29樓	Refuge Floor 避難層	
		28/F 28樓	Residential Unit 住宅單位	
		27/F 27樓	Residential Unit 住宅單位	
		26/F 26樓	Residential Unit 住宅單位	
		25/F 25樓	Residential Unit 住宅單位	
		23/F 23樓	Residential Unit 住宅單位	
		22/F 22樓	Residential Unit 住宅單位	
		21/F 21樓	Residential Unit 住宅單位	
		20/F 20樓	Residential Unit 住宅單位	
		19/F 19樓	Residential Unit 住宅單位	
		18/F 18樓	Residential Unit 住宅單位	
		17/F 17樓	Residential Unit 住宅單位	
		16/F 16樓	Residential Unit 住宅單位	
		15/F 15樓	Residential Unit 住宅單位	
		12/F 12樓	Residential Unit 住宅單位	
		11/F 11樓	Residential Unit 住宅單位	
		10/F 10樓	Residential Unit 住宅單位	
		9/F 9樓	Residential Unit 住宅單位	
		8/F 8樓	Residential Unit 住宅單位	
		7/F 7樓	Residential Unit 住宅單位	
		6/F 6樓	Residential Unit 住宅單位	
		5/F 5樓	Residential Unit 住宅單位	
		3/F 3樓	Residential Unit 住宅單位	

Tower 8
第 8 座

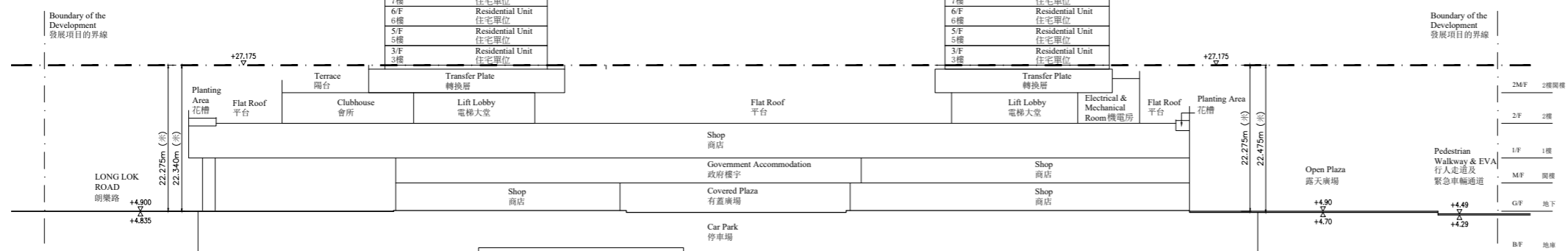
Top Roof 頂層天台	Potable Water Tank & Pump Room 飲用水箱及水泵房	Roof 天台	Flushing Water Pump Room 沖廁水泵房	Roof 天台
Upper Roof 2 上層天台 2		57/F 57樓	Residential Unit 住宅單位	
Upper Roof 1 上層天台 1		56/F 56樓	Residential Unit 住宅單位	
		55/F 55樓	Residential Unit 住宅單位	
		53/F 53樓	Residential Unit 住宅單位	
		52/F 52樓	Residential Unit 住宅單位	
		51/F 51樓	Residential Unit 住宅單位	
		50/F 50樓	Residential Unit 住宅單位	
		49/F 49樓	Residential Unit 住宅單位	
		48/F 48樓	Residential Unit 住宅單位	
		47/F 47樓	Residential Unit 住宅單位	
		46/F 46樓	Residential Unit 住宅單位	
		45/F 45樓	Residential Unit 住宅單位	
		43/F 43樓	Residential Unit 住宅單位	
		42/F 42樓	Residential Unit 住宅單位	
		41/F 41樓	Residential Unit 住宅單位	
		40/F 40樓	Residential Unit 住宅單位	
		39/F 39樓	Residential Unit 住宅單位	
		38/F 38樓	Residential Unit 住宅單位	
		37/F 37樓	Residential Unit 住宅單位	
		36/F 36樓	Residential Unit 住宅單位	
		35/F 35樓	Residential Unit 住宅單位	
		33/F 33樓	Residential Unit 住宅單位	
		32/F 32樓	Residential Unit 住宅單位	
		31/F 31樓	Residential Unit 住宅單位	
		30/F 30樓	Residential Unit 住宅單位	
		29/F 29樓	Refuge Floor 避難層	
		28/F 28樓	Residential Unit 住宅單位	
		27/F 27樓	Residential Unit 住宅單位	
		26/F 26樓	Residential Unit 住宅單位	
		25/F 25樓	Residential Unit 住宅單位	
		23/F 23樓	Residential Unit 住宅單位	
		22/F 22樓	Residential Unit 住宅單位	
		21/F 21樓	Residential Unit 住宅單位	
		20/F 20樓	Residential Unit 住宅單位	
		19/F 19樓	Residential Unit 住宅單位	
		18/F 18樓	Residential Unit 住宅單位	
		17/F 17樓	Residential Unit 住宅單位	
		16/F 16樓	Residential Unit 住宅單位	
		15/F 15樓	Residential Unit 住宅單位	
		12/F 12樓	Residential Unit 住宅單位	
		11/F 11樓	Residential Unit 住宅單位	
		10/F 10樓	Residential Unit 住宅單位	
		9/F 9樓	Residential Unit 住宅單位	
		8/F 8樓	Residential Unit 住宅單位	
		7/F 7樓	Residential Unit 住宅單位	
		6/F 6樓	Residential Unit 住宅單位	
		5/F 5樓	Residential Unit 住宅單位	
		3/F 3樓	Residential Unit 住宅單位	

KEY PLAN
指示圖



- The Phase
期數
- Other Phase(s)
其他期數

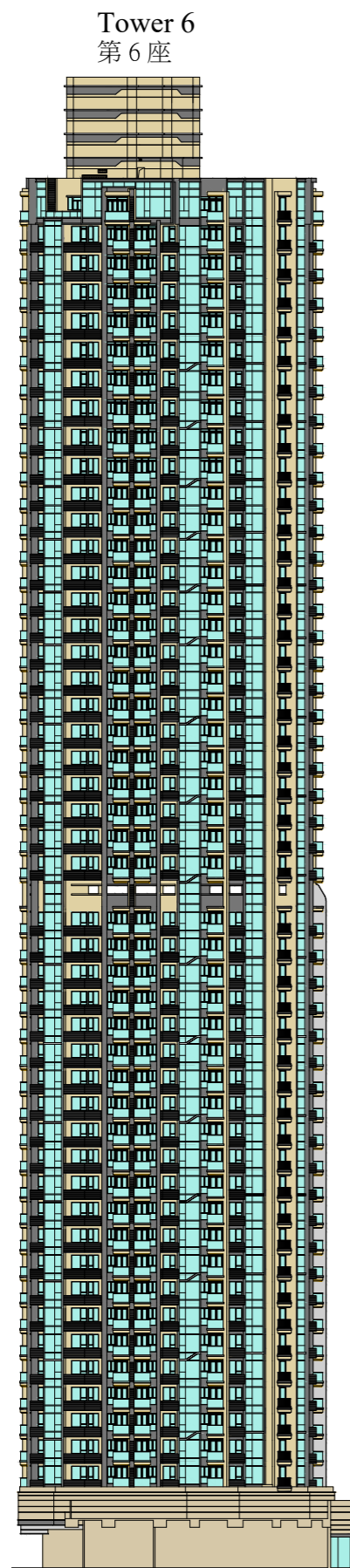
1. Dotted line denotes the level of the lowest residential floor.
虛線代表最低住宅樓層水平。
2. The part of Long Lok Road adjacent to the building is 4.835 metres to 4.900 metres above the Hong Kong Principal Datum.
毗連建築物的一段朗樂路為香港主水平基準以上 4.835 米至 4.900 米。
3. The part of pedestrian walkway and Emergency Vehicular Access (EVA) adjacent to the building is 4.290 metres to 4.490 metres above the Hong Kong Principal Datum.
毗連建築物的一段行人走道及緊急車輛通道為香港主水平基準以上 4.290 米至 4.490 米。
4. ∇ OR \triangle denotes height (in metres) above the Hong Kong Principal Datum.
 ∇ 或 \triangle 代表香港主水平基準以上的高度(米)。



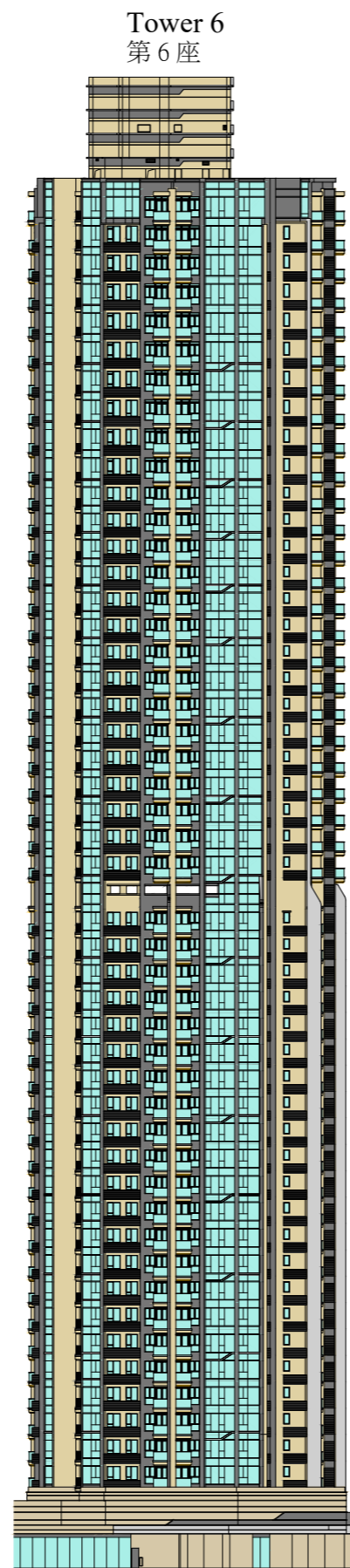
Cross - Section C
橫切面 C

ELEVATION PLAN FOR THE PHASE

期數的立面圖

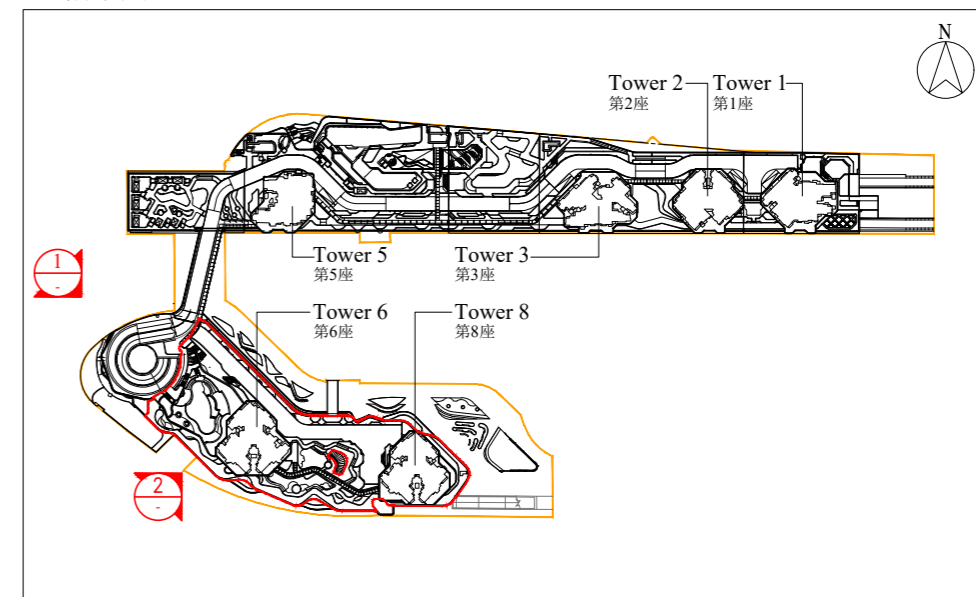


Elevation 1
立面 1



Elevation 2
立面 2

KEY PLAN 指示圖



- The Phase
期數
- Other Phase(s)
其他期數

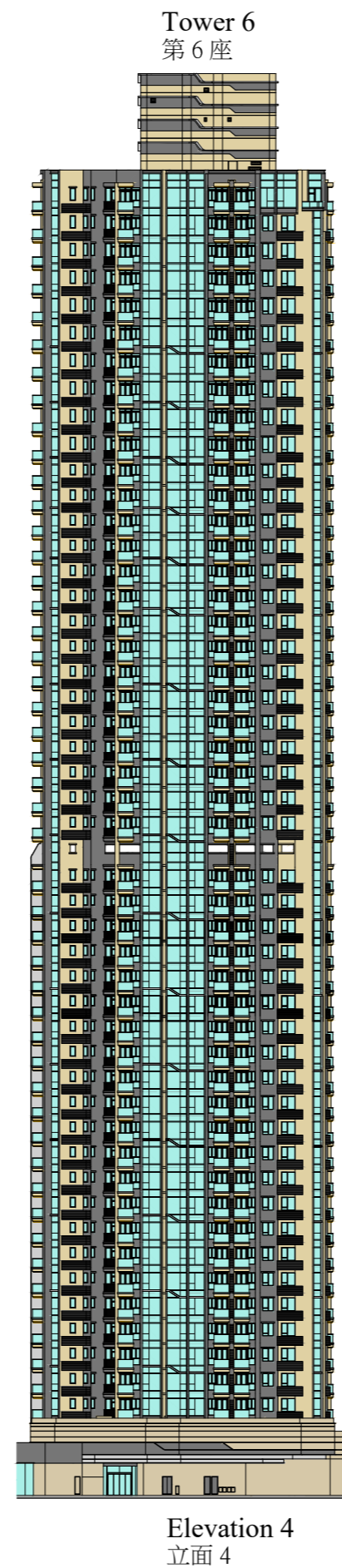
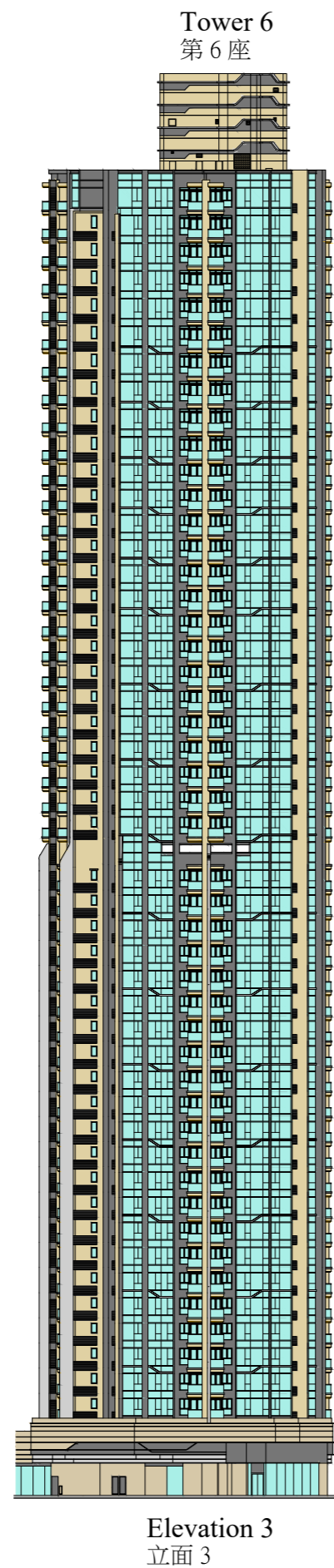
Authorized Person for the Phase certified that the elevations shown on this plan:

- (a) are prepared on the basis of the approved building plans for the Phase as of 17th August 2023; and
- (b) are in general accordance with the outward appearance of the Phase.

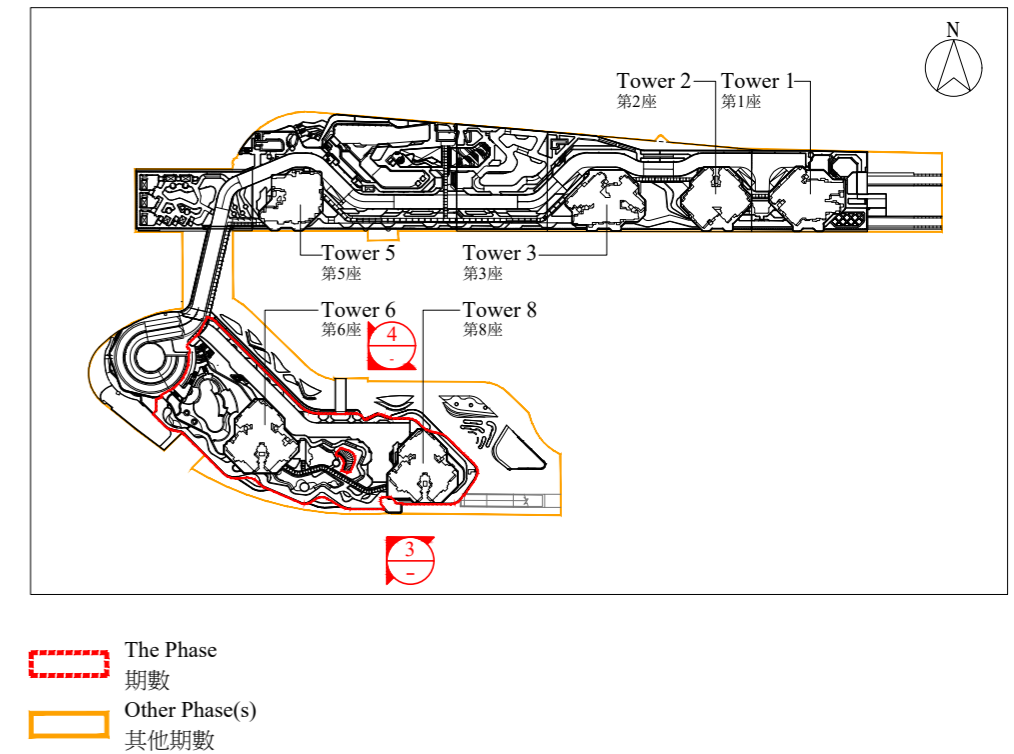
期數的認可人士證明本圖顯示的立面：

- (a) 以2023年8月17日的情況為準的期數的經批准的建築圖則為基礎擬備；及
- (b) 大致上與期數的外觀一致。

ELEVATION PLAN FOR THE PHASE 期數的立面圖



KEY PLAN 指示圖



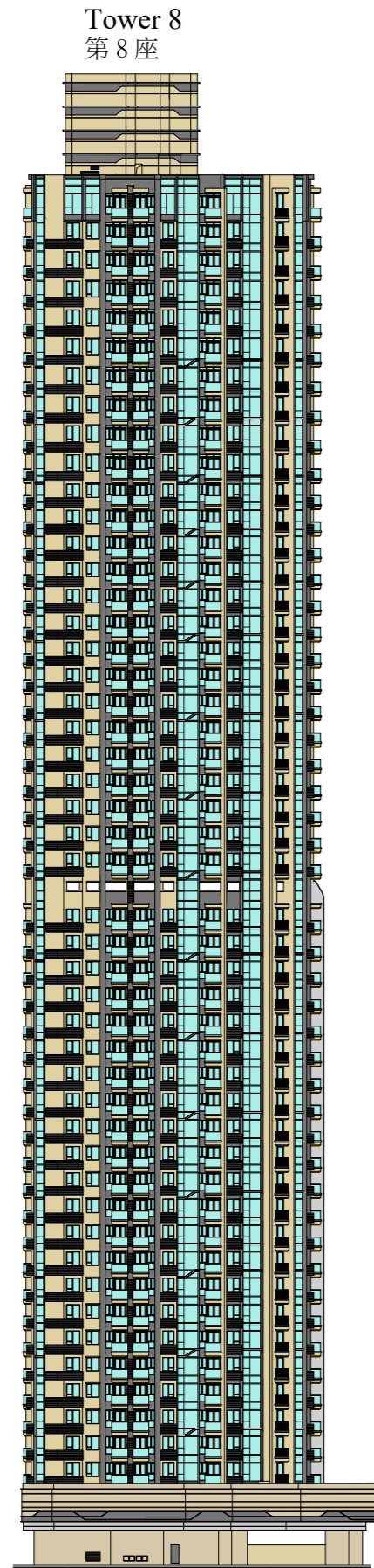
Authorized Person for the Phase certified that the elevations shown on this plan:

- (a) are prepared on the basis of the approved building plans for the Phase as of 17th August 2023; and
- (b) are in general accordance with the outward appearance of the Phase.

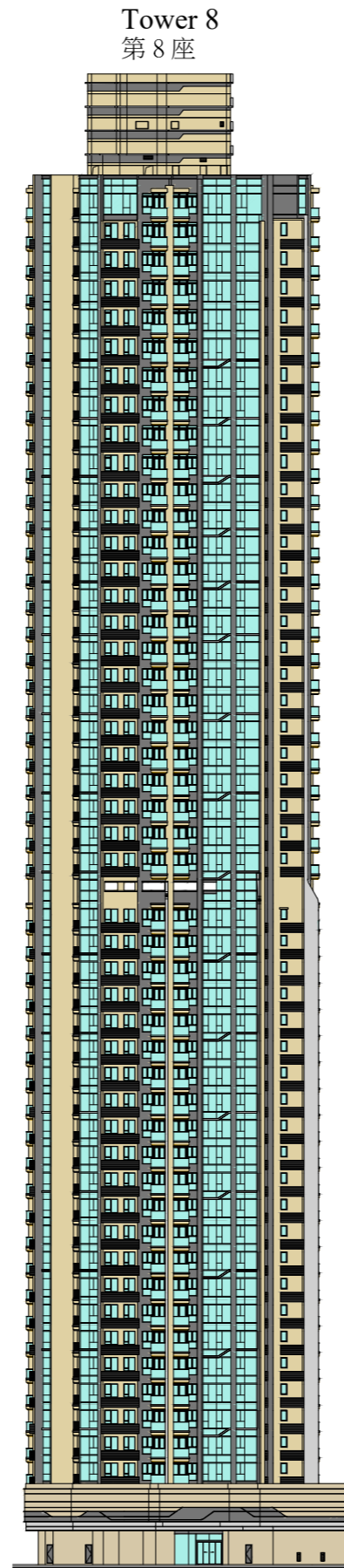
期數的認可人士證明本圖顯示的立面：

- (a) 以 2023 年 8 月 17 日的情況為準的期數的經批准的建築圖則為基礎擬備；及
- (b) 大致上與期數的外觀一致。

ELEVATION PLAN FOR THE PHASE 期數的立面圖

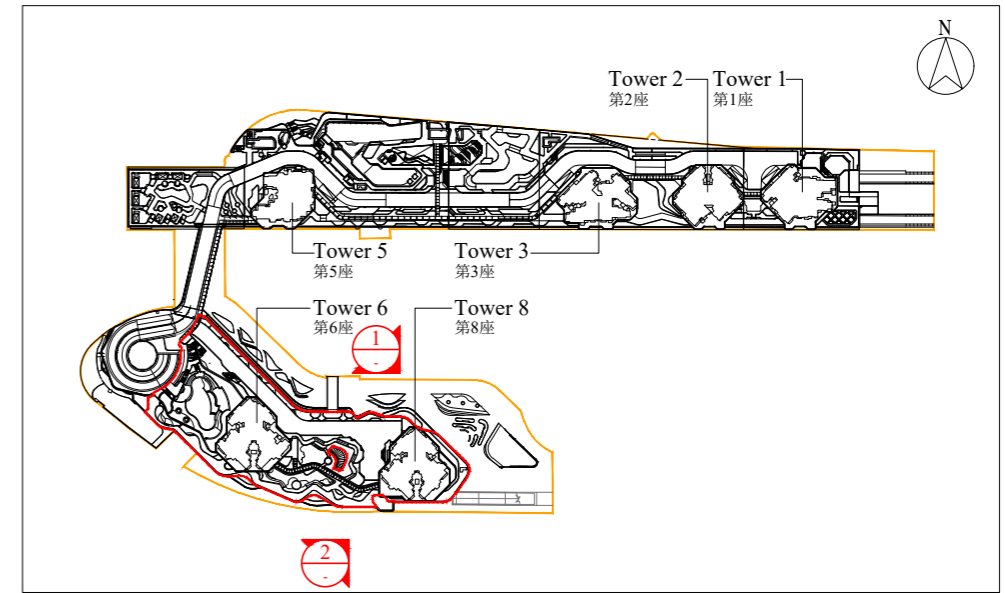


Elevation 1
立面 1



Elevation 2
立面 2

KEY PLAN 指示圖



- The Phase
期數
- Other Phase(s)
其他期數

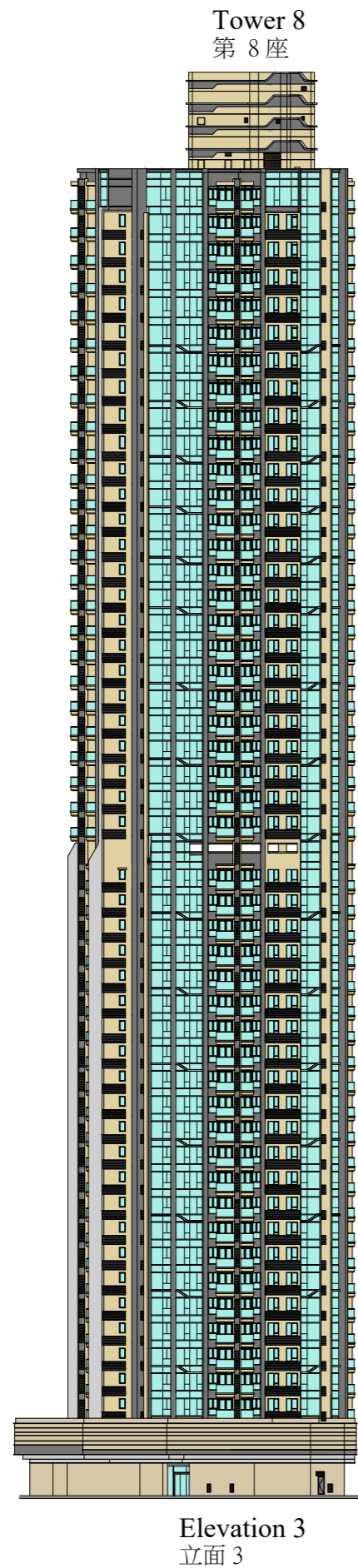
Authorized Person for the Phase certified that the elevations shown on this plan:

- (a) are prepared on the basis of the approved building plans for the Phase as of 17th August 2023; and
- (b) are in general accordance with the outward appearance of the Phase.

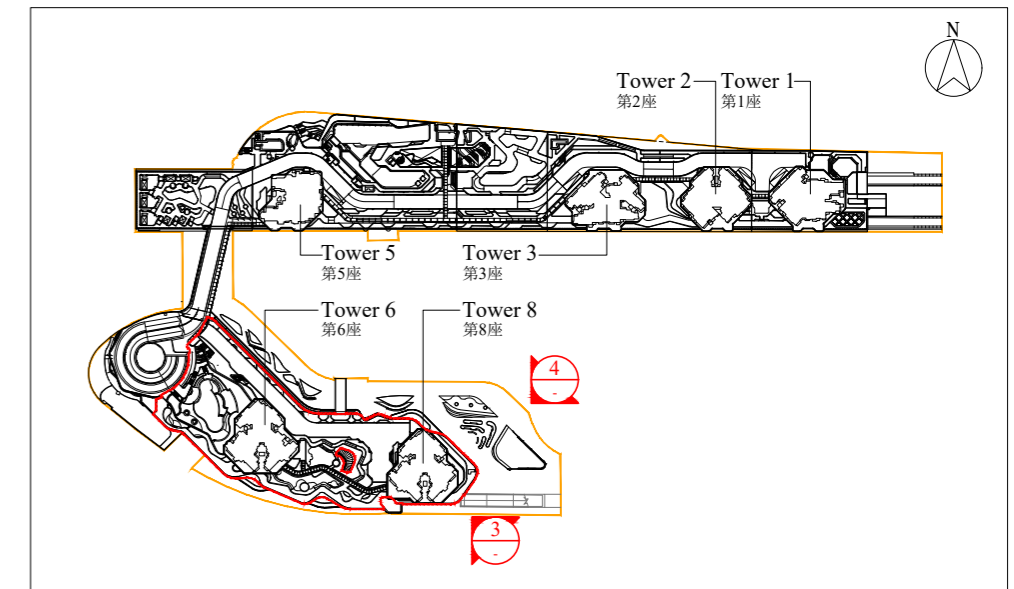
期數的認可人士證明本圖顯示的立面：

- (a) 以2023年8月17日的情況為準的期數的經批准的建築圖則為基礎擬備；及
- (b) 大致上與期數的外觀一致。

ELEVATION PLAN FOR THE PHASE 期數的立面圖



KEY PLAN
指示圖



- The Phase
期數
- Other Phase(s)
其他期數

Authorized Person for the Phase certified that the elevations shown on this plan:

- (a) are prepared on the basis of the approved building plans for the Phase as of 17th August 2023; and
- (b) are in general accordance with the outward appearance of the Phase.

期數的認可人士證明本圖顯示的立面：

- (a) 以2023年8月17日的情況為準的期數的經批准的建築圖則為基礎擬備；及
- (b) 大致上與期數的外觀一致。

INFORMATION ON COMMON FACILITIES IN THE PHASE

期數中的公用設施的資料

Description 描述		Covered 有蓋	Uncovered 露天	Total Area 總面積
Residents' clubhouse (including any recreational facilities for residents' use) 住客會所 (包括任何供住客使用的康樂設施)	sq. ft. 平方呎	14,274	-	14,274
	sq. m. 平方米	1,326.090	-	1,326.090
Communal garden or play area for residents' use on the roof, or on any floor between the roof and the lowest residential floor, of a building in the Phase (whether known as a communal sky garden or otherwise) 位於期數中的建築物的天台或在天台和最低一層住宅樓層之間的任何一層的、供住客使用的公用花園或遊樂地方 (不論是稱為公用空中花園或有其他名稱)	sq. ft. 平方呎	-	-	-
	sq. m. 平方米	-	-	-
Communal garden or play area for residents' use below the lowest residential floor of a building in the Phase (whether known as a covered and landscaped play area or otherwise) 位於期數中的建築物的最低一層住宅樓層以下的、供住客使用的公用花園或遊樂地方 (不論是稱為有蓋及園景的遊樂場或有其他名稱)	sq. ft. 平方呎	13,659	56,765	70,424
	sq. m. 平方米	1,268.910	5273.633	6,542.543

Note: Areas in square meters as specified above are based on the latest approved building plans. Areas in square feet are converted at a rate of 1 square meter to 10.764 square feet and rounded off to the nearest integer.
備註: 上述所列以平方米顯示之面積乃依據最近的經批准的建築圖則。以平方呎顯示之面積均依據 1 平方米=10.764 平方呎換算，並四捨五入至整數。

INSPECTION OF PLANS AND DEED OF MUTUAL COVENANT

閱覽圖則及公契

1. A copy of the outline zoning plan relating to the Development is available at www.ozp.tpb.gov.hk.
 2. A copy of the latest draft of every deed of mutual covenant in respect of the residential property as at the date on which the residential property is offered to be sold is available for inspection at the place at which the residential property is offered to be sold.
 3. The inspection is free of charge.
1. 備有關乎本發展項目的分區計劃大綱圖的文本供閱覽的互聯網網站的網址為www.ozp.tpb.gov.hk。
 2. 關於住宅物業的每一公契在將住宅物業提供出售的日期的最新擬稿的文本存放在住宅物業的售樓處，以供閱覽。
 3. 無須為閱覽付費。

FITTINGS, FINISHES AND APPLIANCES

裝置、裝修物料及設備

1. EXTERIOR FINISHES

Item	Description	
(a) External wall	Type of finishes	Curtain wall, aluminium window, aluminium louvre, aluminium and ceramic tiles
(b) Window	Material of frame	Aluminium window frame
	Material of glass	<p>Insulated-Glass-Unit (IGU) with low-e coating glass panels are fitted in Living Room, Master Bedroom and Bedroom</p> <p>Insulated-Glass-Unit (IGU) with low-e coating glass panels are fitted in Dining Room Flat A on 3/F, 5/F to 12/F, 15/F to 23/F, 25/F to 28/F, 30/F to 33/F, 35/F to 43/F, 45/F to 53/F and 55/F to 56/F of Tower 6 Flat A of Tower 8</p> <p>Acid etched glass panels are fitted in Master Bathroom Flat A on 57/F of Tower 6 Flat F, G and H of Tower 6 Flat G and H of Tower 8</p> <p>Acid etched glass panels are fitted in Bathroom Flat A on 3/F, 5/F to 12/F, 15/F to 23/F, 25/F to 28/F, 30/F to 33/F, 35/F to 43/F, 45/F to 53/F and 55/F to 56/F of Tower 6 Flat C on 57/F of Tower 6 Flat D, F, G and H of Tower 6 Flat A, D, G and H of Tower 8</p> <p>Acid etched glass panels are fitted in Lavatory Flat G and H of Tower 6 Flat G and H of Tower 8</p> <p>Tinted clear tempered glass panels are fitted in Kitchen Flat A on 57/F of Tower 6 Flat F, G and H of Tower 6 Flat G and H of Tower 8</p>
(c) Bay window	Material of bay window	Not applicable
	Material of window sill finishes	Not applicable
(d) Planter	Type of finishes	Not applicable

Item	Description				
(e) Verandah or Balcony	(i) Type of finishes	Balcony			
		Floor	Curb	Wall	Ceiling
	Porcelain tiles	Porcelain tiles	<p>Aluminium framed laminated glass balustrade and ceramic tiles Flat A, B, C, D, E, G, H and K of Tower 6 Flat F and J on 30/F to 33/F, 35/F to 43/F, 45/F to 53/F and 55/F to 57/F of Tower 6 Flat A, B, C, D, E, F, G, H and K of Tower 8 Flat J on 30/F to 33/F, 35/F to 43/F, 45/F to 53/F and 55/F to 57/F of Tower 8</p> <p>Aluminium acoustic panel absorber, aluminium framed laminated glass balustrade and ceramic tiles Flat F and J on 3/F, 5/F to 12/F, 15/F to 23/F and 25/F to 28/F of Tower 6 Flat J on 3/F, 5/F to 12/F, 15/F to 23/F and 25/F to 28/F of Tower 8</p>	<p>Weather proof painting Flat A, F, G and H on 3/F of Tower 6 Flat B on 3/F and 57/F of Tower 6 Flat C, D and E of Tower 6 Flat K on 56/F and 57/F of Tower 6 Flat A, B, E and K of Tower 8 Flat C on 35/F to 43/F, 45/F to 53/F and 55/F to 57/F of Tower 8 Flat D on 43/F, 45/F to 53/F and 55/F to 57/F of Tower 8 Flat F, H and J on 3/F of Tower 8</p> <p>Aluminium acoustic ceiling Flat A, F, G and H on 5/F to 12/F, 15/F to 23/F, 25/F to 28/F, 30/F to 33/F, 35/F to 43/F, 45/F to 53/F and 55/F to 57/F of Tower 6 Flat B on 5/F to 12/F, 15/F to 23/F, 25/F to 28/F, 30/F to 33/F, 35/F to 43/F, 45/F to 53/F and 56/F of Tower 6 Flat J of Tower 6 Flat K on 3/F, 5/F to 12/F, 15/F to 23/F, 25/F to 28/F, 30/F to 33/F, 35/F to 43/F, 45/F to 53/F and 55/F of Tower 6 Flat C on 3/F, 5/F to 12/F, 15/F to 23/F, 25/F to 28/F and 30/F to 33/F of Tower 8 Flat D on 3/F, 5/F to 12/F, 15/F to 23/F, 25/F to 28/F, 30/F to 33/F, and 35/F to 42/F of Tower 8 Flat F, H and J on 5/F to 12/F, 15/F to 23/F, 25/F to 28/F, 30/F to 33/F, 35/F to 43/F, 45/F to 53/F and 55/F to 57/F of Tower 8 Flat G of Tower 8</p>	
Verandah : Not applicable					
	(ii) Whether it is covered	Balcony : All balconies are covered Verandah : Not applicable			
(f) Drying facilities for clothing	Type and material	Not applicable			

The Vendor undertakes that if lifts or appliances of the specified brand name or model number are not installed in the Phase, lifts or appliances of comparable quality will be installed.

FITTINGS, FINISHES AND APPLIANCES

裝置、裝修物料及設備

2. INTERIOR FINISHES

Item	Description			
(a) Lobby	Type of wall, floor and ceiling finishes			
		Wall	Floor	Ceiling
	Clubhouse lift lobby at 2/F	Natural stone, stainless steel, glass, mirror and plastic laminate	Natural stone, reconstituted stone, porcelain tiles and stainless steel	Gypsum board with emulsion paint and stainless steel
	Clubhouse lift lobby at 3/F	Natural stone, stainless steel, glass, mirror and plastic laminate	Natural stone, reconstituted stone, porcelain tiles and stainless steel	Gypsum board with emulsion paint and stainless steel
	Residential shuttle lift lobby 2 at B/F, G/F, 1/F and 2/F	Natural stone, stainless steel, glass, mirror and plastic laminate	Natural stone, reconstituted stone and stainless steel	Gypsum board with emulsion paint, acrylic board and stainless steel
	Residential tower entrance lift lobby at 2/F	Natural stone, stainless steel, glass, mirror, wallpaper and plastic laminate	Natural stone, reconstituted stone, porcelain tiles and stainless steel	Gypsum board with emulsion paint and acrylic board
	Fireman's lift lobby on residential floors	Porcelain tiles, mirror, laminated glass, wallpaper, stainless steel and plastic laminate	Porcelain tiles, reconstituted stone and stainless steel	Gypsum board with emulsion paint, acrylic board and stainless steel
Lift lobby adjoining Refuse Storage and Material Recovery Room on residential floors	Emulsion paint	Porcelain tiles	Emulsion paint	

Item	Description		
(b) Internal wall and ceiling	Type of wall and ceiling finishes for Living Room, Dining Room and Bedroom		
		Wall	Ceiling
	Living Room and Dining Room	<p>Emulsion paint and timber veneer panel Flat A on 57/F of Tower 6 Flat F, G and H of Tower 6 Flat G and H of Tower 8</p> <p>Emulsion paint, aluminium, mirror, porcelain tiles, ceramic tiles and timber veneer panel Flat A on 3/F, 5/F to 12/F, 15/F to 23/F, 25/F to 28/F, 30/F to 33/F, 35/F to 43/F, 45/F to 53/F and 55/F to 56/F of Tower 6 Flat A of Tower 8</p> <p>Emulsion paint, plastic laminate, aluminium, mirror, porcelain tiles, ceramic tiles and timber veneer panel Flat B on 57/F of Tower 6 Flat C, D and K of Tower 6 Flat B, D, F and K of Tower 8</p> <p>Emulsion paint, plastic laminate, aluminium, stainless steel, mirror, porcelain tiles, ceramic tiles and timber veneer panel Flat E and J of Tower 6 Flat E and J of Tower 8</p> <p>Emulsion paint, plastic laminate, aluminium, stainless steel, glass, mirror, porcelain tiles, ceramic tiles and timber veneer panel Flat B on 3/F, 5/F to 12/F, 15/F to 23/F, 25/F to 28/F, 30/F to 33/F, 35/F to 43/F, 45/F to 53/F and 55/F to 56/F of Tower 6 Flat C of Tower 8</p> <p>Wall finishes run up to level of ceiling and gypsum board bulkhead</p>	Emulsion paint where exposed and gypsum board bulkhead in emulsion paint
Bedroom	<p>Emulsion paint</p> <p>Wall finishes run up to level of ceiling and gypsum board bulkhead</p>	Emulsion paint where exposed and gypsum board bulkhead in emulsion paint	

The Vendor undertakes that if lifts or appliances of the specified brand name or model number are not installed in the Phase, lifts or appliances of comparable quality will be installed.

FITTINGS, FINISHES AND APPLIANCES

裝置、裝修物料及設備

2. INTERIOR FINISHES

Item	Description		
(c) Internal floor	Material of floor and skirting for Living Room, Dining Room and Bedroom		
		Floor	Skirting
	Living Room and Dining Room	Floors are finished with engineered oak flooring, reconstituted stone border and stainless steel dividing strip are provided along door to Balcony Flat A on 57/F of Tower 6 Flat F, G and H of Tower 6 Flat G and H of Tower 8 Floors are finished with porcelain tiles Flat A on 3/F, 5/F to 12/F, 15/F to 23/F, 25/F to 28/F, 30/F to 33/F, 35/F to 43/F, 45/F to 53/F and 55/F to 56/F of Tower 6 Flat B, C, D, E, J and K of Tower 6 Flat A, B, C, D, E, F, J and K of Tower 8	Timber skirting
	Bedroom	Master Bedroom floors are finished with engineered oak flooring Flat A on 57/F of Tower 6 Flat F, G and H of Tower 6 Flat G and H of Tower 8 Master Bedroom floors are finished with engineered oak flooring and stainless steel dividing strip is provided along the door Flat A on 3/F, 5/F to 12/F, 15/F to 23/F, 25/F to 28/F, 30/F to 33/F, 35/F to 43/F, 45/F to 53/F and 55/F to 56/F of Tower 6 Flat B, C, D and K of Tower 6 Flat A, B, C, D, F and K of Tower 8 Master Bedroom floors are finished with engineered oak flooring, stainless steel dividing strip is provided along the door, reconstituted stone border and stainless steel dividing strip are provided along door to Utility Platform Flat J of Tower 6 Flat J of Tower 8 Bedroom floors are finished with engineered oak flooring Flat A on 57/F of Tower 6 Flat F, G and H of Tower 6 Flat G and H of Tower 8	Timber skirting

Item	Description		
(c) Internal floor	Material of floor and skirting for Living Room, Dining Room and Bedroom		
		Floor	Skirting
	Bedroom	Bedroom floors are finished with engineered oak flooring and stainless steel dividing strip is provided along the door Flat A on 3/F, 5/F to 12/F, 15/F to 23/F, 25/F to 28/F, 30/F to 33/F, 35/F to 43/F, 45/F to 53/F and 55/F to 56/F of Tower 6 Flat B, C, D, J and K of Tower 6 Flat A, B, C, D, F, J and K of Tower 8 Bedroom floors are finished with porcelain tiles Flat E of Tower 6 Flat E of Tower 8	Timber skirting
(d) Bathroom	(i) Type of wall, floor and ceiling finishes		
	Wall	Floor	Ceiling
	Reconstituted stone, ceramic tiles, aluminium, mirror and timber veneer panel Bathroom of Flat A, B, C, D, F, G, H, J and K of Tower 6 Bathroom of Flat A, B, C, D, F, G, H, J and K of Tower 8 Reconstituted stone, ceramic tiles, aluminium and mirror Bathroom of Flat E of Tower 6 Bathroom of Flat E of Tower 8 Reconstituted stone, ceramic tiles, aluminium, mirror and timber veneer panel Master Bathroom of Flat A on 57/F of Tower 6 Ceramic tiles, aluminium, mirror and timber veneer panel Master Bathroom of Flat F, G, H and J of Tower 6 Master Bathroom of Flat G, H and J of Tower 8	Bathroom floor are finished with reconstituted stone and porcelain tiles Master Bathroom floor are finished with reconstituted stone, porcelain tiles and stainless steel	Aluminium, aluminium panel and gypsum board with emulsion paint where exposed Flat A, B, C, D, F, G, H, J and K of Tower 6 Flat A, B, C, D, F, G, H, J and K of Tower 8 Aluminium panel and gypsum board with emulsion paint where exposed Flat E of Tower 6 Flat E of Tower 8
	(ii) Whether the wall finishes run up to the ceiling		Up to level of false ceiling

The Vendor undertakes that if lifts or appliances of the specified brand name or model number are not installed in the Phase, lifts or appliances of comparable quality will be installed.

FITTINGS, FINISHES AND APPLIANCES

裝置、裝修物料及設備

2. INTERIOR FINISHES

Item	Description				
(e) Kitchen	(i) Type of wall, floor, ceiling and cooking bench finishes				
		Wall	Floor	Ceiling	Cooking Bench
	Kitchen	Ceramic tiles, aluminium, mirror and timber veneer panel	Porcelain tiles	Aluminium panel and gypsum board with emulsion paint where exposed	Reconstituted stone
Open Kitchen	Porcelain tiles, ceramic tiles, aluminium and mirror Flat A on 3/F, 5/F to 12/F, 15/F to 23/F, 25/F to 28/F, 30/F to 33/F, 35/F to 43/F, 45/F to 53/F and 55/F to 56/F of Tower 6 Flat J of Tower 6 Flat A, F and J of Tower 8 Plastic laminate, porcelain tiles, ceramic tiles, aluminium and mirror Flat B, C, D, E and K of Tower 6 Flat B, C, D, E and K of Tower 8	Porcelain tiles	Gypsum board with emulsion paint where exposed	Solid surfacing	
	(ii) Whether the wall finishes run up to the ceiling	Up to level of false ceiling			

3. INTERIOR FITTINGS

Item	Description			
(a) Doors		Material	Finishes	Accessories
	Flat main entrance	Fire-rated solid core timber door	Plastic laminate at outside and timber veneer at inside	Lockset with handle, door closer, door viewer and door stop
	Master Bedroom	Solid core timber door	Timber veneer	Lockset with handle and door stop
	Bedroom	Solid core timber door Flat A, B, C, D, F, G, H, J and K of Tower 6 Flat A, B, C, D, F, G, H, J and K of Tower 8	Timber veneer	Lockset with handle and door stop
		Solid core timber sliding door with stainless steel louvre Flat E of Tower 6 Flat E of Tower 8	Plastic laminate and stainless steel	Lockset and sliding track
	Master Bathroom	Solid core timber door	Timber veneer	Lockset with handle and door stop
	Bathroom	Solid core timber door Flat A on 3/F, 5/F to 12/F, 15/F to 23/F, 25/F to 28/F, 30/F to 33/F, 35/F to 43/F, 45/F to 53/F and 55/F to 56/F of Tower 6 Flat F, G, H and J of Tower 6 Flat A, G, H and J of Tower 8	Timber veneer	Lockset with handle and door stop
Solid core timber door with timber louvre Flat A on 57/F of Tower 6 Flat B, C, D and K of Tower 6 Flat B, C, D, F and K of Tower 8		Timber veneer	Lockset with handle and door stop	
	Stainless steel framed glass sliding door with stainless steel louvre Flat E of Tower 6 Flat E of Tower 8	Glass and stainless steel	Lockset and sliding track	

The Vendor undertakes that if lifts or appliances of the specified brand name or model number are not installed in the Phase, lifts or appliances of comparable quality will be installed.

FITTINGS, FINISHES AND APPLIANCES

裝置、裝修物料及設備

3. INTERIOR FITTINGS

Item	Description			
(a) Doors		Material	Finishes	Accessories
	Powder Room	Stainless steel framed glass sliding door with stainless steel louvre	Glass and stainless steel	Lockset and sliding track
	Lavatory	Aluminium framed glass folding door with aluminium louvre	Sandblast glass and aluminium	Lockset
	Kitchen	Fire-rated solid core timber door with glass vision panel	Timber veneer and fire-rated clear glass	Handle, door closer and door stop
	Utility	Solid core timber door	Timber veneer	Lockset with handle, door closer and door stop
	Store Room	Solid core timber door	Timber veneer	Lockset with handle and door closer
	Balcony	Insulated-Glass-Unit (IGU) with low-e coating glass with fluorocarbon coated aluminium frame door	Insulated-Glass-Unit (IGU) with low-e coating glass with fluorocarbon coated aluminium frame	Lockset with handle
Utility Platform	Tinted tempered glass with fluorocarbon coated aluminium frame door	Tinted tempered glass with fluorocarbon coated aluminium frame	Lockset with handle and door closer	

Item	Description		
(b) Bathroom	(i) Type and material of fittings and equipment		
	Fittings and equipment	Type	Material
	Cabinet	Basin countertop	Solid surfacing Master Bathroom of Flat F, G, H and J of Tower 6 Master Bathroom of Flat G, H and J of Tower 8 All Bathrooms of Tower 6 and 8
			Reconstituted stone Master Bathroom of Flat A on 57/F of Tower 6
			Wooden basin cabinet finished with plastic laminate, glass and aluminium
	Mirror cabinet		Wooden mirror cabinet finished with plastic laminate, mirror, glass and aluminium
	Cabinet		Wooden cabinet finished with plastic laminate, glass and aluminium Bathroom 1 of Flat E of Tower 6 Bathroom 1 of Flat E of Tower 8 Powder Room of Flat B on 3/F, 5/F to 12/F, 15/F to 23/F, 25/F to 28/F, 30/F to 33/F, 35/F to 43/F, 45/F to 53/F and 55/F to 56/F of Tower 6 Powder Room of Flat C of Tower 8
			Wooden cabinet finished with plastic laminate, mirror and aluminium Master Bathroom of Flat H of Tower 6 Master Bathroom of Flat H of Tower 8
	Sanitary fittings	Wash basin mixer	Chrome plated
		Wash basin	Reconstituted stone Master Bathroom of Flat A on 57/F of Tower 6
		Vitreous china Master Bathroom of Flat F, G, H and J of Tower 6 Master Bathroom of Flat G, H and J of Tower 8 All Bathrooms of Tower 6 and 8	

The Vendor undertakes that if lifts or appliances of the specified brand name or model number are not installed in the Phase, lifts or appliances of comparable quality will be installed.

FITTINGS, FINISHES AND APPLIANCES

裝置、裝修物料及設備

3. INTERIOR FITTINGS

Item	Description		
(b) Bathroom	Sanitary fittings	Water closet	Vitreous china
		Floor drain	Chrome plated
	(i) Type and material of fittings and equipment		
	Bathroom fittings	Clothes hook	Chrome plated
		Paper holder	Chrome plated
		Towel bar	Chrome plated
	(ii) Type and material of water supply system	Copper water pipes with thermal insulation for cold and hot water supply	
	(iii) Type and material of bathing facilities (including shower or bathtub, if applicable)		
	Bathing facilities	Type	Material
	Shower	Shower compartment	Tempered glass
		Shower set	Chrome plated
	Bathtub	Bathtub	Enameled press steel
		Bathtub mixer and shower set	Chrome plated
		Curtain rod	Stainless steel
	(iv) Size of bathtub (if applicable)		
Master Bathroom 1500mm (L) x 700mm (W) x 410mm (H) Flat A on 57/F of Tower 6 Flat F, G, H and J of Tower 6 Flat G, H and J of Tower 8			
(c) Kitchen	(i) Material of sink unit	Stainless steel	
	(ii) Material of water supply system	Copper water pipes with thermal insulation for cold and hot water supply	
	(iii) Material and finishes of kitchen cabinet		
		Material	Finishes
	Kitchen	Wooden cabinet	Lacquer panel, laminate panel, aluminium framed glass door panel and aluminium
	Open Kitchen	Wooden cabinet	Lacquer panel, laminate panel, melamine and aluminium
	(iv) Type of all other fittings and equipment		
	Kitchen	Hot and cold water mixer	
Open Kitchen	Hot and cold water mixer, sprinkler head and smoke detector		

Item	Description	
(d) Bedroom	Type and material of fittings (including built-in wardrobe)	No fittings
(e) Telephone	Location and number of connection points	Please refer to the "Schedule of Mechanical and Electrical Provisions"
(f) Aerials	Location and number of connection points	Please refer to the "Schedule of Mechanical and Electrical Provisions"
(g) Electrical installations	(i) Electrical fittings (including safety devices)	Faceplate for all switches and power socket is provided. Three phases electricity supply with miniature circuit breaker distribution board.
	(ii) Whether conduits are concealed or exposed	Conduits are partly concealed within concrete and partly exposed. The exposed conduits may be covered or hidden by false ceilings, bulkheads, cabinets, cladding, partition wall, pipe ducts or other materials.
	(iii) Location and number of power points and air-conditioner points	Please refer to the "Schedule of Mechanical and Electrical Provisions"
(h) Gas supply	(i) Type	Towngas
	(ii) System	Towngas supply pipe is provided for following flats Flat A on 57/F of Tower 6 Flat F, G and H of Tower 6 Flat G and H of Tower 8
	(iii) Location	Please refer to the "Schedule of Mechanical and Electrical Provisions" and "Appliances Schedule"
(i) Washing machine connection point	(i) Location	Please refer to the "Schedule of Mechanical and Electrical Provisions"
	(ii) Design	Drain point and water point are provided for washing machine
(j) Water supply	(i) Material of water pipes	Copper water pipes with thermal insulation for cold and hot water supply
	(ii) Whether water pipes are concealed or exposed	Water pipes are partly concealed and partly exposed. The exposed water pipes may be covered or hidden by false ceilings, bulkheads, cabinets, cladding, partition wall, pipe ducts or other materials.
	(iii) Whether hot water is available	Hot water is available

The Vendor undertakes that if lifts or appliances of the specified brand name or model number are not installed in the Phase, lifts or appliances of comparable quality will be installed.

FITTINGS, FINISHES AND APPLIANCES

裝置、裝修物料及設備

4. MISCELLANEOUS

Item	Description	
(a) Lifts	Tower 6 and Tower 8	
	(i) Brand name	Schindler
	(ii) Model number	7000
	(iii) Number of lifts	10
	(iv) Floor served by the lifts	4 lifts serve the following floors of Tower 6 2/F - 3/F, 5/F - 12/F, 15/F - 23/F, 25/F - 28/F, 30/F - 33/F, 35/F - 43/F, 45/F - 53/F and 55/F - 57/F 1 lift serves the following floors of Tower 6 B/F, 2/F - 3/F, 5/F - 12/F, 15/F - 23/F, 25/F - 33/F, 35/F - 43/F, 45/F - 53/F and 55/F - 57/F 4 lifts serve the following floors of Tower 8 2/F - 3/F, 5/F - 12/F, 15/F - 23/F, 25/F - 28/F, 30/F - 33/F, 35/F - 43/F, 45/F - 53/F and 55/F - 57/F 1 lift serves the following floors of Tower 8 B/F, 2/F - 3/F, 5/F - 12/F, 15/F - 23/F, 25/F - 33/F, 35/F - 43/F, 45/F - 53/F and 55/F - 57/F
	Podium	
	(i) Brand name	Schindler
	(ii) Model number	5500 MRL
	(iii) Number of lifts	14
	(iv) Floor served by the lifts	3 lifts serve B/F, G/F, M/F and 1/F 3 lifts serve B/F, G/F, 1/F and 2/F 1 lift serves B/F and G/F 1 lift serves B/F and 2/F 3 lifts serve G/F, M/F and 1/F 1 lift serves G/F and 1/F 1 lift serves 2/F and 2M/F 1 lift serves 2/F and 3/F
(b) Letter Box	Material	Stainless steel and plastic laminate
(c) Refuse collection	(i) Means of refuse collection	Refuse will be collected by cleaners
	(ii) Location of refuse room	Refuse storage and material recovery room is provided at each residential floor of Tower 6 and Tower 8

Item	Description			
(d) Water meter, electricity meter and gas meter	(i) Location	Water meter	Electricity meter	Gas meter
	Tower 6 and Tower 8	Inside common Water Meter Cabinet on each respective residential floor	Inside common Electric Meter Room on each respective residential floor	Gas meter is installed inside Kitchen Flat A on 57/F of Tower 6 Flat F, G and H of Tower 6 Flat G and H of Tower 8 No gas meter is provided Flat A on 3/F, 5/F to 12/F, 15/F to 23/F, 25/F to 28/F, 30/F to 33/F, 35/F to 43/F, 45/F to 53/F and 55/F to 56/F of Tower 6 Flat B, C, D, E, J and K of Tower 6 Flat A, B, C, D, E, F, J and K of Tower 8
(ii) Whether they are separate or communal meters for residential properties	Separate	Separate	Separate	Separate

The Vendor undertakes that if lifts or appliances of the specified brand name or model number are not installed in the Phase, lifts or appliances of comparable quality will be installed.

FITTINGS, FINISHES AND APPLIANCES

裝置、裝修物料及設備

5. SECURITY FACILITIES

Item	Description		
Security facilities	Security system and equipment (including details of built-in provisions and their locations)	Access control and security system	<p>Each residential flat of Tower 6 and Tower 8 is equipped with video door phone system and connected to caretaker counter at the respective residential tower entrance lift lobby at 2/F (Please refer to the “Schedule of Mechanical and Electrical Provisions” for location of video door phone in residential flat).</p> <p>Access card readers (Octopus card) are installed at each residential tower entrance lift lobby at 2/F of Tower 6 and Tower 8.</p> <p>Car park control system is provided for car park. Car park barrier and looping detector are provided at B/F and G/F vehicle entrance.</p>
		Closed Circuit Television	<p>Closed Circuit Television camera systems are provided at entrance lobbies, lifts and common area.</p> <p>Closed Circuit Television camera systems at Tower 6 and Tower 8 are connected to the caretaker counters at the respective residential tower entrance lift lobby and security control room at 2/F.</p>

6. APPLIANCES

Item	Description
Appliances	Brand name and model number, please refer to “Appliances Schedule”

The Vendor undertakes that if lifts or appliances of the specified brand name or model number are not installed in the Phase, lifts or appliances of comparable quality will be installed.

FITTINGS, FINISHES AND APPLIANCES

裝置、裝修物料及設備

1. 外部裝修物料

細項	描述	
(a) 外牆	裝修物料的類型	玻璃幕牆、鋁窗、鋁百葉、鋁及瓷磚
(b) 窗	框的用料	鋁質窗框
	玻璃的用料	客廳、主人睡房及睡房配雙層中空低輻射鍍膜玻璃片 飯廳配雙層中空低輻射鍍膜玻璃片 第6座3樓、5樓至12樓、15樓至23樓、25樓至28樓、30樓至33樓、35樓至43樓、45樓至53樓及55樓至56樓A單位 第8座A單位 主人浴室配酸蝕玻璃片 第6座57樓A單位 第6座F、G及H單位 第8座G及H單位 浴室配酸蝕玻璃片 第6座3樓、5樓至12樓、15樓至23樓、25樓至28樓、30樓至33樓、35樓至43樓、45樓至53樓及55樓至56樓A單位 第6座57樓C單位 第6座D、F、G及H單位 第8座A、D、G及H單位 洗手間配酸蝕玻璃片 第6座G及H單位 第8座G及H單位 廚房配單片有色強化清玻璃片 第6座57樓A單位 第6座F、G及H單位 第8座G及H單位
(c) 窗台	窗台用料	不適用
	窗台板的裝修物料	不適用
(d) 花槽	裝修物料的類型	不適用

細項	描述				
(e) 陽台或露台	(i) 裝修物料的類型	露台			
		地板	路緣	牆壁	天花板
		高溫瓷磚	高溫瓷磚	鋁框夾膠玻璃欄河及瓷磚 第6座A、B、C、D、E、G、H及K單位 第6座30樓至33樓、35樓至43樓、45樓至53樓及55樓至57樓F及J單位 第8座A、B、C、D、E、F、G、H及K單位 第8座30樓至33樓、35樓至43樓、45樓至53樓及55樓至57樓J單位 吸音鋁板、鋁框夾膠玻璃欄河及瓷磚 第6座3樓、5樓至12樓、15樓至23樓及25樓至28樓F及J單位 第8座3樓、5樓至12樓、15樓至23樓及25樓至28樓J單位	晴雨漆 第6座3樓A、F、G及H單位 第6座3樓及57樓B單位 第6座C、D及E單位 第6座56樓及57樓K單位 第8座A、B、E及K單位 第8座35樓至43樓、45樓至53樓及55樓至57樓C單位 第8座43樓、45樓至53樓及55樓至57樓D單位 第8座3樓F、H及J單位 吸音鋁天花 第6座5樓至12樓、15樓至23樓、25樓至28樓、30樓至33樓、35樓至43樓、45樓至53樓及55樓至57樓A、F、G及H單位 第6座5樓至12樓、15樓至23樓、25樓至28樓、30樓至33樓、35樓至43樓、45樓至53樓、55樓及56樓B單位 第6座J單位 第6座3樓、5樓至12樓、15樓至23樓、25樓至28樓、30樓至33樓、35樓至43樓、45樓至53樓及55樓K單位 第8座3樓、5樓至12樓、15樓至23樓、25樓至28樓及30樓至33樓C單位 第8座3樓、5樓至12樓、15樓至23樓、25樓至28樓、30樓至33樓及35樓至42樓D單位 第8座5樓至12樓、15樓至23樓、25樓至28樓、30樓至33樓、35樓至43樓、45樓至53樓及55樓至57樓F、H及J單位 第8座G單位
		陽台：不適用			
	(ii) 是否有蓋	露台：所有露台均為有蓋露台 陽台：不適用			
(f) 乾衣設施	類型及用料	不適用			

賣方承諾如期數中沒有安裝指明的品牌名稱或產品型號的升降機或設備，便會安裝品質相若的升降機或設備。

FITTINGS, FINISHES AND APPLIANCES

裝置、裝修物料及設備

2. 室內裝修物料

細項	描述			
(a) 大堂	牆壁、地板及天花板的裝修物料的類型			
		牆壁	地板	天花板
	2樓之會所升降機大堂	天然石材、不鏽鋼、玻璃、鏡及膠板	天然石材、人造石材、高溫瓷磚及不鏽鋼	乳膠漆面石膏板及不鏽鋼
	3樓之會所升降機大堂	天然石材、不鏽鋼、玻璃、鏡及膠板	天然石材、人造石材、高溫瓷磚及不鏽鋼	乳膠漆面石膏板及不鏽鋼
	地庫、地下、1樓及2樓之住宅穿梭升降機大堂2	天然石材、不鏽鋼、玻璃、鏡及膠板	天然石材、人造石材及不鏽鋼	乳膠漆面石膏板、亞加力板及不鏽鋼
	2樓之住宅大樓入口升降機大堂	天然石材、不鏽鋼、玻璃、鏡、牆紙及膠板	天然石材、人造石材、高溫瓷磚及不鏽鋼	乳膠漆面石膏板及亞加力板
	住宅樓層消防升降機大堂	高溫瓷磚、鏡、夾膠玻璃、牆紙、不鏽鋼及膠板	高溫瓷磚、人造石材及不鏽鋼	乳膠漆面石膏板、亞加力板及不鏽鋼
鄰近垃圾及物料回收房之住宅升降機大堂	乳膠漆	高溫瓷磚	乳膠漆	

細項	描述		
(b) 內牆及天花板	客廳、飯廳及睡房的牆壁及天花板的裝修物料的類型		
		牆壁	天花板
客廳及飯廳	乳膠漆及木紋木皮飾面板 第6座57樓A單位 第6座F、G及H單位 第8座G及H單位	乳膠漆、鋁、鏡、高溫瓷磚、瓷磚及木紋木皮飾面板 第6座3樓、5樓至12樓、15樓至23樓、25樓至28樓、30樓至33樓、35樓至43樓、45樓至53樓及55樓至56樓A單位 第8座A單位	外露天花板為乳膠漆及石膏板假陣乳膠漆
	乳膠漆、膠板、鋁、鏡、高溫瓷磚、瓷磚及木紋木皮飾面板 第6座57樓B單位 第6座C、D及K單位 第8座B、D、F及K單位		
睡房	乳膠漆、膠板、鋁、不鏽鋼、鏡、高溫瓷磚、瓷磚及木紋木皮飾面板 第6座E及J單位 第8座E及J單位	乳膠漆	外露天花板為乳膠漆及石膏板假陣乳膠漆
	乳膠漆、膠板、鋁、不鏽鋼、玻璃、鏡、高溫瓷磚、瓷磚及木紋木皮飾面板 第6座3樓、5樓至12樓、15樓至23樓、25樓至28樓、30樓至33樓、35樓至43樓、45樓至53樓及55樓至56樓B單位 第8座C單位	牆壁的裝修物料鋪至天花及石膏板假陣高度	
	牆壁的裝修物料鋪至天花及石膏板假陣高度		

賣方承諾如期數中沒有安裝指明的品牌名稱或產品型號的升降機或設備，便會安裝品質相若的升降機或設備。

2. 室內裝修物料

細項	描述		
(c) 內部地板	客廳、飯廳及睡房的地板及牆腳線的用料		
		地板	牆腳線
	客廳及飯廳	<p>地板鋪砌複合木地板及沿露台門位置鋪砌人造石及不鏽鋼分隔條 第6座57樓A單位 第6座F、G及H單位 第8座G及H單位</p> <p>地板鋪砌高溫瓷磚 第6座3樓、5樓至12樓、15樓至23樓、25樓至28樓、30樓至33樓、35樓至43樓、45樓至53樓及55樓至56樓A單位 第6座B、C、D、E、J及K單位 第8座A、B、C、D、E、F、J及K單位</p>	木腳線
	睡房	<p>主人睡房地板鋪砌複合木地板 第6座57樓A單位 第6座F、G及H單位 第8座G及H單位</p> <p>主人睡房地板鋪砌複合木地板及沿房門位置鋪砌不鏽鋼分隔條 第6座3樓、5樓至12樓、15樓至23樓、25樓至28樓、30樓至33樓、35樓至43樓、45樓至53樓及55樓至56樓A單位 第6座B、C、D及K單位 第8座A、B、C、D、F及K單位</p> <p>主人睡房地板鋪砌複合木地板、沿房門位置鋪砌不鏽鋼分隔條及沿工作平台門位置鋪砌人造石及不鏽鋼分隔條 第6座J單位 第8座J單位</p> <p>睡房地板鋪砌複合木地板 第6座57樓A單位 第6座F、G及H單位 第8座G及H單位</p>	木腳線

細項	描述		
(c) 內部地板	客廳、飯廳及睡房的地板及牆腳線的用料		
		地板	牆腳線
	睡房	<p>睡房地板鋪砌複合木地板及沿房門位置鋪砌不鏽鋼分隔條 第6座3樓、5樓至12樓、15樓至23樓、25樓至28樓、30樓至33樓、35樓至43樓、45樓至53樓及55樓至56樓A單位 第6座B、C、D、J及K單位 第8座A、B、C、D、F、J及K單位</p> <p>睡房地板鋪砌高溫瓷磚 第6座E單位 第8座E單位</p>	木腳線
(d) 浴室	(i) 牆壁、地板及天花板的裝修物料的類型		
	牆壁	地板	天花板
	<p>人造石、瓷磚、鋁、鏡及木紋木皮飾面板 第6座A、B、C、D、F、G、H、J及K單位浴室 第8座A、B、C、D、F、G、H、J及K單位浴室</p> <p>人造石、瓷磚、鋁及鏡 第6座E單位浴室 第8座E單位浴室</p> <p>人造石、瓷磚、鋁、鏡及木紋木皮飾面板 第6座57樓A單位主人浴室</p> <p>瓷磚、鋁、鏡及木紋木皮飾面板 第6座F、G、H及J單位主人浴室 第8座G、H及J單位主人浴室</p>	<p>浴室地板鋪砌人造石及高溫瓷磚</p> <p>主人浴室地板鋪砌人造石、高溫瓷磚及不鏽鋼</p>	<p>外露為鋁、鋁板及乳膠漆面石膏板 第6座A、B、C、D、F、G、H、J及K單位 第8座A、B、C、D、F、G、H、J及K單位</p> <p>外露為鋁板及乳膠漆面石膏板 第6座E單位 第8座E單位</p>
	(ii) 牆壁的裝修物料是否鋪至天花板		鋪至假天花高度

FITTINGS, FINISHES AND APPLIANCES

裝置、裝修物料及設備

2. 室內裝修物料

細項	描述				
(e) 廚房	(i) 牆壁、地板、天花板及灶台的裝修物料的類型				
		牆壁	地板	天花板	灶台
	廚房	瓷磚、鋁、鏡及木紋木皮飾面板	高溫瓷磚	外露為鋁板及乳膠漆面石膏板	人造石
	開放式廚房	高溫瓷磚、瓷磚、鋁及鏡 第6座3樓、5樓至12樓、15樓至23樓、25樓至28樓、30樓至33樓、35樓至43樓、45樓至53樓及55樓至56樓A單位 第6座J單位 第8座A、F及J單位 膠板、高溫瓷磚、瓷磚、鋁及鏡 第6座B、C、D、E及K單位 第8座B、C、D、E及K單位	高溫瓷磚	外露為乳膠漆面石膏板	實體面材
	(ii) 牆壁的裝修物料是否鋪至天花板			鋪至假天花高度	

3. 室內裝置

細項	描述			
(a) 門		用料	裝修物料	配件
	單位 主入口	防火實心木門	膠板對外及木紋木皮飾面向內	門鎖連門柄、門鼓、防盜眼及門頂
	主人睡房	實心木門	木紋木皮飾面	門鎖連門柄及門頂
	睡房	實心木門 第6座A、B、C、D、F、G、H、J及K單位 第8座A、B、C、D、F、G、H、J及K單位 實心木趟門配不鏽鋼百葉 第6座E單位 第8座E單位	木紋木皮飾面 膠板及不鏽鋼	門鎖連門柄及門頂 門鎖及趟軌
	主人浴室	實心木門	木紋木皮飾面	門鎖連門柄及門頂
	浴室	實心木門 第6座3樓、5樓至12樓、15樓至23樓、25樓至28樓、30樓至33樓、35樓至43樓、45樓至53樓及55樓至56樓A單位 第6座F、G、H及J單位 第8座A、G、H及J單位 實心木門配木百葉 第6座57樓A單位 第6座B、C、D及K單位 第8座B、C、D、F及K單位 不鏽鋼框玻璃趟門配不鏽鋼百葉 第6座E單位 第8座E單位	木紋木皮飾面 木紋木皮飾面 玻璃及不鏽鋼	門鎖連門柄及門頂 門鎖連門柄及門頂 門鎖及趟軌

賣方承諾如期數中沒有安裝指明的品牌名稱或產品型號的升降機或設備，便會安裝品質相若的升降機或設備。

FITTINGS, FINISHES AND APPLIANCES

裝置、裝修物料及設備

3. 室內裝置

細項	描述			
(a) 門		用料	裝修物料	配件
	化妝間	不鏽鋼框玻璃趟門配不鏽鋼百葉	玻璃及不鏽鋼	門鎖及趟軌
	洗手間	鋁框玻璃摺門配鋁百葉	磨砂玻璃及鋁	門鎖
	廚房	防火實心木門配以玻璃視窗	木紋木皮飾面及防火清玻璃	門柄、門鼓及門頂
	工作間	實心木門	木紋木皮飾面	門鎖連門柄、門鼓及門頂
	儲物房	實心木門	木紋木皮飾面	門鎖連門柄及門鼓
	露台	雙層中空低輻射鍍膜玻璃片配氟碳塗層鋁框門	雙層中空低輻射鍍膜玻璃片配氟碳塗層鋁框	門鎖連門柄
工作平台	有色強化玻璃片配氟碳塗層鋁框門	有色強化玻璃配氟碳塗層鋁框	門鎖連門柄及門鼓	

細項	描述		
(b) 浴室	(i) 裝置及設備的類型及用料		
	裝置及設備	類型	用料
	櫃	洗手盆檯面	實體面材 第6座F、G、H及J單位主人浴室 第8座G、H及J單位主人浴室 第6及8座所有浴室
		洗手盆櫃	人造石 第6座57樓A單位主人浴室
		鏡櫃	木製洗手盆櫃配以膠板、玻璃及鋁
	櫃		木製櫃配以膠板、玻璃及鋁 第6座E單位浴室1 第8座E單位浴室1 第6座3樓、5樓至12樓、15樓至23樓、25樓至28樓、30樓至33樓、35樓至43樓、45樓至53樓及55樓至56樓B單位化妝間 第8座C單位化妝間
		木製櫃配以膠板、鏡及鋁 第6座H單位主人浴室 第8座H單位主人浴室	
		木製櫃配以膠板及鋁 第6座J單位主人浴室 第8座J單位主人浴室	
潔具裝置	洗手盆水龍頭	鍍鉻	
	洗手盆	人造石 第6座57樓A單位主人浴室	
		搪瓷 第6座F、G、H及J單位主人浴室 第8座G、H及J單位主人浴室 第6及8座所有浴室	

賣方承諾如期數中沒有安裝指明的品牌名稱或產品型號的升降機或設備，便會安裝品質相若的升降機或設備。

FITTINGS, FINISHES AND APPLIANCES

裝置、裝修物料及設備

3. 室內裝置

細項	描述		
(b) 浴室	潔具裝置	坐廁	搪瓷
		地台去水	鍍鉻
	(i) 裝置及設備的類型及用料		
	浴室裝置	衣服鈎	鍍鉻
		廁紙架	鍍鉻
		毛巾架	鍍鉻
	(ii) 供水系統的類型及用料	冷水喉及熱水喉採用配有隔熱絕緣保護之銅喉	
	(iii) 沐浴設施的類型及用料 (包括花灑或浴缸, 如適用)		
	沐浴設施	類型	用料
	淋浴	淋浴間	強化玻璃
		花灑套裝	鍍鉻
	浴缸	浴缸	鋼釉
		浴缸龍頭及花灑套裝	鍍鉻
		浴簾棍	不鏽鋼
	(iv) 浴缸尺寸 (如適用)		
主人浴室 1500毫米 (長) x 700毫米 (闊) x 410毫米 (高) 第6座57樓A單位 第6座F、G、H及J單位 第8座G、H及J單位			
(c) 廚房	(i) 洗滌盆的用料	不鏽鋼	
	(ii) 供水系統的用料	冷水喉及熱水喉採用配有隔熱絕緣保護之銅喉	
	(iii) 廚櫃的用料及裝修物料		
		用料	裝修物料
	廚房	木製廚櫃	烤漆板、膠板、鋁框玻璃飾面門板及鋁
	開放式廚房	木製廚櫃	烤漆板、膠板、美耐板及鋁
	(iv) 所有其他裝置及設備的類型		
	廚房	冷熱水龍頭	
開放式廚房	冷熱水龍頭、消防花灑頭及煙霧偵測器		

細項	描述	
(d) 睡房	裝置 (包括嵌入式衣櫃) 的類型及用料	沒有裝置
(e) 電話	接駁點的位置及數目	請參考「機電裝置數量說明表」
(f) 天線	接駁點的位置及數目	請參考「機電裝置數量說明表」
(g) 電力裝置	(i) 供電附件 (包括安全裝置)	提供所有電制及插座之面板。三相電力供電配微型斷路器。
	(ii) 導管是隱藏或外露	導管部分隱藏於混凝土內及部分外露。外露的導管可能被假天花、假陣、貯存櫃、覆面、分間牆、管道槽或其他物料遮蓋或掩藏。
	(iii) 電插座及空調機接駁點的位置及數目	請參考「機電裝置數量說明表」
(h) 氣體供應	(i) 類型	煤氣
	(ii) 系統	煤氣管道接駁至以下單位 第6座57樓A單位 第6座F、G及H單位 第8座G及H單位
	(iii) 位置	請參考「機電裝置數量說明表」及「設備說明表」
(i) 洗衣機接駁點	(i) 位置	請參考「機電裝置數量說明表」
	(ii) 設計	提供去水位及供水位給接駁洗衣機
(j) 供水	(i) 水管的用料	冷水喉及熱水喉採用配有隔熱絕緣保護之銅喉
	(ii) 水管是隱藏或外露	供水喉管分為部分隱藏及部分外露。外露的喉管可能被假天花、假陣、貯存櫃、覆面、分間牆、管道槽或其他物料遮蓋或掩藏。
	(iii) 有否熱水供應	有熱水供應

賣方承諾如期數中沒有安裝指明的品牌名稱或產品型號的升降機或設備，便會安裝品質相若的升降機或設備。

FITTINGS, FINISHES AND APPLIANCES

裝置、裝修物料及設備

4. 雜項

細項	描述	
(a) 升降機	第6座及第8座	
	(i) 品牌名稱	迅達
	(ii) 產品型號	7000
	(iii) 升降機的數目	10
	(iv) 升降機到達的樓層	4部升降機於第6座到達的樓層 2樓至3樓、5樓至12樓、15樓至23樓、25樓至28樓、30樓至33樓、35樓至43樓、45樓至53樓及55樓至57樓 1部升降機於第6座到達的樓層 地庫、2樓至3樓、5樓至12樓、15樓至23樓、25樓至33樓、35樓至43樓、45樓至53樓及55樓至57樓 4部升降機於第8座到達的樓層 2樓至3樓、5樓至12樓、15樓至23樓、25樓至28樓、30樓至33樓、35樓至43樓、45樓至53樓及55樓至57樓 1部升降機於第8座到達的樓層 地庫、2樓至3樓、5樓至12樓、15樓至23樓、25樓至33樓、35樓至43樓、45樓至53樓及55樓至57樓
	平台	
	(i) 品牌名稱	迅達
	(ii) 產品型號	5500 MRL
	(iii) 升降機的數目	14
	(iv) 升降機到達的樓層	3部升降機到達地庫、地下、閣樓及1樓 3部升降機到達地庫、地下、1樓及2樓 1部升降機到達地庫及地下 1部升降機到達地庫及2樓 3部升降機到達地下、閣樓及1樓 1部升降機到達地下及1樓 1部升降機到達2樓及2樓閣樓 1部升降機到達2樓及3樓
(b) 信箱	用料	不鏽鋼及膠板
(c) 垃圾收集	(i) 垃圾收集的方法	由清潔工人收集垃圾
	(ii) 垃圾房的位置	垃圾及物料回收房位於第6座及第8座的各住宅樓層

細項	描述			
(d) 水錶、電錶及氣體錶	(i) 位置	水錶 每層住宅樓層之 公用水錶箱內	電錶 每層住宅樓層之 公用電錶房內	氣體錶 氣體錶安裝在廚房內 第6座57樓A單位 第6座F、G及H單位 第8座G及H單位 沒有氣體錶 第6座3樓、5樓至12樓、15樓至23樓、25樓至28樓、30樓至33樓、35樓至43樓、45樓至53樓及55樓至56樓A單位 第6座B、C、D、E、J及K單位 第8座A、B、C、D、E、F、J及K單位
	(ii) 就住宅單位而言是獨立抑或公用的錶	獨立	獨立	獨立

賣方承諾如期數中沒有安裝指明的品牌名稱或產品型號的升降機或設備，便會安裝品質相若的升降機或設備。

FITTINGS, FINISHES AND APPLIANCES

裝置、裝修物料及設備

5. 保安設施

細項	描述		
保安設施	保安系統及設備 (包括嵌入式裝備的細節及其位置)	門禁及保安系統	<p>第6座及第8座的每個住宅單位均備有門口視像對講機系統並連接各座2樓住宅入口大堂服務員櫃台(住宅單位門口視像對講機位置請參閱「機電裝置數量說明表」)。</p> <p>門禁讀卡器(八達通卡)安裝在第6座及第8座的2樓住宅入口大堂。</p> <p>停車場設置停車場控制系統及於地庫及地下車輛出入口設有電動閘桿。</p>
		閉路電視	<p>入口大堂、電梯內及公共區域均設置閉路電視監察系統。</p> <p>第6座及第8座的閉路電視監察系統均連接設置於各座2樓住宅入口大堂服務員櫃枱及保安控制室。</p>

6. 設備

細項	描述
設備	品牌名稱及型號，請參考「設備說明表」

賣方承諾如期數中沒有安裝指明的品牌名稱或產品型號的升降機或設備，便會安裝品質相若的升降機或設備。

FITTINGS, FINISHES AND APPLIANCES

裝置、裝修物料及設備

Appliances Schedule - Kitchen / Open Kitchen / Living Room & Dining Room 設備說明表 - 廚房 / 開放式廚房 / 客廳及飯廳

Appliances 設備	Brand Name 品牌	Model Number 型號	Tower 6 第6座													Tower 8 第8座														
			3/F, 5/F - 12/F, 15/F - 23/F, 25/F - 28/F, 30/F - 33/F, 35/F - 43/F, 45/F - 53/F and 55/F - 56/F 3樓、5樓至12樓、15樓至23樓、25樓至28樓、 30樓至33樓、35樓至43樓、45樓至53樓及55樓至56樓											57/F 57樓		3/F, 5/F - 12/F, 15/F - 23/F, 25/F - 28/F, 30/F - 33/F, 35/F - 43/F, 45/F - 53/F and 55/F - 57/F 3樓、5樓至12樓、15樓至23樓、25樓至28樓、 30樓至33樓、35樓至43樓、45樓至53樓及55樓至57樓														
			A	B	C	D	E	F	G	H	J	K	A	B	C	E	F	G	H	J	K	A	B	C	D	E	F	G	H	J
Induction Hob 電磁爐	Siemens 西門子	EX375FXB1E	✓	-	✓	✓	✓	-	-	-	-	✓	✓	✓	✓	-	-	-	-	✓	✓	✓	-	✓	✓	-	-	-	-	✓
		EH675LDC2E	-	✓	-	-	-	-	-	-	✓	-	-	-	-	-	-	-	-	✓	-	-	-	✓	-	-	✓	-	-	✓
Cooker Hoods 抽油煙機	Siemens 西門子	LI67SA531B	✓	✓	✓	✓	✓	-	-	-	✓	✓	-	✓	✓	✓	-	-	-	✓	✓	✓	✓	✓	✓	-	-	✓	✓	
		LC91BUR50B	-	-	-	-	-	✓	✓	✓	-	-	✓	-	-	-	✓	✓	✓	-	-	-	-	-	-	-	✓	✓	-	-
Gas Hob 氣體煮食爐	Siemens 西門子	ER3A6BB70X	-	-	-	-	-	✓	✓	✓	-	-	✓	-	-	-	✓	✓	✓	-	-	-	-	-	-	✓	✓	-	-	
		ER3A6AB70X	-	-	-	-	-	✓	✓	✓	-	-	✓	-	-	-	✓	✓	✓	-	-	-	-	-	-	-	✓	✓	-	-
Steam Oven 蒸爐	Siemens 西門子	CD634GAS0	✓	✓	✓	✓	✓	✓	✓	✓	✓	✓	✓	✓	✓	✓	✓	✓	✓	✓	✓	✓	✓	✓	✓	✓	✓	✓	✓	✓
Oven 焗爐	Siemens 西門子	HB632GBS1B	-	-	-	-	-	-	✓	✓	-	-	✓	-	-	-	✓	✓	-	-	-	-	-	-	-	✓	✓	-	-	
Washer Dryer 洗衣乾衣機	Siemens 西門子	WK14D321HK	✓	✓	✓	✓	✓	-	-	-	✓	✓	-	✓	✓	✓	-	-	-	✓	✓	✓	✓	✓	✓	-	-	✓	✓	
		WD14D366HK	-	-	-	-	-	✓	✓	✓	-	-	✓	-	-	-	✓	✓	✓	-	-	-	-	-	-	-	✓	✓	-	-
Fridge Freezer 雪櫃連冰箱	Siemens 西門子	KI86NAF31K	✓	✓	✓	✓	✓	✓	✓	✓	✓	✓	✓	✓	✓	✓	✓	✓	✓	✓	✓	✓	✓	✓	✓	✓	✓	✓	✓	✓
Fridge 雪櫃	Siemens 西門子	KU15RA65HK	-	-	-	-	-	-	-	-	-	-	✓	-	-	-	-	-	-	-	-	-	-	-	-	-	-	-	-	

Remarks:

- The symbol "-" as shown in the above table denotes "Not Provided".
- Flame cooking is only allowed in residential properties provided with gas cooking hob. Gas main / gas supply is not provided in residential properties not provided with gas cooking hob / gas water heater.

附註:

- 上表符號“-”表示“不提供”。
- 只可在有提供煤氣煮食爐的住宅物業內明火煮食。沒有提供煤氣煮食爐 / 煤氣熱水爐的住宅物業不會有煤氣管道 / 煤氣供應。

The Vendor undertakes that if lifts or appliances of the specified brand name or model number are not installed in the Phase, lifts or appliances of comparable quality will be installed.
賣方承諾如期數中沒有安裝指明的品牌名稱或產品型號的升降機或設備，便會安裝品質相若的升降機或設備。

FITTINGS, FINISHES AND APPLIANCES

裝置、裝修物料及設備

Appliances Schedule - Air Conditioner (Split Type)

設備說明表 - 冷氣裝置 (分體式冷氣機)

Location 位置	Brand Name 品牌	Model Number 型號		Tower 6 第 6 座										
				3/F, 5/F-12/F, 15/F-23/F, 25/F-28/F, 30/F-33/F, 35-43/F, 45/F-53/F and 55/F-56/F 3 樓、5 樓至 12 樓、15 樓至 23 樓、25 樓至 28 樓、30 樓至 33 樓、35 樓至 43 樓、45 樓至 53 樓及 55 樓至 56 樓										
				Indoor Unit 室內機	Outdoor Unit 室外機	A	B	C	D	E	F	G	H	J
Living Room, Dining Room and Corridor 客廳、飯廳及走廊	Daikin 大金	FTXS35EVMA8	RXS35EBVMA	-	-	-	-	-	-	-	1	-	-	-
	Daikin 大金	FTXS50FVMA8	RXS50FVMA	-	-	-	-	-	-	2	-	1	-	-
	Daikin 大金	FTXS60FVMA8	RXS60FVMA	-	1	1	-	-	-	-	-	-	1	-
	Daikin 大金	FTXS35EVMA	3MXS80AA	-	-	-	-	-	-	-	1*	-	-	-
	Daikin 大金	FTXS50FVMA	3MXS80AA	-	-	-	-	1*	-	-	-	1*	-	-
	Daikin 大金	FTXS60FVMA	3MXS80AA	1*	-	-	1*	-	-	-	-	-	-	1*
Master Bedroom 主人睡房	Daikin 大金	FTXS35EVMA8	RXS35EBVMA	1	1	1	1	/	1	1	1	1	1	-
	Daikin 大金	FTXS35EVMA	3MXS80AA	-	-	-	-	/	-	-	-	-	-	1**
Bedroom 1 睡房 1	Daikin 大金	FTXS25EVMA8	RXS25EBVMA	-	-	1	-	-	-	-	-	-	-	-
	Daikin 大金	FTXS25EVMA	3MXS52EVMA	-	1*	-	-	-	1*	1**	1**	1**	1*	-
	Daikin 大金	FTXS35EVMA	3MXS80AA	-	-	-	-	1*	-	-	-	-	-	-
	Daikin 大金	FTXS25EVMA	3MXS80AA	1*	-	-	1*	-	-	-	-	-	-	1*
Bedroom 2 睡房 2	Daikin 大金	FTXS25EVMA	3MXS52EVMA	/	1*	/	/	/	/	1*	1**	1**	1*	/
Utility 工作間	Daikin 大金	FTXS25EVMA8	RXS25EBVMA	/	/	/	/	/	/	/	-	1	/	/
	Daikin 大金	FTXS25EVMA	3MXS80AA	/	/	/	/	/	/	/	1*	-	/	/
Store Room 儲物房	Daikin 大金	FTXS25EVMA	3MXS80AA	/	/	/	/	/	/	/	/	1*	/	1**

The Vendor undertakes that if lifts or appliances of the specified brand name or model number are not installed in the Phase, lifts or appliances of comparable quality will be installed.

賣方承諾如期數中沒有安裝指明的品牌名稱或產品型號的升降機或設備，便會安裝品質相若的升降機或設備。

- (1) * Shared Outdoor Unit for different locations of a flat (Combination 1) / 同一單位不同位置共用一部室外機 (組合 1)
- (2) ** Shared Outdoor Unit for different locations of a flat (Combination 2) / 同一單位不同位置共用一部室外機 (組合 2)
- (3) The Symbol "-" as shown in the above table denotes "Not Provided". 上表符號 "-" 表示 "不提供"。
- (4) The Symbol "/" as shown in the above table denotes "Not Applicable". 上表符號 "/" 表示 "不適用"。

FITTINGS, FINISHES AND APPLIANCES

裝置、裝修物料及設備

Appliances Schedule - Air Conditioner (Split Type)
設備說明表 - 冷氣裝置 (分體式冷氣機)

Location 位置	Brand Name 品牌	Model Number 型號		Tower 6 第 6 座								
				57/F 57 樓								
		Indoor Unit 室內機	Outdoor Unit 室外機	A	B	C	E	F	G	H	J	K
Living Room, Dining Room and Corridor 客廳、飯廳及走廊	Daikin 大金	FTXS35EVMA8	RXS35EBVMA	-	-	-	-	-	1	-	-	-
	Daikin 大金	FTXS50FVMA8	RXS50FVMA	-	-	-	-	2	-	1	-	-
	Daikin 大金	FTXS60FVMA8	RXS60FVMA	2	1	-	-	-	-	-	1	-
	Daikin 大金	FTXS35EVMA	3MXS80AA	-	-	-	-	-	1*	-	-	-
	Daikin 大金	FTXS50FVMA	3MXS80AA	-	-	-	1*	-	-	-	1*	-
	Daikin 大金	FTXS60FVMA	3MXS80AA	-	-	1*	-	-	-	-	-	1*
Master Bedroom 主人睡房	Daikin 大金	FTXS35EVMA8	RXS35EBVMA	-	1	1	/	1	1	1	1	-
	Daikin 大金	FTXS35EVMA	3MXS80AA	-	-	-	/	-	-	-	-	1**
	Daikin 大金	FTXS60FVMA8	RXS60FVMA	1	-	-	/	-	-	-	-	-
Bedroom 1 睡房 1	Daikin 大金	FTXS25EVMA8	RXS25EBVMA	-	1	-	-	-	-	-	-	-
	Daikin 大金	FTXS25EVMA	3MXS52EVMA	1*	-	-	-	1*	1**	1**	1*	-
	Daikin 大金	FTXS25EVMA	3MXS80AA	-	-	1*	-	-	-	-	-	1*
	Daikin 大金	FTXS35EVMA	3MXS80AA	-	-	-	1*	-	-	-	-	-
Bedroom 2 睡房 2	Daikin 大金	FTXS25EVMA	3MXS52EVMA	1*	/	/	/	1*	1**	1**	1*	/
Bedroom 3 睡房 3	Daikin 大金	FTXS35EVMA	3MXS80AA	1**	/	/	/	/	/	/	/	/
Utility 工作間	Daikin 大金	FTXS25EVMA8	RXS25EBVMA	-	/	/	/	/	-	1	/	/
	Daikin 大金	FTXS25EVMA	3MXS80AA	1**	/	/	/	/	1*	-	/	/
Store Room 儲物房	Daikin 大金	FTXS25EVMA	3MXS80AA	/	/	/	/	/	/	1*	/	1**

The Vendor undertakes that if lifts or appliances of the specified brand name or model number are not installed in the Phase, lifts or appliances of comparable quality will be installed.

賣方承諾如期數中沒有安裝指明的品牌名稱或產品型號的升降機或設備，便會安裝品質相若的升降機或設備。

- (1) * Shared Outdoor Unit for different locations of a flat (Combination 1) / 同一單位不同位置共用一部室外機 (組合 1)
- (2) ** Shared Outdoor Unit for different locations of a flat (Combination 2) / 同一單位不同位置共用一部室外機 (組合 2)
- (3) The Symbol "-" as shown in the above table denotes "Not Provided". 上表符號 "-" 表示 "不提供"。
- (4) The Symbol "/" as shown in the above table denotes "Not Applicable". 上表符號 "/" 表示 "不適用"。

FITTINGS, FINISHES AND APPLIANCES

裝置、裝修物料及設備

Appliances Schedule - Air Conditioner (Split Type)
設備說明表 - 冷氣裝置 (分體式冷氣機)

Location 位置	Brand Name 品牌	Model Number 型號		Tower 8 第 8 座										
				3/F, 5/F-12/F, 15/F-23/F, 25/F-28/F, 30/F-33/F, 35-43/F, 45/F-53/F and 55/F-57/F 3 樓、5 樓至 12 樓、15 樓至 23 樓、25 樓至 28 樓、30 樓至 33 樓、35 樓至 43 樓、45 樓至 53 樓及 55 樓至 57 樓										
				Indoor Unit 室內機	Outdoor Unit 室外機	A	B	C	D	E	F	G	H	J
Living Room, Dining Room and Corridor 客廳、飯廳及走廊	Daikin 大金	FTXS35EVMA8	RXS35EBVMA	-	-	-	-	-	-	-	1	-	-	-
	Daikin 大金	FTXS50FVMA8	RXS50FVMA	-	-	-	-	-	-	-	-	1	-	-
	Daikin 大金	FTXS60FVMA8	RXS60FVMA	-	1	1	-	-	1	-	-	-	1	-
	Daikin 大金	FTXS35EVMA	3MXS80AA	-	-	-	-	-	-	-	1*	-	-	-
	Daikin 大金	FTXS50FVMA	3MXS80AA	-	-	-	-	1*	-	-	-	1*	-	-
	Daikin 大金	FTXS60FVMA	3MXS80AA	1*	-	-	1*	-	-	-	-	-	-	1*
Master Bedroom 主人睡房	Daikin 大金	FTXS35EVMA8	RXS35EBVMA	1	1	1	1	/	1	1	1	1	1	-
	Daikin 大金	FTXS35EVMA	3MXS80AA	-	-	-	-	/	-	-	-	-	-	1**
Bedroom 1 睡房 1	Daikin 大金	FTXS25EVMA8	RXS25EBVMA	-	1	-	-	-	1	-	-	-	-	-
	Daikin 大金	FTXS25EVMA	3MXS52EVMA	-	-	1*	-	-	-	-	1**	1**	1*	-
	Daikin 大金	FTXS25EVMA	3MXS80AA	1*	-	-	1*	-	-	-	-	-	-	1*
	Daikin 大金	FTXS35EVMA	3MXS80AA	-	-	-	-	1*	-	-	-	-	-	-
Bedroom 2 睡房 2	Daikin 大金	FTXS25EVMA8	RXS25EBVMA	/	/	-	/	/	/	1	-	-	-	/
	Daikin 大金	FTXS25EVMA	3MXS52EVMA	/	/	1*	/	/	/	-	1**	1**	1*	/
Utility 工作間	Daikin 大金	FTXS25EVMA8	RXS25EBVMA	/	/	/	/	/	/	/	-	1	/	/
	Daikin 大金	FTXS25EVMA	3MXS80AA	/	/	/	/	/	/	/	1*	-	/	/
Store Room 儲物房	Daikin 大金	FTXS25EVMA	3MXS80AA	/	/	/	/	/	/	/	/	1*	/	1**

The Vendor undertakes that if lifts or appliances of the specified brand name or model number are not installed in the Phase, lifts or appliances of comparable quality will be installed.
賣方承諾如期數中沒有安裝指明的品牌名稱或產品型號的升降機或設備，便會安裝品質相若的升降機或設備。

- (1) * Shared Outdoor Unit for different locations of a flat (Combination 1) / 同一單位不同位置共用一部室外機 (組合 1)
- (2) ** Shared Outdoor Unit for different locations of a flat (Combination 2) / 同一單位不同位置共用一部室外機 (組合 2)
- (3) The Symbol "-" as shown in the above table denotes "Not Provided". 上表符號 "-" 表示 "不提供"。
- (4) The Symbol "/" as shown in the above table denotes "Not Applicable". 上表符號 "/" 表示 "不適用"。

FITTINGS, FINISHES AND APPLIANCES

裝置、裝修物料及設備

Appliances Schedule - Exhaust Air Fans 設備說明表 - 抽氣扇

Location 位置	Brand Name 品牌	Model Number 型號	Tower 6 第 6 座																			
			3/F, 5/F-12/F, 15/F-23/F, 25/F-28/F, 30/F-33/F, 35-43/F, 45/F-53/F and 55/F-56/F 3樓、5樓至12樓、15樓至23樓、25樓至28樓、30樓至33樓、35樓至43樓、 45樓至53樓及55樓至56樓											57/F 57樓								
			A	B	C	D	E	F	G	H	J	K	A	B	C	E	F	G	H	J	K	
Bathroom 2 浴室 2	OSTBERG	RFE 140A	/	/	/	/	/	/	/	/	/	/	/	1	/	/	/	/	/	/	/	
Lavatory 洗手間	OSTBERG	RFE 120M	/	/	/	/	/	/	/	-	-	/	/	1	/	/	/	/	-	-	/	/
	KDK	15WHC08	/	/	/	/	/	/	/	1	1	/	/	-	/	/	/	/	1	1	/	/
Powder Room 化妝間	OSTBERG	RFE 140A	/	1	/	/	/	/	/	/	/	/	/	/	/	/	/	/	/	/	/	/
Kitchen 廚房	KDK	15WHC08	/	/	/	/	/	/	1	1	1	/	/	1	/	/	/	1	1	1	/	/

Location 位置	Brand Name 品牌	Model Number 型號	Tower 8 第 8 座										
			3/F, 5/F-12/F, 15/F-23/F, 25/F-28/F, 30/F-33/F, 35-43/F, 45/F-53/F and 55/F-57/F 3樓、5樓至12樓、15樓至23樓、25樓至28樓、30樓至33樓、35樓至43樓、45樓至53樓及55樓至57樓										
			A	B	C	D	E	F	G	H	J	K	
Lavatory 洗手間	KDK	15WHC08	/	/	/	/	/	/	/	1	1	/	/
Powder Room 化妝間	OSTBERG	RFE 140A	/	/	1	/	/	/	/	/	/	/	/
Kitchen 廚房	KDK	15WHC08	/	/	/	/	/	/	/	1	1	/	/

The Vendor undertakes that if lifts or appliances of the specified brand name or model number are not installed in the Phase, lifts or appliances of comparable quality will be installed.

賣方承諾如期數中沒有安裝指明的品牌名稱或產品型號的升降機或設備，便會安裝品質相若的升降機或設備。

(1) The Symbol "-" as shown in the above table denotes "Not Provided". 上表符號“-”表示“不提供”。

(2) The Symbol "/" as shown in the above table denotes "Not Applicable". 上表符號“/”表示“不適用”。

FITTINGS, FINISHES AND APPLIANCES

裝置、裝修物料及設備

Appliances Schedule - Thermo Ventilator 設備說明表 - 浴室寶

Location 位置	Brand Name 品牌	Model Number 型號	Tower 6 第 6 座																		
			3/F, 5/F-12/F, 15/F-23/F, 25/F-28/F, 30/F-33/F, 35-43/F, 45/F-53/F and 55/F-56/F 3 樓、5 樓至 12 樓、15 樓至 23 樓、25 樓至 28 樓、30 樓至 33 樓、35 樓至 43 樓、 45 樓至 53 樓及 55 樓至 56 樓												57/F 57 樓						
			A	B	C	D	E	F	G	H	J	K	A	B	C	E	F	G	H	J	K
Master Bathroom 主人浴室	Panasonic 樂聲	FV-40BE3H2	/	/	/	/	/	1	1	1	1	/	1	/	/	/	1	1	1	1	/
Bathroom 1 浴室 1			1	1	1	1	1	1	1	1	1	1	1	1	1	1	1	1	1	1	1

Location 位置	Brand Name 品牌	Model Number 型號	Tower 8 第 8 座										
			3/F, 5/F-12/F, 15/F-23/F, 25/F-28/F, 30/F-33/F, 35-43/F, 45/F-53/F and 55/F-57/F 3 樓、5 樓至 12 樓、15 樓至 23 樓、25 樓至 28 樓、30 樓至 33 樓、35 樓至 43 樓、45 樓至 53 樓及 55 樓至 57 樓										
			A	B	C	D	E	F	G	H	J	K	
Master Bathroom 主人浴室	Panasonic 樂聲	FV-40BE3H2	/	/	/	/	/	/	1	1	1	/	
Bathroom 1 浴室 1			1	1	1	1	1	1	1	1	1	1	

The Vendor undertakes that if lifts or appliances of the specified brand name or model number are not installed in the Phase, lifts or appliances of comparable quality will be installed.
賣方承諾如期數中沒有安裝指明的品牌名稱或產品型號的升降機或設備，便會安裝品質相若的升降機或設備。

- (1) The Symbol "-" as shown in the above table denotes "Not Provided". 上表符號“-”表示“不提供”。
- (2) The Symbol "/" as shown in the above table denotes "Not Applicable". 上表符號“/”表示“不適用”。

FITTINGS, FINISHES AND APPLIANCES

裝置、裝修物料及設備

Appliances Schedule - Electric Water Heaters and Gas Water Heaters

設備說明表 - 電熱水爐及煤氣熱水爐

Location 位置	Brand Name 品牌	Model Number 型號	Tower 6 第 6 座													Tower 8 第 8 座															
			3/F, 5/F-12/F, 15/F-23/F, 25/F-28/F, 30/F-33/F, 35-43/F, 45/F-53/F and 55/F-56/F 3 樓、5 樓至 12 樓、15 樓至 23 樓、25 樓至 28 樓、30 樓至 33 樓、35 樓至 43 樓、45 樓至 53 樓及 55 樓至 56 樓											57/F 57 樓		3/F, 5/F-12/F, 15/F-23/F, 25/F-28/F, 30/F-33/F, 35-43/F, 45/F-53/F and 55/F-57/F 3 樓、5 樓至 12 樓、15 樓至 23 樓、25 樓至 28 樓、30 樓至 33 樓、35 樓至 43 樓、45 樓至 53 樓及 55 樓至 57 樓															
			A	B	C	D	E	F	G	H	J	K	A	B	A	B	C	D	E	F	G	H	J	K							
Kitchen 廚房	Stiebel Eltron 斯寶亞創	DHM6	/	/	/	/	/	1	1	1	/	/	1	/	/	/	1	1	1	/	/	/	/	/	/	/	1	1	/	/	
Open Kitchen 開放式廚房	Stiebel Eltron 斯寶亞創	DHM6	1	1	1	1	1	/	/	/	1	1	/	1	1	1	/	/	/	1	1	1	1	1	1	1	1	/	/	1	1
Master Bathroom 主人浴室	Stiebel Eltron 斯寶亞創	DHB-E 27 SLi	/	/	/	/	/	-	-	-	1	/	1	/	/	/	-	-	-	1	/	/	/	/	/	/	-	-	1	/	
	TGC	ST16SD	/	/	/	/	/	1	1	1	-	/	-	/	/	/	1	1	1	-	/	/	/	/	/	/	1	1	-	/	
Bathroom 1 浴室 1	Stiebel Eltron 斯寶亞創	DHB-E 27 SLi	1	1	1	1	1	1	1	1	1	1	1	1	1	1	1	1	1	1	1	1	1	1	1	1	1	1	1	1	1
Bathroom 2 浴室 2	Stiebel Eltron 斯寶亞創	DHB-E 27 SLi	/	/	/	/	/	/	/	/	/	/	1	/	/	/	/	/	/	/	/	/	/	/	/	/	/	/	/	/	
Lavatory 洗手間	Stiebel Eltron 斯寶亞創	DHB-E 21 SLi	/	/	/	/	/	/	1	1	/	/	1	/	/	/	/	1	1	/	/	/	/	/	/	/	1	1	/	/	
Powder Room 化妝間	Stiebel Eltron 斯寶亞創	DHM6	/	1	/	/	/	/	/	/	/	/	/	/	/	/	/	/	/	/	/	/	/	1	/	/	/	/	/	/	

The Vendor undertakes that if lifts or appliances of the specified brand name or model number are not installed in the Phase, lifts or appliances of comparable quality will be installed.

賣方承諾如期數中沒有安裝指明的品牌名稱或產品型號的升降機或設備，便會安裝品質相若的升降機或設備。

(1) The Symbol "-" as shown in the above table denotes "Not Provided". 上表符號“-”表示“不提供”。

(2) The Symbol "/" as shown in the above table denotes "Not Applicable". 上表符號“/”表示“不適用”。

FITTINGS, FINISHES AND APPLIANCES

裝置、裝修物料及設備

Schedule of Mechanical and Electrical Provisions
機電裝置數量說明表

Location 位置	Mechanical and Electrical Provisions 機電裝置		Tower 6 第 6 座													Tower 8 第 8 座																
			3/F, 5/F-12/F, 15/F-23/F, 25/F-28/F, 30/F-33/F, 35-43/F, 45/F-53/F and 55/F-56/F 3 樓、5 樓至 12 樓、15 樓至 23 樓、25 樓至 28 樓、30 樓至 33 樓、35 樓至 43 樓、45 樓至 53 樓及 55 樓至 56 樓											57/F 57 樓		3/F, 5/F-12/F, 15/F-23/F, 25/F-28/F, 30/F-33/F, 35-43/F, 45/F-53/F and 55/F-57/F 3 樓、5 樓至 12 樓、15 樓至 23 樓、25 樓至 28 樓、30 樓至 33 樓、35 樓至 43 樓、45 樓至 53 樓及 55 樓至 57 樓																
			Exposed Type 外露型	Non-exposed Type 非外露型	A	B	C	D	E	F	G	H	J	K	A	B	C	E	F	G	H	J	K	A	B	C	D	E	F	G	H	J
Living Room, Dining Room and Corridor 客廳、飯廳及走廊	Lighting Switch 燈開關		5	7	5	5	4	6	6	6	6	5	6	5	5	4	6	6	6	6	5	5	5	7	5	4	6	6	6	6	5	
	6kW Electric Water Heater Switch 6kW 電熱水爐開關		1	2	1	1	1	1	1	1	1	1	1	1	1	1	1	1	1	1	1	1	1	2	1	1	1	1	1	1	1	
	24kW Electric Water Heater and Thermo Ventilator Switch 24kW 電熱水爐及浴室寶開關		1	1	1	1	-	1	1	1	1	1	1	1	1	1	-	1	1	1	1	1	1	1	1	-	1	1	1	1	1	
	Lighting and Exhaust Fan Switch 燈及抽氣扇開關		-	-	-	-	-	1	1	1	-	-	1	-	-	-	1	1	1	-	-	-	-	-	-	-	-	-	1	1	-	-
	Exhaust Fan Switch 抽氣扇開關		-	1	-	-	-	-	-	-	-	-	-	-	-	-	-	-	-	-	-	-	-	1	-	-	-	-	-	-	-	
	A/C Indoor Unit Switch 冷氣室內機開關		1	1	1	1	1	2	2	2	1	1	2	1	1	1	2	2	2	1	1	1	1	1	1	1	1	2	2	1	1	
	Telephone Outlet 電話插座		2	2	2	2	2	2	2	2	2	2	2	2	2	2	2	2	2	2	2	2	2	2	2	2	2	2	2	2	2	
	TV/ FM Outlet 電視 / 電台天線插座		2	2	2	2	2	2	2	2	2	2	2	2	2	2	2	2	2	2	2	2	2	2	2	2	2	2	2	2	2	
	Door Bell 門鐘		1	1	1	1	1	1	1	1	1	1	1	1	1	1	1	1	1	1	1	1	1	1	1	1	1	1	1	1	1	
	Video Door Phone 視像對講機		1	1	1	1	1	1	1	1	1	1	1	1	1	1	1	1	1	1	1	1	1	1	1	1	1	1	1	1	1	

The Vendor undertakes that if lifts or appliances of the specified brand name or model number are not installed in the Phase, lifts or appliances of comparable quality will be installed.
賣方承諾如期數中沒有安裝指明的品牌名稱或產品型號的升降機或設備，便會安裝品質相若的升降機或設備。

- (1) The Symbol "-" as shown in the above table denotes "Not Provided". 上表符號“-”表示“不提供”。
(2) The Symbol "/" as shown in the above table denotes "Not Applicable". 上表符號“/”表示“不適用”。

FITTINGS, FINISHES AND APPLIANCES

裝置、裝修物料及設備

Schedule of Mechanical and Electrical Provisions

機電裝置數量說明表

Location 位置	Mechanical and Electrical Provisions 機電裝置		Tower 6 第 6 座													Tower 8 第 8 座															
			3/F, 5/F-12/F, 15/F-23/F, 25/F-28/F, 30/F-33/F, 35-43/F, 45/F-53/F and 55/F-56/F 3 樓、5 樓至 12 樓、15 樓至 23 樓、25 樓至 28 樓、30 樓至 33 樓、35 樓至 43 樓、45 樓至 53 樓及 55 樓至 56 樓											57/F 57 樓		3/F, 5/F-12/F, 15/F-23/F, 25/F-28/F, 30/F-33/F, 35-43/F, 45/F-53/F and 55/F-57/F 3 樓、5 樓至 12 樓、15 樓至 23 樓、25 樓至 28 樓、30 樓至 33 樓、35 樓至 43 樓、45 樓至 53 樓及 55 樓至 57 樓															
	Exposed Type 外露型	Non-exposed Type 非外露型	A	B	C	D	E	F	G	H	J	K	A	B	C	E	F	G	H	J	K	A	B	C	D	E	F	G	H	J	K
Living Room, Dining Room and Corridor 客廳、飯廳及走廊	13A Twin Socket Outlet 13A 雙位電插座		3	3	3	3	3	4	4	4	3	3	4	3	3	3	4	4	4	3	3	3	3	3	3	3	4	4	3	3	
	13A Twin Socket Outlet (with USB port) 13A 雙位電插座 (附有 USB 接口)		1	1	1	2	1	1	-	-	2	2	-	1	2	1	1	-	-	2	2	1	1	1	1	1	2	-	-	2	2
		13A Single Socket Outlet for Steam Oven 13A 單位電插座供蒸 爐	1	1	1	1	1	-	-	-	1	1	-	1	1	1	-	-	-	1	1	1	1	1	1	1	1	-	-	1	1
		13A Single Socket Outlet for Fridge 13A 單位電插座供雪 櫃	-	-	-	-	1	-	-	-	-	-	-	-	-	1	-	-	-	-	-	-	-	-	-	1	-	-	-	-	-
		Distribution Board 配電箱	-	-	-	1	-	-	-	-	-	1	-	-	1	-	-	-	-	-	-	1	-	-	-	-	1	-	-	-	1

The Vendor undertakes that if lifts or appliances of the specified brand name or model number are not installed in the Phase, lifts or appliances of comparable quality will be installed.

賣方承諾如期數中沒有安裝指明的品牌名稱或產品型號的升降機或設備，便會安裝品質相若的升降機或設備。

(1) The Symbol "-" as shown in the above table denotes "Not Provided". 上表符號“-”表示“不提供”。

(2) The Symbol "/" as shown in the above table denotes "Not Applicable". 上表符號“/”表示“不適用”。

FITTINGS, FINISHES AND APPLIANCES

裝置、裝修物料及設備

Schedule of Mechanical and Electrical Provisions
機電裝置數量說明表

Location 位置	Mechanical and Electrical Provisions 機電裝置		Tower 6 第 6 座																												
			3/F, 5/F-12/F, 15/F-23/F, 25/F-28/F, 30/F-33/F, 35-43/F, 45/F-46/F 3 樓、5 樓至 12 樓、15 樓至 23 樓、25 樓至 28 樓、30 樓 至 33 樓、35 樓至 43 樓、45 樓至 46 樓											47/F-53/F and 55/F-56/F 47 樓至 53 樓及 55 樓至 56 樓										57/F 57 樓							
			Exposed Type 外露型	Non-exposed Type 非外露型	A	B	C	D	E	F	G	H	J	K	A	B	C	D	E	F	G	H	J	K	A	B	C	E	F	G	H
Living Room, Dining Room and Corridor 客廳、飯廳及走 廊	Lighting Point 燈位		5	6	5	5	4	5	5	5	7	5	5	5	5	5	4	5	5	5	6	4	5	5	5	4	5	5	5	6	4

Location 位置	Brand Name 品牌	Model Number 型號	Tower 8 第 8 座																							
			3/F, 5/F-12/F, 15/F-23/F, 25/F-28/F, 30/F-33/F, 35-43/F, 45/F-46/F 3 樓、5 樓至 12 樓、15 樓至 23 樓、25 樓至 28 樓、30 樓至 33 樓、35 樓至 43 樓、 45 樓至 46 樓												47/F-53/F and 55/F-57/F 47 樓至 53 樓及 55 樓至 57 樓											
			Exposed Type 外露型	Non-exposed Type 非外露型	A	B	C	D	E	F	G	H	J	K	A	B	C	D	E	F	G	H	J	K		
Living Room, Dining Room and Corridor 客廳、飯廳及走 廊	Lighting Point 燈位		5	5	6	5	4	6	5	5	7	5	5	4	5	4	4	5	5	5	6	4				

The Vendor undertakes that if lifts or appliances of the specified brand name or model number are not installed in the Phase, lifts or appliances of comparable quality will be installed.
賣方承諾如期數中沒有安裝指明的品牌名稱或產品型號的升降機或設備，便會安裝品質相若的升降機或設備。

- (1) The Symbol "-" as shown in the above table denotes "Not Provided". 上表符號“-”表示“不提供”。
- (2) The Symbol "/" as shown in the above table denotes "Not Applicable". 上表符號“/”表示“不適用”。

FITTINGS, FINISHES AND APPLIANCES

裝置、裝修物料及設備

Schedule of Mechanical and Electrical Provisions

機電裝置數量說明表

Location 位置	Mechanical and Electrical Provisions 機電裝置		Tower 6 第 6 座													Tower 8 第 8 座															
			3/F, 5/F-12/F, 15/F-23/F, 25/F-28/F, 30/F-33/F, 35-43/F, 45/F-53/F and 55/F-56/F 3 樓、5 樓至 12 樓、15 樓至 23 樓、25 樓至 28 樓、30 樓至 33 樓、35 樓至 43 樓、45 樓至 53 樓及 55 樓至 56 樓										57/F 57 樓			3/F, 5/F-12/F, 15/F-23/F, 25/F-28/F, 30/F-33/F, 35-43/F, 45/F-53/F and 55/F-57/F 3 樓、5 樓至 12 樓、15 樓至 23 樓、25 樓至 28 樓、30 樓至 33 樓、35 樓至 43 樓、45 樓至 53 樓及 55 樓至 57 樓															
	Exposed Type 外露型	Non-exposed Type 非外露型	A	B	C	D	E	F	G	H	J	K	A	B	C	E	F	G	H	J	K	A	B	C	D	E	F	G	H	J	K
Master Bedroom 主人睡房	Lighting Switch 燈開關		1	1	1	1	/	2	2	2	3	1	2	1	1	/	2	2	2	3	1	1	1	1	1	/	1	2	2	3	1
	24kW Electric Water Heater and Thermo Ventilator Switch 24kW 電熱水爐 及浴室寶開關		-	-	-	-	/	1	1	1	1	-	1	-	-	/	1	1	1	1	-	-	-	-	-	/	-	1	1	1	-
	A/C Indoor Unit Switch 冷氣室內機開 關		1	1	1	1	/	1	1	1	1	1	1	1	1	1	/	1	1	1	1	1	1	1	1	/	1	1	1	1	1
	Bluetooth Speaker Switch 藍牙揚聲器開 關		-	-	-	-	-	-	-	-	-	-	1	-	-	-	-	-	-	-	-	-	-	-	-	-	-	-	-	-	-
	Lighting Point 燈位		1	2	2	1	/	2	2	2	2	1	3	2	1	/	2	2	2	2	1	1	2	2	1	/	1	2	2	2	1
	Telephone Outlet 電話插座		1	1	1	1	/	1	1	1	1	1	1	1	1	1	/	1	1	1	1	1	1	1	1	/	1	1	1	1	1
	TV/ FM Outlet 電視 / 電台天線 插座		2	2	2	2	/	2	2	2	2	2	2	2	2	2	/	2	2	2	2	2	2	2	2	/	2	2	2	2	2

The Vendor undertakes that if lifts or appliances of the specified brand name or model number are not installed in the Phase, lifts or appliances of comparable quality will be installed.

賣方承諾如期數中沒有安裝指明的品牌名稱或產品型號的升降機或設備，便會安裝品質相若的升降機或設備。

(1) The Symbol "-" as shown in the above table denotes "Not Provided". 上表符號“-”表示“不提供”。

(2) The Symbol "/" as shown in the above table denotes "Not Applicable". 上表符號“/”表示“不適用”。

FITTINGS, FINISHES AND APPLIANCES

裝置、裝修物料及設備

Schedule of Mechanical and Electrical Provisions
機電裝置數量說明表

Location 位置	Mechanical and Electrical Provisions 機電裝置		Tower 6 第 6 座													Tower 8 第 8 座															
			3/F, 5/F-12/F, 15/F-23/F, 25/F-28/F, 30/F-33/F, 35-43/F, 45/F-53/F and 55/F-56/F 3 樓、5 樓至 12 樓、15 樓至 23 樓、25 樓至 28 樓、30 樓至 33 樓、35 樓至 43 樓、45 樓至 53 樓及 55 樓至 56 樓											57/F 57 樓		3/F, 5/F-12/F, 15/F-23/F, 25/F-28/F, 30/F-33/F, 35-43/F, 45/F-53/F and 55/F-57/F 3 樓、5 樓至 12 樓、15 樓至 23 樓、25 樓至 28 樓、30 樓至 33 樓、35 樓至 43 樓、45 樓至 53 樓及 55 樓至 57 樓															
			Exposed Type 外露型	Non-exposed Type 非外露型	A	B	C	D	E	F	G	H	J	K	A	B	C	E	F	G	H	J	K	A	B	C	D	E	F	G	H
Master Bedroom 主人睡房	13A Twin Socket Outlet 13A 雙位電插座		1	1	1	1	/	1	1	1	1	1	1	1	1	/	1	1	1	1	1	1	1	1	1	1	1	1	1	1	1
	13A Twin Socket Outlet (with USB port) 13A 雙位電插座 (附有 USB 接口)		1	1	1	1	/	1	1	1	1	1	1	1	1	/	1	1	1	1	1	1	1	1	1	1	1	1	1	1	1

The Vendor undertakes that if lifts or appliances of the specified brand name or model number are not installed in the Phase, lifts or appliances of comparable quality will be installed.
賣方承諾如期數中沒有安裝指明的品牌名稱或產品型號的升降機或設備，便會安裝品質相若的升降機或設備。

- (1) The Symbol "-" as shown in the above table denotes "Not Provided". 上表符號“-”表示“不提供”。
- (2) The Symbol "/" as shown in the above table denotes "Not Applicable". 上表符號“/”表示“不適用”。

FITTINGS, FINISHES AND APPLIANCES

裝置、裝修物料及設備

Schedule of Mechanical and Electrical Provisions

機電裝置數量說明表

Location 位置	Mechanical and Electrical Provisions 機電裝置		Tower 6 第 6 座													Tower 8 第 8 座															
			3/F, 5/F-12/F, 15/F-23/F, 25/F-28/F, 30/F-33/F, 35-43/F, 45/F-53/F and 55/F-56/F 3 樓、5 樓至 12 樓、15 樓至 23 樓、25 樓至 28 樓、30 樓至 33 樓、35 樓至 43 樓、45 樓至 53 樓及 55 樓至 56 樓										57/F 57 樓			3/F, 5/F-12/F, 15/F-23/F, 25/F-28/F, 30/F-33/F, 35-43/F, 45/F-53/F and 55/F-57/F 3 樓、5 樓至 12 樓、15 樓至 23 樓、25 樓至 28 樓、30 樓至 33 樓、35 樓至 43 樓、45 樓至 53 樓及 55 樓至 57 樓															
	Exposed Type 外露型	Non-exposed Type 非外露型	A	B	C	D	E	F	G	H	J	K	A	B	C	E	F	G	H	J	K	A	B	C	D	E	F	G	H	J	K
Bedroom 1 睡房 1	Lighting Switch 燈開關		1	1	1	1	2	1	1	1	1	1	1	1	1	2	1	1	1	1	1	1	1	1	1	2	1	1	1	1	1
	24kW Electric Water Heater and Thermo Ventilator Switch 24kW 電熱水爐及浴室寶開關		-	-	-	-	1	-	-	-	-	-	-	-	-	1	-	-	-	-	-	-	-	-	-	1	-	-	-	-	-
	A/C Indoor Unit Switch 冷氣室內機開關		1	1	1	1	1	1	1	1	1	1	1	1	1	1	1	1	1	1	1	1	1	1	1	1	1	1	1	1	1
	Lighting Point 燈位		1	1	1	1	1	1	1	1	1	1	1	1	1	1	1	1	1	1	1	1	1	1	1	1	1	1	1	1	1
	Telephone Outlet 電話插座		1	1	1	1	1	1	1	1	1	1	1	1	1	1	1	1	1	1	1	1	1	1	1	1	1	1	1	1	1
	TV/ FM Outlet 電視 / 電台天線插座		1	1	1	1	2	1	1	1	1	1	1	1	1	2	1	1	1	1	1	1	1	1	1	2	1	1	1	1	1
	13A Twin Socket Outlet 13A 雙位電插座		2	2	2	2	1	2	2	2	2	2	2	2	2	1	2	2	2	2	2	2	2	2	2	1	2	2	2	2	2
	13A Twin Socket Outlet (with USB port) 13A 雙位電插座 (附有 USB 接口)		-	-	-	-	1	-	-	-	-	-	-	-	-	1	-	-	-	-	-	-	-	-	-	1	-	-	-	-	-

The Vendor undertakes that if lifts or appliances of the specified brand name or model number are not installed in the Phase, lifts or appliances of comparable quality will be installed.

賣方承諾如期數中沒有安裝指明的品牌名稱或產品型號的升降機或設備，便會安裝品質相若的升降機或設備。

(1) The Symbol "-" as shown in the above table denotes "Not Provided". 上表符號“-”表示“不提供”。

(2) The Symbol "/" as shown in the above table denotes "Not Applicable". 上表符號“/”表示“不適用”。

FITTINGS, FINISHES AND APPLIANCES

裝置、裝修物料及設備

Schedule of Mechanical and Electrical Provisions
機電裝置數量說明表

Location 位置	Mechanical and Electrical Provisions 機電裝置		Tower 6 第 6 座													Tower 8 第 8 座															
			3/F, 5/F-12/F, 15/F-23/F, 25/F-28/F, 30/F-33/F, 35-43/F, 45/F-53/F and 55/F-56/F 3 樓、5 樓至 12 樓、15 樓至 23 樓、25 樓至 28 樓、30 樓至 33 樓、35 樓至 43 樓、45 樓至 53 樓及 55 樓至 56 樓										57/F 57 樓			3/F, 5/F-12/F, 15/F-23/F, 25/F-28/F, 30/F-33/F, 35-43/F, 45/F-53/F and 55/F-57/F 3 樓、5 樓至 12 樓、15 樓至 23 樓、25 樓至 28 樓、30 樓至 33 樓、35 樓至 43 樓、45 樓至 53 樓及 55 樓至 57 樓															
	Exposed Type 外露型	Non-exposed Type 非外露型	A	B	C	D	E	F	G	H	J	K	A	B	C	E	F	G	H	J	K	A	B	C	D	E	F	G	H	J	K
Bedroom 2 睡房 2	Lighting Switch 燈開關		/	1	/	/	/	1	1	1	1	/	1	/	/	/	1	1	1	1	/	/	/	1	/	/	1	1	1	1	/
	A/C Indoor Unit Switch 冷氣室內機開關		/	1	/	/	/	1	1	1	1	/	1	/	/	/	1	1	1	1	/	/	/	1	/	/	1	1	1	1	/
	Lighting Point 燈位		/	1	/	/	/	1	1	1	1	/	1	/	/	/	1	1	1	1	/	/	/	1	/	/	1	1	1	1	/
	Telephone Outlet 電話插座		/	1	/	/	/	1	1	1	1	/	1	/	/	/	1	1	1	1	/	/	/	1	/	/	1	1	1	1	/
	TV/ FM Outlet 電視 / 電台天線 插座		/	1	/	/	/	1	1	1	1	/	1	/	/	/	1	1	1	1	/	/	/	1	/	/	1	1	1	1	/
	13A Twin Socket Outlet 13A 雙位電插座		/	2	/	/	/	2	2	2	2	/	2	/	/	/	2	2	2	2	/	/	/	2	/	/	2	2	2	2	/

The Vendor undertakes that if lifts or appliances of the specified brand name or model number are not installed in the Phase, lifts or appliances of comparable quality will be installed.
賣方承諾如期數中沒有安裝指明的品牌名稱或產品型號的升降機或設備，便會安裝品質相若的升降機或設備。

- (1) The Symbol "-" as shown in the above table denotes "Not Provided". 上表符號“-”表示“不提供”。
- (2) The Symbol "/" as shown in the above table denotes "Not Applicable". 上表符號“/”表示“不適用”。

FITTINGS, FINISHES AND APPLIANCES

裝置、裝修物料及設備

Schedule of Mechanical and Electrical Provisions

機電裝置數量說明表

Location 位置	Mechanical and Electrical Provisions 機電裝置		Tower 6 第 6 座																			Tower 8 第 8 座										
			3/F, 5/F-12/F, 15/F-23/F, 25/F-28/F, 30/F-33/F, 35-43/F, 45/F-53/F and 55/F-56/F 3 樓、5 樓至 12 樓、15 樓至 23 樓、25 樓至 28 樓、30 樓至 33 樓、35 樓至 43 樓、45 樓至 53 樓及 55 樓至 56 樓										57/F 57 樓									3/F, 5/F-12/F, 15/F-23/F, 25/F-28/F, 30/F-33/F, 35-43/F, 45/F-53/F and 55/F-57/F 3 樓、5 樓至 12 樓、15 樓至 23 樓、25 樓至 28 樓、30 樓至 33 樓、35 樓至 43 樓、45 樓至 53 樓及 55 樓至 57 樓										
	Exposed Type 外露型	Non-exposed Type 非外露型	A	B	C	D	E	F	G	H	J	K	A	B	C	E	F	G	H	J	K	A	B	C	D	E	F	G	H	J	K	
Bedroom 3 睡房 3	Lighting Switch 燈開關		/	/	/	/	/	/	/	/	/	/	2	/	/	/	/	/	/	/	/	/	/	/	/	/	/	/	/	/	/	
	24kW Electric Water Heater and Exhaust Fan Switch 24kW 電熱水爐及抽氣扇開關		/	/	/	/	/	/	/	/	/	/	1	/	/	/	/	/	/	/	/	/	/	/	/	/	/	/	/	/	/	
	A/C Indoor Unit Switch 冷氣室內機開關		/	/	/	/	/	/	/	/	/	/	1	/	/	/	/	/	/	/	/	/	/	/	/	/	/	/	/	/	/	
	Lighting Point 燈位		/	/	/	/	/	/	/	/	/	/	1	/	/	/	/	/	/	/	/	/	/	/	/	/	/	/	/	/	/	
	Telephone Outlet 電話插座		/	/	/	/	/	/	/	/	/	/	1	/	/	/	/	/	/	/	/	/	/	/	/	/	/	/	/	/	/	
	TV/ FM Outlet 電視 / 電台天線插座		/	/	/	/	/	/	/	/	/	/	1	/	/	/	/	/	/	/	/	/	/	/	/	/	/	/	/	/	/	
	13A Twin Socket Outlet 13A 雙位電插座		/	/	/	/	/	/	/	/	/	/	2	/	/	/	/	/	/	/	/	/	/	/	/	/	/	/	/	/	/	

The Vendor undertakes that if lifts or appliances of the specified brand name or model number are not installed in the Phase, lifts or appliances of comparable quality will be installed.

賣方承諾如期數中沒有安裝指明的品牌名稱或產品型號的升降機或設備，便會安裝品質相若的升降機或設備。

(1) The Symbol "-" as shown in the above table denotes "Not Provided". 上表符號“-”表示“不提供”。

(2) The Symbol "/" as shown in the above table denotes "Not Applicable". 上表符號“/”表示“不適用”。

FITTINGS, FINISHES AND APPLIANCES

裝置、裝修物料及設備

Schedule of Mechanical and Electrical Provisions
機電裝置數量說明表

Location 位置	Mechanical and Electrical Provisions 機電裝置		Tower 6 第 6 座													Tower 8 第 8 座														
			3/F, 5/F-12/F, 15/F-23/F, 25/F-28/F, 30/F-33/F, 35-43/F, 45/F-53/F and 55/F-56/F 3 樓、5 樓至 12 樓、15 樓至 23 樓、25 樓至 28 樓、30 樓至 33 樓、35 樓至 43 樓、45 樓至 53 樓及 55 樓至 56 樓										57/F 57 樓			3/F, 5/F-12/F, 15/F-23/F, 25/F-28/F, 30/F-33/F, 35-43/F, 45/F-53/F and 55/F-57/F 3 樓、5 樓至 12 樓、15 樓至 23 樓、25 樓至 28 樓、30 樓至 33 樓、35 樓至 43 樓、45 樓至 53 樓及 55 樓至 57 樓														
	Exposed Type 外露型	Non-exposed Type 非外露型	A	B	C	D	E	F	G	H	J	K	A	B	C	E	F	G	H	J	K	A	B	C	D	E	F	G	H	J
Utility 工作間	Lighting Switch 燈開關		/	/	/	/	/	/	1	1	/	/	1	/	/	/	/	1	1	/	/	/	/	/	/	/	1	1	/	/
	18kW Electric Water Heater and Exhaust Fan Switch 18kW 電熱水爐 及抽氣扇開關		/	/	/	/	/	/	1	1	/	/	1	/	/	/	/	1	1	/	/	/	/	/	/	/	1	1	/	/
	A/C Indoor Unit Switch 冷氣室內機開關		/	/	/	/	/	/	1	1	/	/	1	/	/	/	/	1	1	/	/	/	/	/	/	/	1	1	/	/
	Lighting Point 燈位		/	/	/	/	/	/	1	1	/	/	1	/	/	/	/	1	1	/	/	/	/	/	/	/	1	1	/	/
	13A Single Socket Outlet 13A 單位電插座		/	/	/	/	/	/	1	1	/	/	1	/	/	/	/	1	1	/	/	/	/	/	/	/	1	1	/	/
	Distribution Board 配電箱		/	/	/	/	/	/	1	1	/	/	1	/	/	/	/	1	1	/	/	/	/	/	/	/	1	1	/	/
Store Room 儲物房	Lighting Switch 燈開關		/	/	/	/	/	/	/	1	/	1	/	/	/	/	/	1	/	1	/	/	/	/	/	/	1	/	1	
	A/C Indoor Unit Switch 冷氣室內機開關		/	/	/	/	/	/	/	1	/	1	/	/	/	/	/	1	/	1	/	/	/	/	/	/	1	/	1	
	Lighting Point 燈位		/	/	/	/	/	/	/	1	/	1	/	/	/	/	/	1	/	1	/	/	/	/	/	/	1	/	1	
	13A Single Socket Outlet 13A 單位電插座		/	/	/	/	/	/	/	1	/	1	/	/	/	/	/	1	/	1	/	/	/	/	/	/	1	/	1	

The Vendor undertakes that if lifts or appliances of the specified brand name or model number are not installed in the Phase, lifts or appliances of comparable quality will be installed.
賣方承諾如期數中沒有安裝指明的品牌名稱或產品型號的升降機或設備，便會安裝品質相若的升降機或設備。

- (1) The Symbol "-" as shown in the above table denotes "Not Provided". 上表符號“-”表示“不提供”。
(2) The Symbol "/" as shown in the above table denotes "Not Applicable". 上表符號“/”表示“不適用”。

FITTINGS, FINISHES AND APPLIANCES

裝置、裝修物料及設備

Schedule of Mechanical and Electrical Provisions

機電裝置數量說明表

Location 位置	Mechanical and Electrical Provisions 機電裝置		Tower 6 第 6 座													Tower 8 第 8 座														
			3/F, 5/F-12/F, 15/F-23/F, 25/F-28/F, 30/F-33/F, 35-43/F, 45/F-53/F and 55/F-56/F 3 樓、5 樓至 12 樓、15 樓至 23 樓、25 樓至 28 樓、30 樓至 33 樓、35 樓至 43 樓、45 樓至 53 樓及 55 樓至 56 樓										57/F 57 樓			3/F, 5/F-12/F, 15/F-23/F, 25/F-28/F, 30/F-33/F, 35-43/F, 45/F-53/F and 55/F-57/F 3 樓、5 樓至 12 樓、15 樓至 23 樓、25 樓至 28 樓、30 樓至 33 樓、35 樓至 43 樓、45 樓至 53 樓及 55 樓至 57 樓														
	Exposed Type 外露型	Non-exposed Type 非外露型	A	B	C	D	E	F	G	H	J	K	A	B	C	E	F	G	H	J	K	A	B	C	D	E	F	G	H	J
Kitchen 廚房	13A Twin Socket Outlet 13A 雙位電插座		/	/	/	/	/	1	1	1	/	/	2	/	/	/	1	1	1	/	/	/	/	/	/	/	1	1	/	/
	13A Twin Socket Outlet (with USB port) 13A 雙位電插座 (附有 USB 接口)		/	/	/	/	/	1	1	1	/	/	1	/	/	/	1	1	1	/	/	/	/	/	/	/	1	1	/	/
	Lighting Switch 燈開關		/	/	/	/	/	1	1	1	/	/	-	/	/	/	1	1	1	/	/	/	/	/	/	/	1	1	/	/
	Lighting Point 燈位		/	/	/	/	/	2	3	3	/	/	4	/	/	/	2	3	3	/	/	/	/	/	/	/	3	3	/	/
		13A Single Socket Outlet for Fridge 13A 單位電插座供雪櫃		/	/	/	/	/	1	1	1	/	/	2	/	/	/	1	1	1	/	/	/	/	/	/	1	1	/	/
		13A Single Socket Outlet for Steam Oven 13A 單位電插座供蒸爐		/	/	/	/	/	1	1	1	/	/	1	/	/	/	1	1	1	/	/	/	/	/	/	1	1	/	/
		13A Single Socket Outlet for Washer Dryer 13A 單位電插座供洗衣乾 衣機		/	/	/	/	/	1	1	1	/	/	1	/	/	/	1	1	1	/	/	/	/	/	/	1	1	/	/
	13A Single Socket Outlet for Cooker Hood 13A 單位電插座供抽油煙 機		/	/	/	/	/	1	1	1	/	/	1	/	/	/	1	1	1	/	/	/	/	/	/	1	1	/	/	

The Vendor undertakes that if lifts or appliances of the specified brand name or model number are not installed in the Phase, lifts or appliances of comparable quality will be installed.

賣方承諾如期數中沒有安裝指明的品牌名稱或產品型號的升降機或設備，便會安裝品質相若的升降機或設備。

(1) The Symbol "-" as shown in the above table denotes "Not Provided". 上表符號“-”表示“不提供”。

(2) The Symbol "/" as shown in the above table denotes "Not Applicable". 上表符號“/”表示“不適用”。

FITTINGS, FINISHES AND APPLIANCES

裝置、裝修物料及設備

Schedule of Mechanical and Electrical Provisions
機電裝置數量說明表

Location 位置	Mechanical and Electrical Provisions 機電裝置		Tower 6 第 6 座																			Tower 8 第 8 座										
			3/F, 5/F-12/F, 15/F-23/F, 25/F-28/F, 30/F-33/F, 35-43/F, 45/F-53/F and 55/F-56/F 3 樓、5 樓至 12 樓、15 樓至 23 樓、25 樓至 28 樓、30 樓至 33 樓、35 樓至 43 樓、45 樓至 53 樓及 55 樓至 56 樓											57/F 57 樓								3/F, 5/F-12/F, 15/F-23/F, 25/F-28/F, 30/F-33/F, 35-43/F, 45/F-53/F and 55/F-57/F 3 樓、5 樓至 12 樓、15 樓至 23 樓、25 樓至 28 樓、30 樓至 33 樓、35 樓至 43 樓、45 樓至 53 樓及 55 樓至 57 樓										
			Exposed Type 外露型	Non-exposed Type 非外露型	A	B	C	D	E	F	G	H	J	K	A	B	C	E	F	G	H	J	K	A	B	C	D	E	F	G	H	J
Kitchen 廚房		Fused Spur Unit for Gas Hob 菲士接線座供氣體煮食爐	/	/	/	/	/	2	2	2	/	/	2	/	/	/	2	2	2	/	/	/	/	/	/	/	2	2	/	/		
		Fused Spur Unit for Exhaust Fan 菲士接線座供抽氣扇	/	/	/	/	/	1	1	1	/	/	1	/	/	/	1	1	1	/	/	/	/	/	/	/	1	1	/	/		
		Fuse Spur Unit for Light 菲士接線座供燈	/	/	/	/	/	2	2	2	/	/	2	/	/	/	2	2	2	/	/	/	/	/	/	/	2	2	/	/		
		Fused Spur Unit for Door Bell 菲士接線座供門鐘	/	/	/	/	/	1	1	1	/	/	1	/	/	/	1	1	1	/	/	/	/	/	/	/	1	1	/	/		
		Electrical Water Heater Point 電熱水爐位	/	/	/	/	/	1	1	1	/	/	1	/	/	/	1	1	1	/	/	/	/	/	/	/	1	1	/	/		
		Connection Unit for Induction Hob 接線座供電磁爐	/	/	/	/	/	-	-	-	/	/	1	/	/	/	-	-	-	/	/	/	/	/	/	/	-	-	/	/		
		Connection Unit for Oven 接線座供焗爐	/	/	/	/	/	-	1	1	/	/	1	/	/	/	-	1	1	/	/	/	/	/	/	/	1	1	/	/		

The Vendor undertakes that if lifts or appliances of the specified brand name or model number are not installed in the Phase, lifts or appliances of comparable quality will be installed.

賣方承諾如期數中沒有安裝指明的品牌名稱或產品型號的升降機或設備，便會安裝品質相若的升降機或設備。

(1) The Symbol "-" as shown in the above table denotes "Not Provided". 上表符號“-”表示“不提供”。

(2) The Symbol "/" as shown in the above table denotes "Not Applicable". 上表符號“/”表示“不適用”。

FITTINGS, FINISHES AND APPLIANCES

裝置、裝修物料及設備

Schedule of Mechanical and Electrical Provisions

機電裝置數量說明表

Location 位置	Mechanical and Electrical Provisions 機電裝置		Tower 6 第 6 座													Tower 8 第 8 座															
			3/F, 5/F-12/F, 15/F-23/F, 25/F-28/F, 30/F-33/F, 35-43/F, 45/F-53/F and 55/F-56/F 3 樓、5 樓至 12 樓、15 樓至 23 樓、25 樓至 28 樓、30 樓至 33 樓、35 樓至 43 樓、45 樓至 53 樓及 55 樓至 56 樓										57/F 57 樓			3/F, 5/F-12/F, 15/F-23/F, 25/F-28/F, 30/F-33/F, 35- 43/F, 45/F-53/F and 55/F-57/F 3 樓、5 樓至 12 樓、15 樓至 23 樓、25 樓至 28 樓、 30 樓至 33 樓、35 樓至 43 樓、45 樓至 53 樓及 55 樓 至 57 樓															
	Exposed Type 外露型	Non-exposed Type 非外露型	A	B	C	D	E	F	G	H	J	K	A	B	C	E	F	G	H	J	K	A	B	C	D	E	F	G	H	J	K
Kitchen 廚房		Drain Point for Washer Dryer 去水位供洗衣乾衣機	/	/	/	/	/	1	1	1	/	/	1	/	/	/	1	1	1	/	/	/	/	/	/	/	1	1	/	/	
		Water Point for Washer Dryer 來水位供洗衣乾衣機	/	/	/	/	/	1	1	1	/	/	1	/	/	/	1	1	1	/	/	/	/	/	/	/	1	1	/	/	
		Gas Meter 煤氣錶位	/	/	/	/	/	1	1	1	/	/	1	/	/	/	1	1	1	/	/	/	/	/	/	/	1	1	/	/	
		Towngas Connection Point 煤氣接駁點	/	/	/	/	/	1	1	1	/	/	1	/	/	/	1	1	1	/	/	/	/	/	/	/	1	1	/	/	
		Distribution Board 配電箱	/	/	/	/	/	1	-	-	/	/	-	/	/	/	1	-	-	/	/	/	/	/	/	/	-	-	/	/	

The Vendor undertakes that if lifts or appliances of the specified brand name or model number are not installed in the Phase, lifts or appliances of comparable quality will be installed.

賣方承諾如期數中沒有安裝指明的品牌名稱或產品型號的升降機或設備，便會安裝品質相若的升降機或設備。

(1) The Symbol "-" as shown in the above table denotes "Not Provided". 上表符號“-”表示“不提供”。

(2) The Symbol "/" as shown in the above table denotes "Not Applicable". 上表符號“/”表示“不適用”。

FITTINGS, FINISHES AND APPLIANCES

裝置、裝修物料及設備

Schedule of Mechanical and Electrical Provisions
機電裝置數量說明表

Location 位置	Mechanical and Electrical Provisions 機電裝置		Tower 6 第 6 座																			Tower 8 第 8 座									
			3/F, 5/F-12/F, 15/F-23/F, 25/F-28/F, 30/F-33/F, 35-43/F, 45/F-53/F and 55/F-56/F 3 樓、5 樓至 12 樓、15 樓至 23 樓、25 樓至 28 樓、30 樓至 33 樓、35 樓至 43 樓、45 樓至 53 樓及 55 樓至 56 樓											57/F 57 樓								3/F, 5/F-12/F, 15/F-23/F, 25/F-28/F, 30/F-33/F, 35-43/F, 45/F-53/F and 55/F-57/F 3 樓、5 樓至 12 樓、15 樓至 23 樓、25 樓至 28 樓、30 樓至 33 樓、35 樓至 43 樓、45 樓至 53 樓及 55 樓至 57 樓									
	Exposed Type 外露型	Non-exposed Type 非外露型	A	B	C	D	E	F	G	H	J	K	A	B	C	E	F	G	H	J	K	A	B	C	D	E	F	G	H	J	K
Open Kitchen 開放式廚房	13A Twin Socket Outlet 13A 雙位電插座		-	1	1	1	1	/	/	/	1	1	/	1	1	1	/	/	/	1	1	-	1	1	1	1	1	/	/	1	1
	13A Twin Socket Outlet (with USB port) 13A 雙位電插座 (附有 USB 接口)		-	-	-	-	-	/	/	/	-	-	/	-	-	-	/	/	/	-	-	-	-	-	-	-	/	/	-	-	
	Lighting Point 燈位		1	1	1	1	1	/	/	/	1	1	/	1	1	1	/	/	/	1	1	1	1	1	1	1	1	/	/	1	1
		13A Single Socket Outlet for Fridge 13A 單位電插座供雪櫃	1	1	1	1	-	/	/	/	1	1	/	1	1	-	/	/	/	1	1	1	1	1	1	-	1	/	/	1	1
		13A Single Socket Outlet for Washer Dryer 13A 單位電插座供洗衣 乾衣機	1	1	1	1	1	/	/	/	1	1	/	1	1	1	/	/	/	1	1	1	1	1	1	1	1	/	/	1	1
		13A Single Socket Outlet for Cooker Hood 13A 單位電插座供抽油煙 機	1	1	1	1	1	/	/	/	1	1	/	1	1	1	/	/	/	1	1	1	1	1	1	1	1	/	/	1	1
		Fused Spur Unit for Door Bell 菲士接線座供門鐘	1	1	1	1	1	/	/	/	1	1	/	1	1	1	/	/	/	1	1	1	1	1	1	1	1	/	/	1	1
		Fuse Spur Unit for Light 菲士接線座供燈	2	2	2	2	2	/	/	/	2	2	/	2	2	2	/	/	/	2	2	2	2	2	2	2	2	/	/	2	2

The Vendor undertakes that if lifts or appliances of the specified brand name or model number are not installed in the Phase, lifts or appliances of comparable quality will be installed.
賣方承諾如期數中沒有安裝指明的品牌名稱或產品型號的升降機或設備，便會安裝品質相若的升降機或設備。

- (1) The Symbol "-" as shown in the above table denotes "Not Provided". 上表符號“-”表示“不提供”。
- (2) The Symbol "/" as shown in the above table denotes "Not Applicable". 上表符號“/”表示“不適用”。

FITTINGS, FINISHES AND APPLIANCES

裝置、裝修物料及設備

Schedule of Mechanical and Electrical Provisions

機電裝置數量說明表

Location 位置	Mechanical and Electrical Provisions 機電裝置		Tower 6 第 6 座													Tower 8 第 8 座														
			3/F, 5/F-12/F, 15/F-23/F, 25/F-28/F, 30/F-33/F, 35-43/F, 45/F-53/F and 55/F-56/F 3 樓、5 樓至 12 樓、15 樓至 23 樓、25 樓至 28 樓、30 樓至 33 樓、35 樓至 43 樓、45 樓至 53 樓及 55 樓至 56 樓											57/F 57 樓		3/F, 5/F-12/F, 15/F-23/F, 25/F-28/F, 30/F-33/F, 35-43/F, 45/F-53/F and 55/F-57/F 3 樓、5 樓至 12 樓、15 樓至 23 樓、25 樓至 28 樓、30 樓至 33 樓、35 樓至 43 樓、45 樓至 53 樓及 55 樓至 57 樓														
	Exposed Type 外露型	Non-exposed Type 非外露型	A	B	C	D	E	F	G	H	J	K	A	B	C	E	F	G	H	J	K	A	B	C	D	E	F	G	H	J
Open Kitchen 開放式廚房		Electrical Water Heater Point 電熱水爐位	1	1	1	1	1	/	/	/	1	1	/	1	1	1	/	/	/	1	1	1	1	1	1	/	/	1	1	
		Connection Unit for Induction Hob 接線座供電磁爐	1	1	1	1	1	/	/	/	1	1	/	1	1	1	/	/	/	1	1	1	1	1	1	1	/	/	1	1
		Drain Point for Washer Dryer 去水位供洗衣乾衣機	1	1	1	1	1	/	/	/	1	1	/	1	1	1	/	/	/	1	1	1	1	1	1	1	/	/	1	1
		Water Point for Washer Dryer 來水位供洗衣乾衣機	1	1	1	1	1	/	/	/	1	1	/	1	1	1	/	/	/	1	1	1	1	1	1	1	/	/	1	1
		Distribution Board 配電箱	1	1	1	-	1	/	/	/	1	-	/	1	-	1	/	/	/	1	-	1	1	1	1	1	-	/	/	1

The Vendor undertakes that if lifts or appliances of the specified brand name or model number are not installed in the Phase, lifts or appliances of comparable quality will be installed.

賣方承諾如期數中沒有安裝指明的品牌名稱或產品型號的升降機或設備，便會安裝品質相若的升降機或設備。

(1) The Symbol "-" as shown in the above table denotes "Not Provided". 上表符號 "-" 表示 "不提供"。

(2) The Symbol "/" as shown in the above table denotes "Not Applicable". 上表符號 "/" 表示 "不適用"。

FITTINGS, FINISHES AND APPLIANCES

裝置、裝修物料及設備

Schedule of Mechanical and Electrical Provisions
機電裝置數量說明表

Location 位置	Mechanical and Electrical Provisions 機電裝置		Tower 6 第 6 座													Tower 8 第 8 座														
			3/F, 5/F-12/F, 15/F-23/F, 25/F-28/F, 30/F-33/F, 35-43/F, 45/F-53/F and 55/F-56/F 3 樓、5 樓至 12 樓、15 樓至 23 樓、25 樓至 28 樓、30 樓至 33 樓、35 樓至 43 樓、45 樓至 53 樓及 55 樓至 56 樓										57/F 57 樓			3/F, 5/F-12/F, 15/F-23/F, 25/F-28/F, 30/F-33/F, 35-43/F, 45/F-53/F and 55/F-57/F 3 樓、5 樓至 12 樓、15 樓至 23 樓、25 樓至 28 樓、30 樓至 33 樓、35 樓至 43 樓、45 樓至 53 樓及 55 樓至 57 樓														
	Exposed Type 外露型	Non-exposed Type 非外露型	A	B	C	D	E	F	G	H	J	K	A	B	C	E	F	G	H	J	K	A	B	C	D	E	F	G	H	J
Master Bathroom 主人浴室	Lighting Point 燈位		/	/	/	/	/	4	4	4	4	/	5	/	/	/	4	4	4	4	/	/	/	/	/	/	4	4	4	/
		13A Single Socket Outlet (with USB port) 13A 單位電插座(附有 USB 接口)	/	/	/	/	/	1	1	1	1	/	1	/	/	/	1	1	1	1	/	/	/	/	/	/	1	1	1	/
		Fused Spur Unit for Exhaust Fan/Thermo Ventilator 菲士接線座供抽氣扇/浴室寶	/	/	/	/	/	1	1	1	1	/	1	/	/	/	1	1	1	1	/	/	/	/	/	/	1	1	1	/
		Fused Spur Unit for Gas Water Heater 菲士接線座供煤氣熱水爐	/	/	/	/	/	1	1	1	-	/	-	/	/	/	1	1	1	-	/	/	/	/	/	/	1	1	-	/
		13A Single Socket for Wireless Charger 單位電插座供無線充電器	/	/	/	/	/	1	1	1	1	/	1	/	/	/	1	1	1	1	/	/	/	/	/	/	1	1	1	/
		Fused Spur Unit for Lighting 菲士接線座供燈	/	/	/	/	/	2	2	2	2	/	2	/	/	/	2	2	2	2	/	/	/	/	/	/	2	2	2	/
		Fused Spur Unit for Bluetooth Speaker 菲士接線座供藍芽喇叭	/	/	/	/	/	-	-	-	-	/	1	/	/	/	-	-	-	-	/	/	/	/	/	/	-	-	-	/

The Vendor undertakes that if lifts or appliances of the specified brand name or model number are not installed in the Phase, lifts or appliances of comparable quality will be installed.
賣方承諾如期數中沒有安裝指明的品牌名稱或產品型號的升降機或設備，便會安裝品質相若的升降機或設備。

- (1) The Symbol "-" as shown in the above table denotes "Not Provided". 上表符號“-”表示“不提供”。
- (2) The Symbol "/" as shown in the above table denotes "Not Applicable". 上表符號“/”表示“不適用”。

FITTINGS, FINISHES AND APPLIANCES

裝置、裝修物料及設備

Schedule of Mechanical and Electrical Provisions
機電裝置數量說明表

Location 位置	Mechanical and Electrical Provisions 機電裝置		Tower 6 第 6 座													Tower 8 第 8 座														
			3/F, 5/F-12/F, 15/F-23/F, 25/F-28/F, 30/F-33/F, 35-43/F, 45/F-53/F and 55/F-56/F 3 樓、5 樓至 12 樓、15 樓至 23 樓、25 樓至 28 樓、30 樓至 33 樓、35 樓至 43 樓、45 樓至 53 樓及 55 樓至 56 樓										57/F 57 樓			3/F, 5/F-12/F, 15/F-23/F, 25/F-28/F, 30/F-33/F, 35-43/F, 45/F-53/F and 55/F-57/F 3 樓、5 樓至 12 樓、15 樓至 23 樓、25 樓至 28 樓、30 樓至 33 樓、35 樓至 43 樓、45 樓至 53 樓及 55 樓至 57 樓														
	Exposed Type 外露型	Non-exposed Type 非外露型	A	B	C	D	E	F	G	H	J	K	A	B	C	E	F	G	H	J	K	A	B	C	D	E	F	G	H	J
Bathroom 1 浴室 1	Lighting Point 燈位		4	4	4	4	3	4	4	4	4	4	4	4	4	3	4	4	4	4	4	4	4	4	3	4	4	4	4	4
		13A Single Socket Outlet (with USB port) 13A 單位電插座(附有 USB 接口)	1	1	1	1	1	1	1	1	1	1	1	1	1	1	1	1	1	1	1	1	1	1	1	1	1	1	1	1
		Fused Spur Unit for Exhaust Fan/ Thermo Ventilator 菲士接線座供抽氣扇/浴室寶	1	1	1	1	1	1	1	1	1	1	1	1	1	1	1	1	1	1	1	1	1	1	1	1	1	1	1	1
		13A Single Socket for Wireless Charger 13A 單位電插座供無線充電器	1	1	1	1	1	1	1	1	1	1	1	1	1	1	1	1	1	1	1	1	1	1	1	1	1	1	1	1
		Fused Spur Unit for Lighting 菲士接線座供燈	1	1	1	1	1	1	1	1	1	1	1	1	1	1	1	1	1	1	1	1	1	1	1	1	1	1	1	1
Bathroom 2 浴室 2	Lighting Point 燈位		/	/	/	/	/	/	/	/	/	/	4	/	/	/	/	/	/	/	/	/	/	/	/	/	/	/	/	
		13A Single Socket Outlet (with USB port) 13A 單位電插座(附有 USB 接口)	/	/	/	/	/	/	/	/	/	/	1	/	/	/	/	/	/	/	/	/	/	/	/	/	/	/	/	
		Fused Spur Unit for Exhaust Fan/ Thermo Ventilator 菲士接線座供抽氣扇/浴室寶	/	/	/	/	/	/	/	/	/	/	1	/	/	/	/	/	/	/	/	/	/	/	/	/	/	/	/	
		13A Single Socket for Wireless Charger 13A 單位電插座供無線充電器	/	/	/	/	/	/	/	/	/	/	1	/	/	/	/	/	/	/	/	/	/	/	/	/	/	/	/	
		Fused Spur Unit for Lighting 菲士接線座供燈	/	/	/	/	/	/	/	/	/	/	1	/	/	/	/	/	/	/	/	/	/	/	/	/	/	/	/	

The Vendor undertakes that if lifts or appliances of the specified brand name or model number are not installed in the Phase, lifts or appliances of comparable quality will be installed.

賣方承諾如期數中沒有安裝指明的品牌名稱或產品型號的升降機或設備，便會安裝品質相若的升降機或設備。

(1) The Symbol "-" as shown in the above table denotes "Not Provided". 上表符號“-”表示“不提供”。

(2) The Symbol "/" as shown in the above table denotes "Not Applicable". 上表符號“/”表示“不適用”。

FITTINGS, FINISHES AND APPLIANCES

裝置、裝修物料及設備

Schedule of Mechanical and Electrical Provisions
機電裝置數量說明表

Location 位置	Mechanical and Electrical Provisions 機電裝置		Tower 6 第 6 座														Tower 8 第 8 座													
			3/F, 5/F-12/F, 15/F-23/F, 25/F-28/F, 30/F-33/F, 35-43/F, 45/F-53/F and 55/F-56/F 3 樓、5 樓至 12 樓、15 樓至 23 樓、25 樓至 28 樓、30 樓至 33 樓、35 樓至 43 樓、45 樓至 53 樓及 55 樓至 56 樓											57/F 57 樓			3/F, 5/F-12/F, 15/F-23/F, 25/F-28/F, 30/F-33/F, 35-43/F, 45/F-53/F and 55/F-57/F 3 樓、5 樓至 12 樓、15 樓至 23 樓、25 樓至 28 樓、30 樓至 33 樓、35 樓至 43 樓、45 樓至 53 樓及 55 樓至 57 樓													
			A	B	C	D	E	F	G	H	J	K	A	B	C	E	F	G	H	J	K	A	B	C	D	E	F	G	H	J
Lavatory 洗手間	Lighting Point 燈位		/	/	/	/	/	/	1	1	/	/	1	/	/	/	/	1	1	/	/	/	/	/	/	1	1	/	/	
		Fused Spur Unit for Exhaust Fan 菲士接線座供抽氣扇	/	/	/	/	/	/	1	1	/	/	1	/	/	/	/	1	1	/	/	/	/	/	/	1	1	/	/	
Powder Room 化妝間	Lighting Point 燈位		/	1	/	/	/	/	/	/	/	/	/	/	/	/	/	/	/	/	/	/	1	/	/	/	/	/	/	
		13A Single Socket Outlet (with USB port) 13A 單位電插座(附有 USB 接口)	/	1	/	/	/	/	/	/	/	/	/	/	/	/	/	/	/	/	/	/	1	/	/	/	/	/	/	
		Fused Spur Unit for Exhaust Fan 菲士接線座供抽氣扇	/	1	/	/	/	/	/	/	/	/	/	/	/	/	/	/	/	/	/	/	1	/	/	/	/	/	/	
		Fused Spur Unit for Lighting 菲士接線座供燈	/	1	/	/	/	/	/	/	/	/	/	/	/	/	/	/	/	/	/	/	1	/	/	/	/	/	/	
Balcony 露台	Lighting Point 燈位		1	1	1	1	1	1	1	1	1	1	1	1	1	1	1	1	1	1	1	1	1	1	1	1	1	1	1	
		13A Weatherproof Single Socket Outlet 13A 單位防水電插座	-	-	-	-	-	-	-	-	-	-	1	-	-	-	-	-	-	-	-	-	-	-	-	-	-	-	-	
Utility Platform 工作平台	Lighting Point 燈位		/	/	/	/	/	1	1	1	1	/	/	/	/	/	1	1	1	1	/	/	/	/	/	/	1	1	1	/

The Vendor undertakes that if lifts or appliances of the specified brand name or model number are not installed in the Phase, lifts or appliances of comparable quality will be installed.
賣方承諾如期數中沒有安裝指明的品牌名稱或產品型號的升降機或設備，便會安裝品質相若的升降機或設備。

- (1) The Symbol "-" as shown in the above table denotes "Not Provided". 上表符號“-”表示“不提供”。
(2) The Symbol "/" as shown in the above table denotes "Not Applicable". 上表符號“/”表示“不適用”。

SERVICE AGREEMENTS

服務協議

Potable and flushing water is supplied by Water Supplies Department.

Electricity is supplied by The CLP Power Hong Kong Ltd.

Towngas is supplied by The Hong Kong and China Gas Co., Ltd.

食水及沖廁水由水務署供應。

電力由中華電力有限公司供應。

煤氣由香港中華煤氣有限公司供應。

GOVERNMENT RENT

地稅

The Vendor will pay/has paid (as the case may be) all outstanding Government rent in respect of the residential property up to and including the date of the Assignment of the residential property.

賣方將會繳付/已繳付(視情況而定)有關住宅物業之地稅直至包括住宅物業之買賣成交日期。

MISCELLANEOUS PAYMENTS BY PURCHASER

買方的雜項付款

1. On the delivery of vacant possession of the residential property to the purchaser, the purchaser is liable to reimburse the Owner for the deposits for water, electricity and gas.
2. On that delivery, the purchaser is not liable to pay to the Owner a debris removal fee.

Remarks:

On that delivery, the purchaser should in fact reimburse the Manager of the Phase for the deposits for water, electricity and gas and pay to the Manager of the Phase a debris removal fee, or where the Owner has paid that debris removal fee, the purchaser shall reimburse the Owner for the same.

1. 在向買方交付住宅物業空置情況下的管有權時，買方須負責向擁有人補還水、電力及氣體的按金。
2. 在交付時，買方無須向擁有人支付清理廢料的費用。

備註：

在交付時，買方事實上須向期數的管理人補還水、電力及氣體的按金及支付清理廢料的費用，或如擁有人已支付清理廢料的費用，買方須向擁有人補還清理廢料的費用。

DEFECTS LIABILITY WARRANTY PERIOD

欠妥之處的保養責任期

Defects liability warranty period for the residential property and the fittings, finishes and appliances as provided in the agreement for sale and purchase is within six (6) months from the date of completion of the sale and purchase.

按買賣合約規定，住宅物業及其內裝置、裝修物料及設備之欠妥之處的保養責任期為住宅物業之成交日期起計為期六(6)個月內。

MAINTENANCE OF SLOPES

斜坡維修

1. The Land Grant requires the owners of the residential properties in the Phase to maintain slope at their own cost.
2. The terms of the requirement, as stipulated in Special Condition No.(76) of the Land Grant, are as follows:-

"(76) (a) Where there is or has been any cutting away, removal or setting back of any land, or any building-up or filling-in or any slope treatment works of any kind whatsoever, whether with or without the prior written consent of the Director, either within the lot or on any Government land, which is or was done for the purpose of or in connection with the formation, levelling or development of the lot or any part thereof or any other works required to be done by the Grantee under these Conditions, or for any other purpose, the Grantee shall at his own expense carry out and construct such slope treatment works, retaining walls or other support, protection, drainage or ancillary or other works as shall or may then or at any time thereafter be necessary to protect and support such land within the lot and also any adjacent or adjoining Government or leased land and to obviate and prevent any falling away, landslip or subsidence occurring thereafter. The Grantee shall at all times during the term hereby agreed to be granted maintain at his own expense the said land, slope treatment works, retaining walls or other support, protection, drainage or ancillary or other works in good and substantial repair and condition to the satisfaction of the Director.

(b) Nothing in sub-clause (a) of this Special Condition shall prejudice the Government's rights under these Conditions, in particular Special Condition No. (75) hereof.

(c) In the event that as a result of or arising out of any formation, levelling, development or other works done by the Grantee or owing to any other reason, any falling away, landslip or subsidence occurs at any time, whether in or from any land within the lot or from any adjacent or adjoining Government or leased land, the Grantee shall at his own expense reinstate and make good the same to the satisfaction of the Director and shall indemnify the Government its agents and contractors from and against all costs, charges, damages, demands and claims whatsoever which shall or may be made, suffered or incurred through or by reason of such falling away, landslip or subsidence.

(d) In addition to any other rights or remedies herein provided for breach of any of these Conditions, the Director shall be entitled by notice in writing to call upon the Grantee to carry out, construct and maintain the said land, slope treatment works, retaining walls, or other support, protection, and drainage or ancillary or other works or to reinstate and make good any falling away, landslip or subsidence, and if the Grantee shall neglect or fail to comply with the notice to the satisfaction of the Director within the period specified therein, the Director may forthwith execute and carry out any necessary works and the Grantee shall on demand repay to the Government the cost thereof, together with any administrative and professional fees and charges."
3. Each of the owners is obliged to contribute towards the costs of the maintenance work.
4. Under the PDMC, the Manager of the Phase has the owners' authority to carry out the maintenance work.
5. Subsections (1)(c) and (2)(b) under section 27 in Part 2 of Schedule 1 to the Residential Properties (First-hand Sales) Ordinance are not applicable.

1. 批地文件規定期數中的住宅物業的擁有人須自費維修斜坡。
2. 該規定的條款於批地文件特別條件第(76)條規定如下：

『(76) (a) 如該地段或任何政府官地現時或以往曾經配合或因應該地段或其任何部分的平整、水準測量或發展事宜或此等批地條款規定承批人執行的其他工程或其他目的進行削土、移土或土地後移工程，或任何建造或填土工程或任何類型的斜坡處理工程，不論事前是否獲署長書面同意，承批人亦須按當時或嗣後任何時間的需要自費進行及建造斜坡處理工程、護土牆或其他支承結構、防護結構、排水或輔助或其他工程，以保護和支撐該地段內的土地及任何毗連或毗鄰政府官地或已批租土地，同時避免及防止其後發生滑土、山泥傾瀉或地陷。承批人應在本文協定的整個批租年期內任何時候自費維修上述土地、斜坡處理工程、護土牆或其他支承結構、防護結構、排水或附屬或其他工程，以保持其修繕妥當與狀態良好，令署長滿意。

(b) 本特別條款(a)款之規定概不妨礙此等批地條款賦予政府的權利，其中特別以本文特別條款第(75)條為要。

(c) 無論何時，如因承批人進行平整、水準測量、發展或其他工程或因其他事故導致或引起該地段內的土地或任何毗連或毗鄰政府官地或已批租土地發生滑土、山泥傾瀉或地陷，承批人須自費還原並修葺該處，以令署長滿意，同時就政府、其代理及承辦商作出彼等因滑土、山泥傾瀉或地陷所蒙受或招致的所有費用、收費、損害、索求及索償作出賠償，並確保彼等免責。

(d) 除享有本文訂明可就違反此等批地條款追討之任何其他權利或補償權外，署長另有權向承批人發出書面通知，要求承批人進行、建造和維修上述的土地、斜坡處理工程、護土牆或其他支承結構、防護結構、排水或輔助或其他工程，又或還原並修葺任何滑土、山泥傾瀉或地陷範圍。如承批人疏忽或未能在通知書訂明期限內以署長滿意的方式完成通知書的指示，署長可即時執行及進行必要的工程。承批人必須在接獲通知時向政府償還有關的費用，以及任何行政或專業費用與收費。』
3. 每名擁有人均須分擔維修工程的費用。
4. 根據主公契，期數的管理人獲擁有人授權進行維修工程。
5. 《一手住宅物業銷售條例》附表1第2部第27條(1)(c)款及(2)(b)款不適用。

MODIFICATION 修訂

No application to the Government for a modification of the Land Grant for the Phase is underway.

期數現時並沒有向政府提出申請修訂批地文件。

RELEVANT INFORMATION

有關資料

1. Noise Mitigation Measures

According to the environmental assessment report, the following measures to mitigate road traffic noise impact will be provided in the Phase:

- Acoustic fins with sound absorption material
- Fixed glazing/ fixed glazing with maintenance window
- Acoustic Balconies/Acoustic Balconies (Baffle Type)
- Acoustic Windows
- Utility Platform with Auto-Closing Mechanism

In addition to the fixed glazing/ fixed glazing with maintenance windows with noise mitigation measures (please refer to ↓^{'M'}↓ marked on the floor plans in “Floor Plans of Residential Properties in the Phase” section of this Sales Brochure), there may be other fixed glazing with no noise mitigation measures installed at residential properties.

Please refer to “Floor Plans of Residential Properties in the Phase” section of this Sales Brochure for details on the location of acoustic fins with sound absorption material, fixed glazing/ fixed glazing with maintenance windows, acoustic balconies/ acoustic balconies (baffle type), acoustic windows and utility platform with auto-closing mechanism.

Tower	Floor	Unit	Noise Mitigation Measures
Tower 6	3/F, 5/F-12/F, 15/F-23/F, 25/F-28/F, 30/F-33/F, 35/F-43/F, 45/F-53/F & 55/F-56/F	Flat A	Fixed glazing with maintenance window at Master Bedroom
	3/F, 5/F-12/F, 15/F-23/F, 25/F-28/F, 30/F-33/F, 35/F-43/F, 45/F-53/F & 55/F-56/F	Flat A	Acoustic window at Master Bedroom
	3/F, 5/F-12/F, 15/F-23/F, 25/F-28/F, 30/F-33/F, 35/F-43/F, 45/F-53/F & 55/F-56/F	Flat A	Acoustic window at Bedroom 1

1. 噪音緩解措施

根據環境評估報告，期數將提供以下措施以緩解道路交通噪音影響：

- 隔聲鰭連吸音物料
- 隔音玻璃／隔音玻璃連維修窗戶
- 減音露台／減音露台（擋音式）
- 減音窗
- 設有自動關門裝置的工作平台

除了噪音緩解措施之隔音玻璃／隔音玻璃連維修窗戶（請參閱本售樓說明書內「期數的住宅物業的樓面平面圖」中的樓面平面圖上所標示的圖例 ↓^{'M'}↓），住宅物業或有裝配非舒緩噪音之措施的固定玻璃窗戶。

- 有關隔聲鰭連吸音物料、隔音玻璃／隔音玻璃連維修窗戶、減音露台／減音露台（擋音式）、減音窗及設有自動關門裝置的工作平台位置的詳情，請參閱本售樓說明書的「期數的住宅物業的樓面平面圖」一節。

座數	樓層	單位	噪音緩解措施
第 6 座	3 樓、5 樓至 12 樓、15 樓至 23 樓、25 樓至 28 樓、30 樓至 33 樓、35 樓至 43 樓、45 樓至 53 樓及 55 樓至 56 樓	A 室	隔音玻璃連維修窗戶設於主人睡房
	3 樓、5 樓至 12 樓、15 樓至 23 樓、25 樓至 28 樓、30 樓至 33 樓、35 樓至 43 樓、45 樓至 53 樓及 55 樓至 56 樓	A 室	減音窗設於主人睡房
	3 樓、5 樓至 12 樓、15 樓至 23 樓、25 樓至 28 樓、30 樓至 33 樓、35 樓至 43 樓、45 樓至 53 樓及 55 樓至 56 樓	A 室	減音窗設於睡房 1

RELEVANT INFORMATION

有關資料

Tower	Floor	Unit	Noise Mitigation Measures
Tower 6	5/F-12/F, 15/F-23/F, 25/F-28/F, 30/F-33/F, 35/F-43/F, 45/F-53/F & 55/F-56/F	Flat A	Acoustic balcony (Baffle Type) at Living Room
	57/F	Flat A	Fixed glazing with maintenance window at Master Bedroom
	57/F	Flat A	Acoustic window at Master Bedroom
	57/F	Flat A	Acoustic window at Bedroom 1
	57/F	Flat A	Acoustic window at Bedroom 2
	57/F	Flat A	Acoustic balcony at Living Room
	57/F	Flat A	Fixed glazing with maintenance window at Bedroom 3
	5/F-12/F, 15/F-23/F, 25/F-28/F, 30/F-33/F, 35/F-43/F, 45/F-53/F & 55/F-56/F	Flat B	Acoustic balcony at Living Room
	6/F-12/F, 15/F-23/F, 25/F-28/F, 30/F-33/F, 35/F-43/F, 45/F-53/F & 55/F-56/F	Flat B	Acoustic window at Bedroom 2
	6/F-12/F, 15/F-23/F, 25/F-28/F, 30/F-33/F, 35/F-43/F, 45/F-53/F & 55/F-56/F	Flat B	Acoustic window at Bedroom 1

座數	樓層	單位	噪音緩解措施
第 6 座	5 樓至 12 樓、 15 樓至 23 樓、 25 樓至 28 樓、 30 樓至 33 樓、 35 樓至 43 樓、 45 樓至 53 樓 及 55 樓至 56 樓	A 室	減音露台（擋音式）設於客廳
	57 樓	A 室	隔音玻璃連維修窗戶設於主人睡房
	57 樓	A 室	減音窗設於主人睡房
	57 樓	A 室	減音窗設於睡房 1
	57 樓	A 室	減音窗設於睡房 2
	57 樓	A 室	減音露台設於客廳
	57 樓	A 室	隔音玻璃連維修窗戶設於睡房 3
	5 樓至 12 樓、 15 樓至 23 樓、 25 樓至 28 樓、 30 樓至 33 樓、 35 樓至 43 樓、 45 樓至 53 樓 及 55 樓至 56 樓	B 室	減音露台設於客廳
	6 樓至 12 樓、 15 樓至 23 樓、 25 樓至 28 樓、 30 樓至 33 樓、 35 樓至 43 樓、 45 樓至 53 樓 及 55 樓至 56 樓	B 室	減音窗設於睡房 2
	6 樓至 12 樓、 15 樓至 23 樓、 25 樓至 28 樓、 30 樓至 33 樓、 35 樓至 43 樓、 45 樓至 53 樓 及 55 樓至 56 樓	B 室	減音窗設於睡房 1

RELEVANT INFORMATION

有關資料

Tower	Floor	Unit	Noise Mitigation Measures
Tower 6	7/F-12/F, 15/F-23/F, 25/F-28/F, 30/F-33/F, 35/F-43/F, 45/F-53/F & 55/F-56/F	Flat B	Acoustic window at Master Bedroom
	3/F, 5/F-12/F, 15/F-23/F, 25/F-28/F, 30/F-33/F, 35/F-43/F, 45/F-53/F & 55/F-56/F	Flat B	Fixed glazing with maintenance window at Master Bedroom
	3/F, 5/F-12/F, 15/F-23/F, 25/F-28/F, 30/F-33/F, 35/F-43/F, 45/F-53/F & 55/F-56/F	Flat F	Fixed glazing with maintenance window at Master Bedroom
	7/F-12/F, 15/F-23/F, 25/F-28/F, 30/F-33/F, 35/F-43/F & 45/F-53/F	Flat F	Acoustic window at Master Bedroom
	6/F-12/F, 15/F-23/F, 25/F-28/F, 30/F-33/F, 35/F-43/F, 45/F-53/F & 55/F-56/F	Flat F	Acoustic window at Bedroom 1

座數	樓層	單位	噪音緩解措施
第 6 座	7 樓至 12 樓、 15 樓至 23 樓、 25 樓至 28 樓、 30 樓至 33 樓、 35 樓至 43 樓、 45 樓至 53 樓 及 55 樓至 56 樓	B 室	減音窗設於主人睡房
	3 樓、 5 樓至 12 樓、 15 樓至 23 樓、 25 樓至 28 樓、 30 樓至 33 樓、 35 樓至 43 樓、 45 樓至 53 樓 及 55 樓至 56 樓	B 室	隔音玻璃連維修窗戶設於主人睡房
	3 樓、 5 樓至 12 樓、 15 樓至 23 樓、 25 樓至 28 樓、 30 樓至 33 樓、 35 樓至 43 樓、 45 樓至 53 樓 及 55 樓至 56 樓	F 室	隔音玻璃連維修窗戶設於主人睡房
	7 樓至 12 樓、 15 樓至 23 樓、 25 樓至 28 樓、 30 樓至 33 樓、 35 樓至 43 樓 及 45 樓至 53 樓	F 室	減音窗設於主人睡房
	6 樓至 12 樓、 15 樓至 23 樓、 25 樓至 28 樓、 30 樓至 33 樓、 35 樓至 43 樓、 45 樓至 53 樓 及 55 樓至 56 樓	F 室	減音窗設於睡房 1

RELEVANT INFORMATION

有關資料

Tower	Floor	Unit	Noise Mitigation Measures
Tower 6	6/F-12/F, 15/F-23/F, 25/F-28/F, 30/F-33/F, 35/F-43/F, 45/F-53/F & 55/F-57/F	Flat F	Acoustic window at Bedroom 2
	5/F-12/F, 15/F-23/F, 25/F-28/F, 30/F-33/F, 35/F-43/F, 45/F-53/F & 55/F-56/F	Flat F	Acoustic balcony (Baffle Type) at Living Room
	57/F	Flat F	Acoustic balcony at Living Room
	3/F, 5/F-12/F, 15/F-23/F & 25/F-28/F	Flat F	1.50m long Acoustic Fin with Sound Absorption Material at Living Room
	5/F-12/F, 15/F-23/F, 25/F-28/F, 30/F-33/F, 35/F-43/F, 45/F-53/F & 55/F-56/F	Flat G	Acoustic balcony (Baffle Type) at Living Room
	57/F	Flat G	Acoustic balcony at Living Room
	5/F-12/F, 15/F-23/F, 25/F-28/F, 30/F-33/F, 35/F-43/F, 45/F-53/F & 55/F-57/F	Flat G	Acoustic window at Bedroom 2

座數	樓層	單位	噪音緩解措施
第 6 座	6 樓至 12 樓、 15 樓至 23 樓、 25 樓至 28 樓、 30 樓至 33 樓、 35 樓至 43 樓、 45 樓至 53 樓 及 55 樓至 57 樓	F 室	減音窗設於睡房 2
	5 樓至 12 樓、 15 樓至 23 樓、 25 樓至 28 樓、 30 樓至 33 樓、 35 樓至 43 樓、 45 樓至 53 樓 及 55 樓至 56 樓	F 室	減音露台（擋音式）設於客廳
	57 樓	F 室	減音露台設於客廳
	3 樓、 5 樓至 12 樓、 15 樓至 23 樓 及 25 樓至 28 樓	F 室	1.50 米長隔聲簷連吸音物料設於客廳
	5 樓至 12 樓、 15 樓至 23 樓、 25 樓至 28 樓、 30 樓至 33 樓、 35 樓至 43 樓、 45 樓至 53 樓 及 55 樓至 56 樓	G 室	減音露台（擋音式）設於客廳
	57 樓	G 室	減音露台設於客廳
	5 樓至 12 樓、 15 樓至 23 樓、 25 樓至 28 樓、 30 樓至 33 樓、 35 樓至 43 樓、 45 樓至 53 樓 及 55 樓至 57 樓	G 室	減音窗設於睡房 2

RELEVANT INFORMATION

有關資料

Tower	Floor	Unit	Noise Mitigation Measures
Tower 6	5/F-12/F, 15/F-23/F, 25/F-28/F, 30/F-33/F, 35/F-43/F, 45/F-53/F & 55/F-57/F	Flat G	Acoustic window at Bedroom 1
	5/F-12/F, 15/F-23/F, 25/F-28/F, 30/F-33/F, 35/F-43/F, 45/F-53/F & 55/F-57/F	Flat G	Acoustic window at Master Bedroom
	3/F, 5/F-12/F, 15/F-23/F & 25/F-28/F	Flat G	1.50m long Acoustic Fin with Sound Absorption Material at Master Bedroom
	3/F, 5/F-12/F, 15/F-23/F, 25/F-28/F, 30/F-33/F, 35/F-43/F, 45/F-53/F & 55/F-57/F	Flat G	Fixed glazing with maintenance window at Master Bedroom
	3/F, 5/F-12/F, 15/F-23/F, 25/F-28/F, 30/F-33/F, 35/F-43/F, 45/F-53/F & 55/F-57/F	Flat H	Fixed glazing with maintenance window at Master Bedroom
	3/F, 5/F-12/F, 15/F-23/F & 25/F-28/F	Flat H	1.50m long Acoustic Fin with Sound Absorption Material at Master Bedroom

座數	樓層	單位	噪音緩解措施
第 6 座	5 樓至 12 樓、 15 樓至 23 樓、 25 樓至 28 樓、 30 樓至 33 樓、 35 樓至 43 樓、 45 樓至 53 樓 及 55 樓至 57 樓	G 室	減音窗設於睡房 1
	5 樓至 12 樓、 15 樓至 23 樓、 25 樓至 28 樓、 30 樓至 33 樓、 35 樓至 43 樓、 45 樓至 53 樓 及 55 樓至 57 樓	G 室	減音窗設於主人睡房
	3 樓、 5 樓至 12 樓、 15 樓至 23 樓 及 25 樓至 28 樓	G 室	1.50 米長隔聲鰭連吸音物料設於主人睡房
	3 樓、 5 樓至 12 樓、 15 樓至 23 樓、 25 樓至 28 樓、 30 樓至 33 樓、 35 樓至 43 樓、 45 樓至 53 樓 及 55 樓至 57 樓	G 室	隔音玻璃連維修窗戶設於主人睡房
	3 樓、 5 樓至 12 樓、 15 樓至 23 樓、 25 樓至 28 樓、 30 樓至 33 樓、 35 樓至 43 樓、 45 樓至 53 樓 及 55 樓至 57 樓	H 室	隔音玻璃連維修窗戶設於主人睡房
	3 樓、 5 樓至 12 樓、 15 樓至 23 樓 及 25 樓至 28 樓	H 室	1.50 米長隔聲鰭連吸音物料設於主人睡房

RELEVANT INFORMATION

有關資料

Tower	Floor	Unit	Noise Mitigation Measures
Tower 6	3/F, 5/F-12/F, 15/F-23/F, 25/F-28/F, 30/F-33/F, 35/F-43/F, 45/F-53/F & 55/F-57/F	Flat H	Acoustic window at Master Bedroom
	5/F-12/F, 15/F-23/F, 25/F-28/F, 30/F-33/F, 35/F-43/F, 45/F-53/F & 55/F-57/F	Flat H	Acoustic window at Bedroom 1
	5/F-12/F, 15/F-23/F, 25/F-28/F, 30/F-33/F, 35/F-43/F, 45/F-53/F & 55/F-57/F	Flat H	Acoustic window at Bedroom 2
	5/F-12/F, 15/F-23/F, 25/F-28/F, 30/F-33/F, 35/F-43/F, 45/F-53/F & 55/F-56/F	Flat H	Acoustic balcony (Baffle Type) at Living Room
	57/F	Flat H	Acoustic balcony at Living Room
	3/F, 5/F-12/F, 15/F-23/F & 25/F-28/F	Flat J	1.50m long Acoustic Fin with Sound Absorption Material at Living Room

座數	樓層	單位	噪音緩解措施
第 6 座	3 樓、 5 樓至 12 樓、 15 樓至 23 樓、 25 樓至 28 樓、 30 樓至 33 樓、 35 樓至 43 樓、 45 樓至 53 樓 及 55 樓至 57 樓	H 室	減音窗設於主人睡房
	5 樓至 12 樓、 15 樓至 23 樓、 25 樓至 28 樓、 30 樓至 33 樓、 35 樓至 43 樓、 45 樓至 53 樓 及 55 樓至 57 樓	H 室	減音窗設於睡房 1
	5 樓至 12 樓、 15 樓至 23 樓、 25 樓至 28 樓、 30 樓至 33 樓、 35 樓至 43 樓、 45 樓至 53 樓 及 55 樓至 57 樓	H 室	減音窗設於睡房 2
	5 樓至 12 樓、 15 樓至 23 樓、 25 樓至 28 樓、 30 樓至 33 樓、 35 樓至 43 樓、 45 樓至 53 樓 及 55 樓至 56 樓	H 室	減音露台（擋音式）設於客廳
	57 樓	H 室	減音露台設於客廳
	3 樓、 5 樓至 12 樓、 15 樓至 23 樓 及 25 樓至 28 樓	J 室	1.50 米長隔聲鰭連吸音物料設於客廳

RELEVANT INFORMATION

有關資料

Tower	Floor	Unit	Noise Mitigation Measures	座數	樓層	單位	噪音緩解措施
Tower 6	3/F, 5/F-12/F, 15/F-23/F, 25/F-28/F, 30/F-33/F, 35/F-43/F, 45/F-53/F & 55/F-57/F	Flat J	Acoustic balcony (Baffle Type) at Living Room	第 6 座	3 樓、 5 樓至 12 樓、 15 樓至 23 樓、 25 樓至 28 樓、 30 樓至 33 樓、 35 樓至 43 樓、 45 樓至 53 樓 及 55 樓至 57 樓	J 室	減音露台（擋音式）設於客廳
	3/F, 5/F-12/F, 15/F-23/F, 25/F-28/F, 30/F-33/F, 35/F-43/F, 45/F-53/F & 55/F-57/F	Flat J	Acoustic window at Bedroom 2		3 樓、 5 樓至 12 樓、 15 樓至 23 樓、 25 樓至 28 樓、 30 樓至 33 樓、 35 樓至 43 樓、 45 樓至 53 樓 及 55 樓至 57 樓	J 室	減音窗設於睡房 2
	3/F, 5/F-12/F, 15/F-23/F, 25/F-28/F, 30/F-33/F, 35/F-43/F, 45/F-53/F & 55/F-57/F	Flat J	Acoustic window at Bedroom 1		3 樓、 5 樓至 12 樓、 15 樓至 23 樓、 25 樓至 28 樓、 30 樓至 33 樓、 35 樓至 43 樓、 45 樓至 53 樓 及 55 樓至 57 樓	J 室	減音窗設於睡房 1
	3/F, 5/F-12/F, 15/F-23/F, 25/F-28/F, 30/F-33/F, 35/F-43/F, 45/F-53/F & 55/F-57/F	Flat J	Acoustic window at Master Bedroom		3 樓、 5 樓至 12 樓、 15 樓至 23 樓、 25 樓至 28 樓、 30 樓至 33 樓、 35 樓至 43 樓、 45 樓至 53 樓 及 55 樓至 57 樓	J 室	減音窗設於主人睡房
	3/F, 5/F-12/F, 15/F-23/F, 25/F-28/F, 30/F-33/F, 35/F-43/F, 45/F-53/F & 55/F-57/F	Flat J	Fixed glazing with maintenance window at Master Bedroom		3 樓、 5 樓至 12 樓、 15 樓至 23 樓、 25 樓至 28 樓、 30 樓至 33 樓、 35 樓至 43 樓、 45 樓至 53 樓 及 55 樓至 57 樓	J 室	隔音玻璃連維修窗戶設於主人睡房

RELEVANT INFORMATION

有關資料

Tower	Floor	Unit	Noise Mitigation Measures
Tower 6	3/F, 5/F-12/F, 15/F-23/F, 25/F-28/F, 30/F-33/F, 35/F-43/F, 45/F-53/F & 55/F-57/F	Flat J	Utility Platform with Auto-Closing Mechanism at Master Bedroom
	3/F, 5/F-12/F, 15/F-23/F, 25/F-28/F, 30/F-33/F, 35/F-43/F & 45/F-47/F	Flat K	Acoustic window at Master Bedroom
	3/F, 5/F-12/F, 15/F-23/F, 25/F-28/F, 30/F-33/F, 35/F-43/F, 45/F-53/F & 55/F-56/F	Flat K	Acoustic window at Bedroom 1
	3/F, 5/F-12/F, 15/F-23/F, 25/F-28/F, 30/F-33/F, 35/F-43/F, 45/F-53/F & 55/F	Flat K	Acoustic balcony (Baffle Type) at Living Room
Tower 8	3/F, 5/F-12/F, 15/F-23/F, 25/F-28/F, 30/F-33/F, 35/F-43/F, 45/F-53/F & 55/F-57/F	Flat A	Fixed glazing with maintenance window at Master Bedroom

座數	樓層	單位	噪音緩解措施
第 6 座	3 樓、 5 樓至 12 樓、 15 樓至 23 樓、 25 樓至 28 樓、 30 樓至 33 樓、 35 樓至 43 樓、 45 樓至 53 樓 及 55 樓至 57 樓	J 室	設有自動關門裝置的工作平台設於主人睡房
	3 樓、 5 樓至 12 樓、 15 樓至 23 樓、 25 樓至 28 樓、 30 樓至 33 樓、 35 樓至 43 樓 及 45 樓至 47 樓	K 室	減音窗設於主人睡房
	3 樓、 5 樓至 12 樓、 15 樓至 23 樓、 25 樓至 28 樓、 30 樓至 33 樓、 35 樓至 43 樓、 45 樓至 53 樓 及 55 樓至 56 樓	K 室	減音窗設於睡房 1
	3 樓、 5 樓至 12 樓、 15 樓至 23 樓、 25 樓至 28 樓、 30 樓至 33 樓、 35 樓至 43 樓、 45 樓至 53 樓 及 55 樓	K 室	減音露台（擋音式）設於客廳
第 8 座	3 樓、 5 樓至 12 樓、 15 樓至 23 樓、 25 樓至 28 樓、 30 樓至 33 樓、 35 樓至 43 樓、 45 樓至 53 樓 及 55 樓至 57 樓	A 室	隔音玻璃連維修窗戶設於主人睡房

RELEVANT INFORMATION

有關資料

Tower	Floor	Unit	Noise Mitigation Measures
Tower 8	10/F-12/F, 15/F-23/F & 25/F-27/F	Flat A	Acoustic window at Master Bedroom
	12/F, 15/F-23/F & 25/F	Flat A	Acoustic window at Bedroom 1
	5/F-12/F, 15/F-23/F, 25/F-28/F, 30/F-33/F & 35/F	Flat C	Acoustic window at Master Bedroom
	5/F-12/F, 15/F-23/F & 25/F-28/F	Flat C	Acoustic window at Bedroom 1
	5/F-12/F, 15/F-23/F & 25/F-28/F	Flat C	Acoustic window at Bedroom 2
	3/F, 5/F-12/F, 15/F-23/F, 25/F-28/F & 30/F-33/F	Flat C	Acoustic balcony at Living Room
	3/F, 5/F-12/F, 15/F-23/F, 25/F-28/F, 30/F-33/F & 35/F-42/F	Flat D	Acoustic balcony (Baffle Type) at Living Room
	3/F, 5/F-12/F, 15/F-23/F, 25/F-28/F, 30/F-33/F, 35/F-43/F & 45/F	Flat D	Acoustic window at Bedroom 1

座數	樓層	單位	噪音緩解措施
第 8 座	10 樓至 12 樓、 15 樓至 23 樓 及 25 樓至 27 樓	A 室	減音窗設於主人睡房
	12 樓、 15 樓至 23 樓 及 25 樓	A 室	減音窗設於睡房 1
	5 樓至 12 樓、 15 樓至 23 樓、 25 樓至 28 樓、 30 樓至 33 樓 及 35 樓	C 室	減音窗設於主人睡房
	5 樓至 12 樓、 15 樓至 23 樓 及 25 樓至 28 樓	C 室	減音窗設於睡房 1
	5 樓至 12 樓、 15 樓至 23 樓 及 25 樓至 28 樓	C 室	減音窗設於睡房 2
	3 樓、 5 樓至 12 樓、 15 樓至 23 樓、 25 樓至 28 樓 及 30 樓至 33 樓	C 室	減音露台設於客廳
	3 樓、 5 樓至 12 樓、 15 樓至 23 樓、 25 樓至 28 樓、 30 樓至 33 樓 及 35 樓至 42 樓	D 室	減音露台（擋音式）設於客廳
	3 樓、 5 樓至 12 樓、 15 樓至 23 樓、 25 樓至 28 樓、 30 樓至 33 樓、 35 樓至 43 樓 及 45 樓	D 室	減音窗設於睡房 1

RELEVANT INFORMATION

有關資料

Tower	Floor	Unit	Noise Mitigation Measures
Tower 8	3/F, 5/F-12/F, 15/F-23/F, 25/F-28/F, 30/F-33/F, 35/F-43/F & 45/F-46/F	Flat D	Acoustic window at Master Bedroom
	3/F, 5/F-12/F, 15/F-23/F, 25/F-28/F, 30/F-33/F, 35/F-43/F, 45/F-53/F & 55/F-57/F	Flat D	Fixed glazing with maintenance window at Master Bedroom
	3/F, 5/F-12/F, 15/F-23/F, 25/F-28/F, 30/F-33/F, 35/F-43/F, 45/F-53/F & 55/F-57/F	Flat F	Fixed glazing with maintenance window at Master Bedroom
	3/F, 5/F-12/F, 15/F-23/F, 25/F-28/F, 30/F-33/F, 35/F-43/F, 45/F-53/F & 55/F-57/F	Flat F	Acoustic window at Master Bedroom

座數	樓層	單位	噪音緩解措施
第 8 座	3 樓、 5 樓至 12 樓、 15 樓至 23 樓、 25 樓至 28 樓、 30 樓至 33 樓、 35 樓至 43 樓 及 45 樓至 46 樓	D 室	減音窗設於主人睡房
	3 樓、 5 樓至 12 樓、 15 樓至 23 樓、 25 樓至 28 樓、 30 樓至 33 樓、 35 樓至 43 樓、 45 樓至 53 樓 及 55 樓至 57 樓	D 室	隔音玻璃連維修窗戶設於主人睡房
	3 樓、 5 樓至 12 樓、 15 樓至 23 樓、 25 樓至 28 樓、 30 樓至 33 樓、 35 樓至 43 樓、 45 樓至 53 樓 及 55 樓至 57 樓	F 室	隔音玻璃連維修窗戶設於主人睡房
	3 樓、 5 樓至 12 樓、 15 樓至 23 樓、 25 樓至 28 樓、 30 樓至 33 樓、 35 樓至 43 樓、 45 樓至 53 樓 及 55 樓至 57 樓	F 室	減音窗設於主人睡房

RELEVANT INFORMATION

有關資料

Tower	Floor	Unit	Noise Mitigation Measures
Tower 8	3/F, 5/F-12/F, 15/F-23/F, 25/F-28/F, 30/F-33/F, 35/F-43/F, 45/F-53/F & 55/F-57/F	Flat F	Acoustic window at Bedroom 1
	3/F, 5/F-12/F, 15/F-23/F, 25/F-28/F, 30/F-33/F, 35/F-43/F, 45/F-53/F & 55/F-57/F	Flat F	Acoustic window at Bedroom 2
	5/F-12/F, 15/F-23/F, 25/F-28/F, 30/F-33/F, 35/F-43/F, 45/F-53/F & 55/F-57/F	Flat F	Acoustic balcony (Baffle Type) at Living Room
	3/F, 5/F-12/F, 15/F-23/F, 25/F-28/F, 30/F-33/F, 35/F-43/F, 45/F-53/F & 55/F-57/F	Flat G	Acoustic balcony (Baffle Type) at Living Room
	3/F, 5/F-12/F, 15/F-23/F, 25/F-28/F, 30/F-33/F, 35/F-43/F, 45/F-53/F & 55/F-57/F	Flat G	Acoustic window at Bedroom 2

座數	樓層	單位	噪音緩解措施
第 8 座	3 樓、 5 樓至 12 樓、 15 樓至 23 樓、 25 樓至 28 樓、 30 樓至 33 樓、 35 樓至 43 樓、 45 樓至 53 樓 及 55 樓至 57 樓	F 室	減音窗設於睡房 1
	3 樓、 5 樓至 12 樓、 15 樓至 23 樓、 25 樓至 28 樓、 30 樓至 33 樓、 35 樓至 43 樓、 45 樓至 53 樓 及 55 樓至 57 樓	F 室	減音窗設於睡房 2
	5 樓至 12 樓、 15 樓至 23 樓、 25 樓至 28 樓、 30 樓至 33 樓、 35 樓至 43 樓、 45 樓至 53 樓 及 55 樓至 57 樓	F 室	減音露台（擋音式）設於客廳
	3 樓、 5 樓至 12 樓、 15 樓至 23 樓、 25 樓至 28 樓、 30 樓至 33 樓、 35 樓至 43 樓、 45 樓至 53 樓 及 55 樓至 57 樓	G 室	減音露台（擋音式）設於客廳
	3 樓、 5 樓至 12 樓、 15 樓至 23 樓、 25 樓至 28 樓、 30 樓至 33 樓、 35 樓至 43 樓、 45 樓至 53 樓 及 55 樓至 57 樓	G 室	減音窗設於睡房 2

RELEVANT INFORMATION

有關資料

Tower	Floor	Unit	Noise Mitigation Measures
Tower 8	3/F, 5/F-12/F, 15/F-23/F, 25/F-28/F, 30/F-33/F, 35/F-43/F, 45/F-53/F & 55/F-57/F	Flat G	Acoustic window at Bedroom 1
	3/F, 5/F-12/F, 15/F-23/F, 25/F-28/F, 30/F-33/F, 35/F-43/F, 45/F-53/F & 55/F-57/F	Flat G	Acoustic window at Master Bedroom
	3/F, 5/F-12/F, 15/F-23/F & 25/F-28/F	Flat G	1.50m long Acoustic Fin with Sound Absorption Material at Master Bedroom
	3/F, 5/F-12/F, 15/F-23/F, 25/F-28/F, 30/F-33/F, 35/F-43/F, 45/F-53/F & 55/F-57/F	Flat G	Fixed glazing with maintenance window at Master Bedroom
	3/F, 5/F-12/F, 15/F-23/F, 25/F-28/F, 30/F-33/F, 35/F-43/F, 45/F-53/F & 55/F-57/F	Flat H	Fixed glazing with maintenance window at Master Bedroom

座數	樓層	單位	噪音緩解措施
第 8 座	3 樓、 5 樓至 12 樓、 15 樓至 23 樓、 25 樓至 28 樓、 30 樓至 33 樓、 35 樓至 43 樓、 45 樓至 53 樓 及 55 樓至 57 樓	G 室	減音窗設於睡房 1
	3 樓、 5 樓至 12 樓、 15 樓至 23 樓、 25 樓至 28 樓、 30 樓至 33 樓、 35 樓至 43 樓、 45 樓至 53 樓 及 55 樓至 57 樓	G 室	減音窗設於主人睡房
	3 樓、 5 樓至 12 樓、 15 樓至 23 樓 及 25 樓至 28 樓	G 室	1.50 米長隔聲鰭連吸音物料設於主人睡房
	3 樓、 5 樓至 12 樓、 15 樓至 23 樓、 25 樓至 28 樓、 30 樓至 33 樓、 35 樓至 43 樓、 45 樓至 53 樓 及 55 樓至 57 樓	G 室	隔音玻璃連維修窗戶設於主人睡房
	3 樓、 5 樓至 12 樓、 15 樓至 23 樓、 25 樓至 28 樓、 30 樓至 33 樓、 35 樓至 43 樓、 45 樓至 53 樓 及 55 樓至 57 樓	H 室	隔音玻璃連維修窗戶設於主人睡房

RELEVANT INFORMATION

有關資料

Tower	Floor	Unit	Noise Mitigation Measures
Tower 8	3/F, 5/F-12/F, 15/F-23/F & 25/F-28/F	Flat H	1.50m long Acoustic Fin with Sound Absorption Material at Master Bedroom
	3/F, 5/F-12/F, 15/F-23/F, 25/F-28/F, 30/F-33/F, 35/F-43/F, 45/F-53/F & 55/F-57/F	Flat H	Acoustic window at Master Bedroom
	3/F, 5/F-12/F, 15/F-23/F, 25/F-28/F, 30/F-33/F, 35/F-43/F, 45/F-53/F & 55/F-57/F	Flat H	Acoustic window at Bedroom 1
	5/F-12/F, 15/F-23/F, 25/F-28/F, 30/F-33/F, 35/F-43/F, 45/F-53/F & 55/F-57/F	Flat H	Acoustic window at Bedroom 2
	5/F-12/F, 15/F-23/F, 25/F-28/F, 30/F-33/F, 35/F-43/F, 45/F-53/F & 55/F-57/F	Flat H	Acoustic balcony (Baffle Type) at Living Room
	3/F, 5/F-12/F, 15/F-23/F & 25/F-28/F	Flat J	1.50m long Acoustic Fin with Sound Absorption Material at Living Room

座數	樓層	單位	噪音緩解措施
第 8 座	3 樓、 5 樓至 12 樓、 15 樓至 23 樓 及 25 樓至 28 樓	H 室	1.50 米長隔聲鰭連吸音物料設於主人睡房
	3 樓、 5 樓至 12 樓、 15 樓至 23 樓、 25 樓至 28 樓、 30 樓至 33 樓、 35 樓至 43 樓、 45 樓至 53 樓 及 55 樓至 57 樓	H 室	減音窗設於主人睡房
	3 樓、 5 樓至 12 樓、 15 樓至 23 樓、 25 樓至 28 樓、 30 樓至 33 樓、 35 樓至 43 樓、 45 樓至 53 樓 及 55 樓至 57 樓	H 室	減音窗設於睡房 1
	5 樓至 12 樓、 15 樓至 23 樓、 25 樓至 28 樓、 30 樓至 33 樓、 35 樓至 43 樓、 45 樓至 53 樓 及 55 樓至 57 樓	H 室	減音窗設於睡房 2
	5 樓至 12 樓、 15 樓至 23 樓、 25 樓至 28 樓、 30 樓至 33 樓、 35 樓至 43 樓、 45 樓至 53 樓 及 55 樓至 57 樓	H 室	減音露台（擋音式）設於客廳
	3 樓、 5 樓至 12 樓、 15 樓至 23 樓 及 25 樓至 28 樓	J 室	1.50 米長隔聲鰭連吸音物料設於客廳

RELEVANT INFORMATION

有關資料

Tower	Floor	Unit	Noise Mitigation Measures
Tower 8	5/F-12/F, 15/F-23/F, 25/F-28/F, 30/F-33/F, 35/F-43/F, 45/F-53/F & 55/F-57/F	Flat J	Acoustic balcony (Baffle Type) at Living Room
	5/F-12/F, 15/F-23/F, 25/F-28/F, 30/F-33/F, 35/F-43/F, 45/F-53/F & 55/F-57/F	Flat J	Acoustic window at Bedroom 2
	5/F-12/F, 15/F-23/F, 25/F-28/F, 30/F-33/F, 35/F-43/F, 45/F-53/F & 55/F-57/F	Flat J	Acoustic window at Bedroom 1
	5/F-12/F, 15/F-23/F, 25/F-28/F, 30/F-33/F, 35/F-43/F, 45/F-53/F & 55/F-57/F	Flat J	Acoustic window at Master Bedroom
	3/F, 5/F-12/F, 15/F-23/F, 25/F-28/F, 30/F-33/F, 35/F-43/F, 45/F-53/F & 55/F-57/F	Flat J	Fixed glazing with maintenance window at Master Bedroom

座數	樓層	單位	噪音緩解措施
第 8 座	5 樓至 12 樓、 15 樓至 23 樓、 25 樓至 28 樓、 30 樓至 33 樓、 35 樓至 43 樓、 45 樓至 53 樓 及 55 樓至 57 樓	J 室	減音露台（擋音式）設於客廳
	5 樓至 12 樓、 15 樓至 23 樓、 25 樓至 28 樓、 30 樓至 33 樓、 35 樓至 43 樓、 45 樓至 53 樓 及 55 樓至 57 樓	J 室	減音窗設於睡房 2
	5 樓至 12 樓、 15 樓至 23 樓、 25 樓至 28 樓、 30 樓至 33 樓、 35 樓至 43 樓、 45 樓至 53 樓 及 55 樓至 57 樓	J 室	減音窗設於睡房 1
	5 樓至 12 樓、 15 樓至 23 樓、 25 樓至 28 樓、 30 樓至 33 樓、 35 樓至 43 樓、 45 樓至 53 樓 及 55 樓至 57 樓	J 室	減音窗設於主人睡房
	3 樓、 5 樓至 12 樓、 15 樓至 23 樓、 25 樓至 28 樓、 30 樓至 33 樓、 35 樓至 43 樓、 45 樓至 53 樓 及 55 樓至 57 樓	J 室	隔音玻璃連維修窗戶設於主人睡房

RELEVANT INFORMATION

有關資料

Tower	Floor	Unit	Noise Mitigation Measures
Tower 8	6/F-12/F, 15/F-23/F, 25/F-28/F, 30/F-33/F & 35/F-40/F	Flat J	Utility Platform with Auto-Closing Mechanism at Master Bedroom

座數	樓層	單位	噪音緩解措施
第 8 座	6 樓至 12 樓、 15 樓至 23 樓、 25 樓至 28 樓、 30 樓至 33 樓 及 35 樓至 40 樓	J 室	設有自動關門裝置的工作平台設於主人睡房

WEBSITE ADDRESS

互聯網網站的網址

The website address designated by the Vendor for the Phase for purposes of Part 2 of the Residential Properties (First-hand Sales) Ordinance:
www.theyohohub2.com.hk

賣方為施行《一手住宅物業銷售條例》第2部就期數指定的互聯網網站的網址：
www.theyohohub2.com.hk

INFORMATION IN APPLICATION FOR CONCESSION ON GROSS FLOOR AREA OF BUILDING

申請建築物總樓面面積寬免的資料

Breakdown of GFA Concessions Obtained for All Features

Latest information on breakdown of GFA concessions as shown on the general building plans submitted to and approved by the Building Authority (BA) prior to the printing of the sales brochure is tabulated below. Information marked (#) may be based on information provided by the authorized person if the sales brochure is printed prior to submission of the final amendment plans to the BA. The breakdown of GFA concessions may be subject to further changes until final amendment plans are submitted to and approved by the BA prior to the issuance of the occupation permit for the Phase.

獲寬免總樓面面積的設施分項

於印製售樓說明書前呈交予並已獲建築事務監督批准的一般建築圖則上有關總樓面面積寬免的分項的最新資料，請見下表。如印製售樓說明書時尚未呈交最終修訂圖則予建築事務監督，則有(#)號的資料可以由認可人士提供的資料作為基礎。直至最終修訂圖則於發出期數的佔用許可證前呈交予並獲建築事務監督批准前，以下分項資料仍可能有所修改。

		Area (m ²) 面積(平方米)
Disregarded GFA under Building (Planning) Regulations 23(3)(b) 根據《建築物(規劃)規例》第 23 (3) (b)條不計算的總樓面面積		
1.(#)	Carpark and loading/unloading area excluding public transport terminus 停車場及上落客貨地方(公共交通總站除外)	12354.964
2.	Plant rooms and similar services 機房及相類設施	
2.1	Mandatory feature or essential plant room, area of which is limited by respective Practice Notes for Authorized Persons, Registered Structural Engineers and Registered Geotechnical Engineers (PNAP) or regulation such as lift machine room, telecommunications and broadcasting (TBE) room, refuse storage and material recovery chamber, etc. 所佔面積受相關《認可人士、註冊結構工程師及註冊岩土工程師作業備考》(《作業備考》)或規例限制的強制性設施或必要機房，例如升降機機房、電訊及廣播設備室、垃圾及物料回收房等	980.599
2.2(#)	Mandatory feature or essential plant room, area of which is NOT limited by any PNAP or regulation such as room occupied solely by fire services installations (FSI) and equipment, meter room, transformer room, potable and flushing water tank, etc. 所佔面積不受任何《作業備考》或規例限制的強制性設施或必要機房，例如僅由消防裝置及設備佔用的房間、電錶房、電力變壓房、食水及鹹水缸等	5028.213
2.3	Non-mandatory or non-essential plant room such as air-conditioning (A/C) plant room, air handling unit (AHU) room, etc. 非強制性或非必要機房，例如空調機房、送風櫃房等	1094.322
Green Features under Joint Practice Notes 1 and 2 根據聯合作業備考第 1 及第 2 號提供的環保設施		
3.	Balcony 露台	1015.008
4.	Wider common corridor and lift lobby 加闊的公用走廊及升降機大堂	222.028
5.	Communal sky garden 公用空中花園	Not applicable 不適用
6.	Acoustic fin 隔聲簷	29.986
7.	Wing wall, wind catcher and funnel 翼牆、捕風器及風斗	Not applicable 不適用
8.	Non-structural prefabricated external wall 非結構預製外牆	558.745
9.	Utility platform 工作平台	246.750
10.	Noise barrier 隔音屏障	Not applicable 不適用
Amenity Features 適意設施		
11.	Caretaker's quarters, counter, office, store, guard room and lavatory for watchman and management staff and owners' corporation office 管理員宿舍、供保安人員和管理處員工使用的櫃位、辦事處、貯物室、警衛室和廁所，以及業主立案法團辦事處	93.900
12.	Residential recreational facilities including void, plant room, swimming pool filtration plant room, covered walkway, etc. serving solely the recreational facilities 住戶康樂設施，包括僅供康樂設施使用的中空空間、機房、游泳池的濾水機房、有蓋人行道等	1326.090

INFORMATION IN APPLICATION FOR CONCESSION ON GROSS FLOOR AREA OF BUILDING

申請建築物總樓面面積寬免的資料

		Area (m ²) 面積(平方米)
13.	Covered landscaped and play area 有蓋園景區及遊樂場地	1040.960
14.	Horizontal screen/covered walkway and trellis 橫向屏障／有蓋人行道及花棚	227.950
15.	Larger lift shaft 擴大升降機槽	1419.467
16.	Chimney shaft 煙囪管道	Not applicable 不適用
17.	Other non-mandatory or non-essential plant room, such as boiler room, satellite master antenna television (SMATV) room 其他非強制性或非必要機房，例如鍋爐房、衛星電視共用天線房	7.544
18.(#)	Pipe duct, air duct for mandatory feature or essential plant room 強制性設施或必要機房所需的管槽及氣槽	2966.710
19.	Pipe duct, air duct for non-mandatory or non-essential plant room 非強制性設施或非必要機房所需的管槽及氣槽	214.322
20.	Plant room, pipe duct, air duct for environmentally friendly system and feature 環保系統及設施所需的機房、管槽及氣槽	Not applicable 不適用
21.	Void in duplex domestic flat and house 複式住宅單位及洋房的中空空間	Not applicable 不適用
22.	Sunshade and reflector 遮陽篷及反光罩	Not applicable 不適用
23.(#)	Minor projection such as A/C box, A/C platform, window cill and projecting window 小型伸出物，例如空調機箱、空調機平台、窗檻及伸出的窗台	3895.259
24.	Other projection such as A/C box and platform not covered in paragraph 3(b) and (c) of PNAP APP-19 《作業備考》APP-19 第3(b)及(c)段沒有涵蓋的其他伸出物，如空調機箱及空調機平台	Not applicable 不適用
Other Exempted Items 其他項目		
25.(#)	Refuge floor including refuge floor cum sky garden 庇護層，包括庇護層兼空中花園	1099.501
26.	Covered area under large projecting/overhanging feature 大型伸出／外懸設施下的有蓋地方	Not applicable 不適用
27.	Public transport terminus 公共交通總站	Not applicable 不適用
28.(#)	Party structure and common staircase 共用構築物及公用樓梯	Not applicable 不適用
29.(#)	Horizontal area of staircase, lift shaft and vertical duct solely serving floor accepted as not being accountable for GFA 僅供獲接納不計入總樓面面積的樓層使用的樓梯、升降機槽及垂直管道的水平面積	1098.928
30.	Public passage 公眾通道	Not applicable 不適用
31.	Covered set back area 有蓋的後移部分	Not applicable 不適用
Bonus GFA 額外總樓面面積		
32.	Bonus GFA 額外總樓面面積	Not applicable 不適用

INFORMATION IN APPLICATION FOR CONCESSION ON GROSS FLOOR AREA OF BUILDING

申請建築物總樓面面積寬免的資料

Additional Green Features under Joint Practice Note (No. 8) 根據聯合作業備考 (第 8 號) 提供的額外環保設施		
33.	Buildings adopting Modular Integrated Construction 採用「組裝合成」建築法的樓宇	Not applicable 不適用

Note: The above table is based on the requirements as stipulated in the Practice Note for Authorized Persons, Registered Structural Engineers and Registered Geotechnical Engineers ADM-2 issued by the Buildings Department.

The Buildings Department may revise such requirements from time to time as appropriate.

註: 上述表格是根據屋宇署所發出的《認可人士、註冊結構工程師及註冊岩土工程師作業備考》ADM-2 規定的要求而制訂的。屋宇署會按實際需要不時更改有關要求。

Environment Assessment of the Building

建築物的環境評估

Green Building Certification

Assessment result under the **BEAM Plus** certification conferred / issued by Hong Kong Green Building Council Limited (HKGBC) for the building prior to the printing of the sales brochure or its addenda.

Provisional GOLD



PROVISIONAL GOLD
NB V1.2 2017
HKGBC
BEAM Plus

Application no.: PAG0089/21

綠色建築認證

在印刷此售樓說明書或其附頁前，本物業根據香港綠色建築議會有限公司頒授 / 發出的綠建環評認證評級。

**暫定評級
金級**



暫定
金級
NB V1.2 2017
HKGBC
綠建環評

申請編號: PAG0089/21

INFORMATION IN APPLICATION FOR CONCESSION ON GROSS FLOOR AREA OF BUILDING

申請建築物總樓面面積寬免的資料

Estimated Energy Performance or Consumption for the Common Parts of the Phase
期數的公用部分的預計能量表現或消耗

Latest information on the estimated energy performance or consumption for the common parts of the Phase as submitted to the Building Authority prior to the printing of the sales brochures:
於印製售樓說明書前呈交予建築事務監督期數的公用部份的預計能量表現或消耗的最近期資料：

Part I 第 I 部分					
Provision of Central Air Conditioning 提供中央空調	YES 是				
Provision of Energy Efficient Features 提供具能源效益的設施	YES 是				
Energy Efficient Features proposed: 擬安裝的具能源效益的設施：	1. Light-emitting diode (LED) / Fluorescent lamp 2. High efficiency air conditioner 1. 發光二極管(LED) / 熒光管 2. 高效率冷氣機				
Part II: The predicted annual energy use of the proposed building/ part of building (Note 1) 第 II 部分：擬興建樓宇/部分樓宇預計每年能源消耗量 (註 1)：					
Location 位置	Internal Floor Area Served (m ²) 使用有關裝置的內部樓面面積 (平方米)	Annual Energy Use of Baseline Building (Note 2) 基線樓宇 (註 2) 每年能源消耗量		Annual Energy Use of Proposed Building 擬興建樓宇每年能源消耗量	
		Electricity kWh/m ² /annum 電力 千瓦小時/平方米/年	Town Gas / LPG unit/m ² /annum 煤氣/石油氣 用量單位/平方米/年	Electricity kWh/m ² /annum 電力 千瓦小時/平方米/年	Town Gas / LPG unit/m ² /annum 煤氣/石油氣 用量單位/平方米/年
Area served by central building services installation (Note 3) 有使用中央屋宇裝備裝置 (註 3) 的部份	17,639	99.9	0	97.4	0
Part III: The following installation(s) is/are designed in accordance with the relevant Codes of Practices published by the Electrical & Mechanical Services Department (EMSD) 第 III 部分：以下裝置乃按機電工程署公布的相關實務守則設計：					
Type of Installations 裝置類型	YES 是	NO 否		Not applicable 不適用	
Lighting Installations 照明裝置	✓				
Air Conditioning Installations 空調裝置	✓				
Electrical Installations 電力裝置	✓				
Lift & Escalator Installations 升降機及自動梯的裝置	✓				
Performance-based Approach 以總能源為本的方法				✓	

INFORMATION IN APPLICATION FOR CONCESSION ON GROSS FLOOR AREA OF BUILDING

申請建築物總樓面面積寬免的資料

Notes:

1. In general, the lower the estimated “Annual Energy Use” of the building, the more efficient of the building in terms of energy use. For example, if the estimated “annual energy use of proposed building” is less than the estimated “annual energy use of baseline building”, it means the predicted use of energy is more efficient in the proposed building than in the baseline building. The larger the reduction, the greater the efficiency.

The predicted annual energy use, in terms of electricity consumption (kWh/m²/annum) and town gas/LPG consumption (unit/m²/annum), of the Phase by the internal floor area served, where:

(a) “total annual energy use” has the same meaning of “annual energy use” in the BEAM Plus New Buildings (current version); and

(b) “internal floor area”, in relation a building, a space or a unit means the floor area of all enclosed space measured to the internal faces of enclosing external and/or party walls.

2. "Baseline Building" has the same meaning as "Baseline Building Model (zero-credit benchmark)" in the BEAM Plus New Buildings (current version).

3. "Central Building Services Installation" has the same meaning as that in the Code of Practice for Energy Efficiency of Building Services Installation issued by the Electrical and Mechanical Services Department.

註腳:

1. 一般而言，一棟樓宇的預計“每年能源消耗量”愈低，其節約能源的效益愈高。如一棟樓宇預計的“每年能源消耗量”低於該樓宇的“基線樓宇每年能源消耗量”，則代表預計該樓宇的能源應用較其基線樓宇有效，削減幅度愈大則代表有關樓宇能源節約的效益愈高。

預計每年能源消耗量[以耗電量(千瓦小時/平方米/年)及煤氣/石油氣消耗量(用量單位/平方米/年)計算]，指將期數的每年能源消耗總量除以使用有關裝置的內部樓面面積所得出的商，其中：-

(a) “每年能源消耗量”與新建樓宇BEAM Plus標準（現行版本）中的「年能源消耗」具有相同涵義；及

(b) 樓宇、空間或單位的“內部樓面面積”，指外牆及／或共用牆的內壁之內表面起量度出來的樓面面積。

2. “基準樓宇”與新建樓宇BEAM Plus標準（現行版本）中的“基準建築物模式（零分標準）”具有相同涵義。

3. “中央屋宇裝備裝置”與機電工程署發出的《屋宇裝備裝置能源效益實務守則》中的涵義相同。

This page is left blank intentionally
此頁保留空白

DATE OF PRINTING OF SALES BROCHURE

售樓說明書印製日期

Date of Printing of Sales Brochure: 22nd April 2024

售樓說明書印製日期：2024年4月22日

CHANGES

改變

There may be future changes to the Phase and the surrounding areas.

期數及其周邊地區日後可能出現改變。

EXAMINATION RECORD

檢視紀錄

Examination/Revision Date 檢視/修改日期	Revision Made (If no revision is required, please state "no revision made") 所作修改 (如無須作出修改，請註明「並無作出修改」)	
	Page Number 頁次	Revision Made 所作修改
28 th May, 2024 2024年5月28日	AH	Location Plan of the Development is updated. 更新發展項目的所在位置圖。
1 st August, 2024 2024年8月1日	AH	Location Plan of the Development is updated. 更新發展項目的所在位置圖。
	AI03	Aerial Photograph of the Phase is added. 新增期數的鳥瞰照片。
	AJ02	Outline Zoning Plan etc. Relating to the Development are updated. 更新關乎發展項目的分區計劃大綱圖等。

